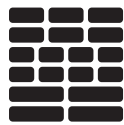


金剛黑体



DynaFont



飛躍  
フォントの新時代  
Entering a New Era of DynaFont

## フォントでコミュニケーションをより美しく

DynaFontは、常に創造し続けるという精神で、先進のフォントテクノロジーの発展に尽力すると共に、文字の美しさを伝えて参ります。

また、デジタル時代の消費者に多様な選択肢を提供し、フォントがコミュニケーションにより温かみを与える存在になるよう、これからも発展に寄与して参ります。

## 金剛黒体に関して

### 快適な読み心地によるグローバルフォント

「金剛黒体」は、紙媒体およびデジタルで快適な読み心地を実現したゴシック体グローバルフォントです。日本語書体としては12ウエイトに4種類の字幅、バリエーションに対応し、多言語書体としても19言語を取り揃えたグローバルフォント「金剛黒体」は、世界中で快適な読み心地をもたらします。その高いデザイン性と機能性により、「GOLDEN PIN DESIGN AWARD」をはじめ、「Kデザイン賞」、「IAUD国際デザイン賞」、「グッドデザイン賞」など、国内外のアワードにおいて、栄誉ある賞を受賞しています。

呼吸のように自由自在に、想いのまま、文字の力で世界をつなぎましょう。

### 金剛黒体の構成

シンプルで洗練されたストロークに従来の書体より懐を広げたことで、はっきりとした構造で優れた視認性を有しており、ゴシック特有の硬質さにモダンさを加えることで、剛と柔を兼ね備え、文字全体に明るく澄みきったような空気感に溢れています。

さらに字幅が広く、重心がしっかりとしており、柔らかな曲線により包まれるような安心感を与えるような構成となっています。また、シンメトリーの美しさでデザイン性を高めています。同時に、モニター画面に合わせて中心部分をやや狭め、字間に空気感を持たせることで、ストレスフリーに読むことができます。



## Fonts For Better Communication

Through continuous innovation, DynaFont delivers the beauty of fonts with our unique technology to provide users with more font solutions in the digital world.

DynaFont believes that fonts can provide better and warmer communication for the world.

## About King Gothic

### A Comprehensive Premium Gothic Font

King Gothic is specifically designed for new era. Every stroke is carefully designed and consideration taken for the refinement in every detail. It shows the graceful temperament of a premium Gothic font that is perfect, solid, and forever new.

King Gothic comes in 12 weights, 19 languages, 4 Condensed Fonts, and Variable Font. It's the most comprehensive font family for any platform and medium perfectly. King Gothic can liberate your design with the perfect type design.

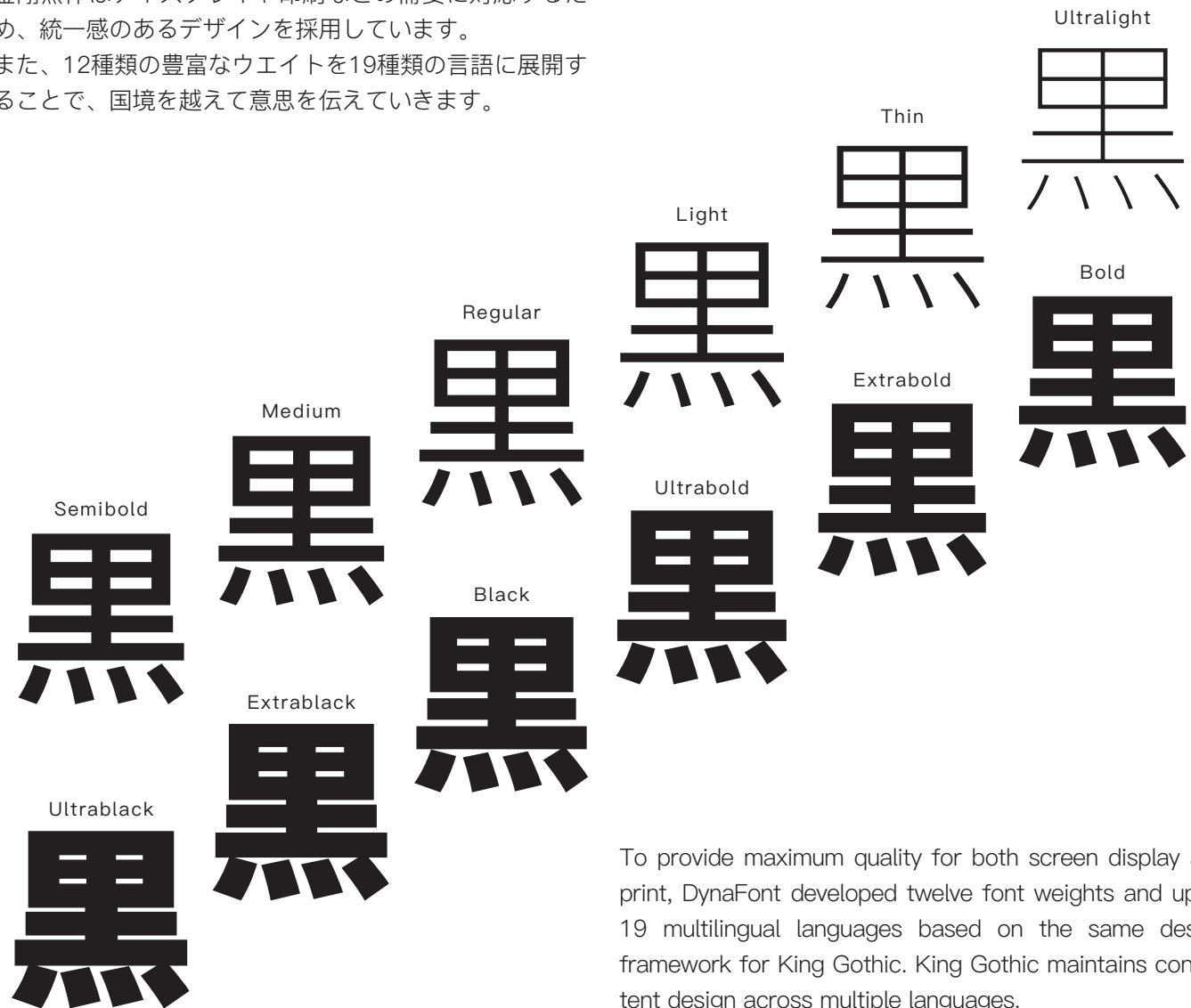
## Structuring King Gothic

Clean design with a simple and balanced framework, the counter is adjusted appropriately to present a clear sense of space. Neat Gothic strokes add to the rhythm in modern aesthetics. Featuring a broad width and a stable center point, soft curves bring a perfect sense of wrapping, with geometrically and symmetrically decorated details. The adaptive x-height gives adequate space for breathing room between strokes and tracking to make reading more smoothly.

## マルチフォントファミリー Full-Range Font Family

金剛黒体はディスプレイや印刷などの需要に対応するため、統一感のあるデザインを採用しています。

また、12種類の豊富なウエイトを19種類の言語に展開することで、国境を越えて意思を伝えていきます。



To provide maximum quality for both screen display and print, DynaFont developed twelve font weights and up to 19 multilingual languages based on the same design framework for King Gothic. King Gothic maintains consistent design across multiple languages.

## 19種類の言語で、用途が広がる 19 languages for omni-expressions

	Ultralight	Thin	Light	Regular	Medium	Semibold
Japanese	ありがとう	ありがとう	ありがとう	ありがとう	ありがとう	ありがとう
Traditional Chinese	謝謝	謝謝	謝謝	謝謝	謝謝	謝謝
Simplified Chinese	谢谢	谢谢	谢谢	谢谢	谢谢	谢谢
English	Thank you	Thank you	Thank you	Thank you	Thank you	Thank you
Korean	감사합니다	감사합니다	감사합니다	감사합니다	감사합니다	감사합니다
Burmese	ကျေးဇူးပါ	ကျေးဇူးပါ	ကျေးဇူးပါ	ကျေးဇူးပါ	ကျေးဇူးပါ	ကျေးဇူးပါ
Vietnamese	Xin cảm ơn	Xin cảm ơn	Xin cảm ơn	Xin cảm ơn	Xin cảm ơn	Xin cảm ơn
Thai	ขอบคุณครับ	ขอบคุณครับ	ขอบคุณครับ	ขอบคุณครับ	ขอบคุณครับ	ขอบคุณครับ
Thai (Modern Type)	ขอบคุณครับ	ขอบคุณครับ	ขอบคุณครับ	ขอบคุณครับ	ขอบคุณครับ	ขอบคุณครับ
Hindi	धन्यवाद	धन्यवाद	धन्यवाद	धन्यवाद	धन्यवाद	धन्यवाद
Bengali	ধন্যবাদ	ধন্যবাদ	ধন্যবাদ	ধন্যবাদ	ধন্যবাদ	ধন্যবাদ
Tamil	நன்றி	நன்றி	நன்றி	நன்றி	நன்றி	நன்றி
Sinhala	මමට ස්තූතියි	මමට ස්තූතියි	මමට ස්තූතියි	මමට ස්තූතියි	මමට ස්තූතියි	මමට ස්තූතියි
Khmer	អរគុណ	អរគុណ	អរគុណ	អរគុណ	អរគុណ	អរគុណ
Armenian	Շնորհակալություն	Շնորհակալություն	Շնորհակալություն	Շնորհակալություն	Շնորհակալություն	Շնորհակալություն
Lao	ຂອບໃຈ	ຂອບໃຈ	ຂອບໃຈ	ຂອບໃຈ	ຂອບໃຈ	ຂອບໃຈ
Arabic	أشكر	أشكر	أشكر	أشكر	أشكر	أشكر
Hebrew	תודה	תודה	תודה	תודה	תודה	תודה
Dzongkha	བཀའ་གྲིན་ཆེ་ལགས།	བཀའ་གྲིན་ཆེ་ལགས།	བཀའ་གྲིན་ཆེ་ལགས།	བཀའ་གྲིན་ཆེ་ལགས།	བཀའ་གྲིན་ཆེ་ལགས།	བཀའ་གྲིན་ཆེ་ལགས།

※日本語・簡体字中国語・ラテン語・ベトナム語は、Bold/Extrabold/Ultrabold/Black/Extrablack/UltrablackのBoldウエイトも提供されています。2023年4月時点の情報となります。最新情報は弊社HPをご参照ください。

## 金剛黒体コンデンス King Gothic Condensed Font

「金剛黒体コンデンス」は、様々な用途に合わせて使用できるように、基準となる金剛黒体から90%・85%・80%・75%の4種類の字幅に6ウエイト、日本語・ラテン語・ベトナム語の3言語に対応したコンデンス書体です。

金剛黒体ならではの柔らかな曲線や風通しの良さや、美的センスが随所に感じられるデザインを採用しています。

滑らかなストロークに、縦線・横線の太さを均一にして構造に安定性を持たせるなど、細部までこだわり、小さなサイズの文字の使用においても高い視認性を保つことができます。



[詳細はこちら](#)

C90

最適なサイズの文字

C85

最適なサイズの文字

C80

最適なサイズの文字

C75

最適なサイズの文字

長体率	Ultraight	Thin	Light
C90(長体率90%)	最適なサイズの文字	最適なサイズの文字	最適なサイズの文字
C85(長体率85%)	最適なサイズの文字	最適なサイズの文字	最適なサイズの文字
C80(長体率80%)	最適なサイズの文字	最適なサイズの文字	最適なサイズの文字
C75(長体率75%)	最適なサイズの文字	最適なサイズの文字	最適なサイズの文字

長体率	Regular	Medium	Semibold
C90(長体率90%)	最適なサイズの文字	最適なサイズの文字	最適なサイズの文字
C85(長体率85%)	最適なサイズの文字	最適なサイズの文字	最適なサイズの文字
C80(長体率80%)	最適なサイズの文字	最適なサイズの文字	最適なサイズの文字
C75(長体率75%)	最適なサイズの文字	最適なサイズの文字	最適なサイズの文字

There are four different condensed ratios available, and they can be chosen based on the layout or design. The soft curve and adequate space make it even more impressive. King Gothic has exquisite detail in every characters. Smooth strokes, a stable structure, and thickness distribution retain a high degree of recognition and readability even at a small character level.



# 金剛黒体 VF(バリエブルフォント) King Gothic Variable Font

## 自由自在のフォントで、独創性をアピール

「金剛黒体 VF (バリエブルフォント)」では、シームレスなウエイトと字幅の調整が可能です。ユーザーは独創性を駆使して、フォントの太さ・細さ・広さ・狭さを調整することで、自分だけのレイアウトを創造できます。

自由 曲 々な 文 字

## 低容量でコンパクト、軽量化したフォント

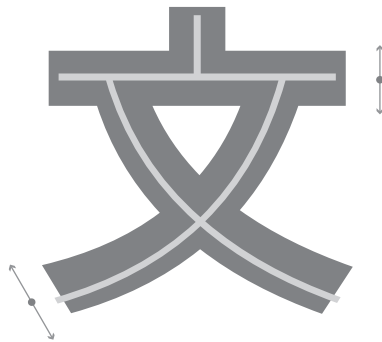
「金剛黒体 VF」には、6ウエイトの通常書体に加え、4種類の字幅を持つ6ウエイトのコンデンス書体の合計30セットのファミリーが収録されていますが、容量はわずか5MBと大幅に軽量化され、特定のウエイトや字幅を検索する手間も省けます。「金剛黒体 VF」をインストールするだけで、より簡単に、より軽快に、より快適に「金剛黒体」を完全に活用することができます。



詳細はこちら



大きさ



太さ

深く軽く整える呼吸する文字の世界  
深く軽く整える呼吸する文字の世界  
深く軽く整える呼吸する文字の世界  
深く軽く整える呼吸する文字の世界  
深く軽く整える呼吸する文字の世界

深く軽く整える呼吸する文字の世界  
深く軽く整える呼吸する文字の世界  
深く軽く整える呼吸する文字の世界  
深く軽く整える呼吸する文字の世界  
深く軽く整える呼吸する文字の世界



字幅

## Variable Font, liberating ideas.

King Gothic Variable Font offers seamless adjustment of weight and width. Users can customize the thickness, thinness, spaciousness, and narrowness to create their unique designs. In Adobe software, customers are able to adjust the thickness and width by simply dragging the character panel control.

## 筆画の特長 Stroke Features

### 流れるような転折 Fluent transitions

剛と柔を兼ね備えた曲線と右はらいを持ち、滑らかな印象の書体。

# 辺導謎随

### 巧みな筆使い Swift yet powerful hooks

美しく力強いはね。



孔乃均馬

### 滑らかな曲線 Smooth turns

滑らかで厚みのある曲線。



鈍尼包旭



及又衣栗

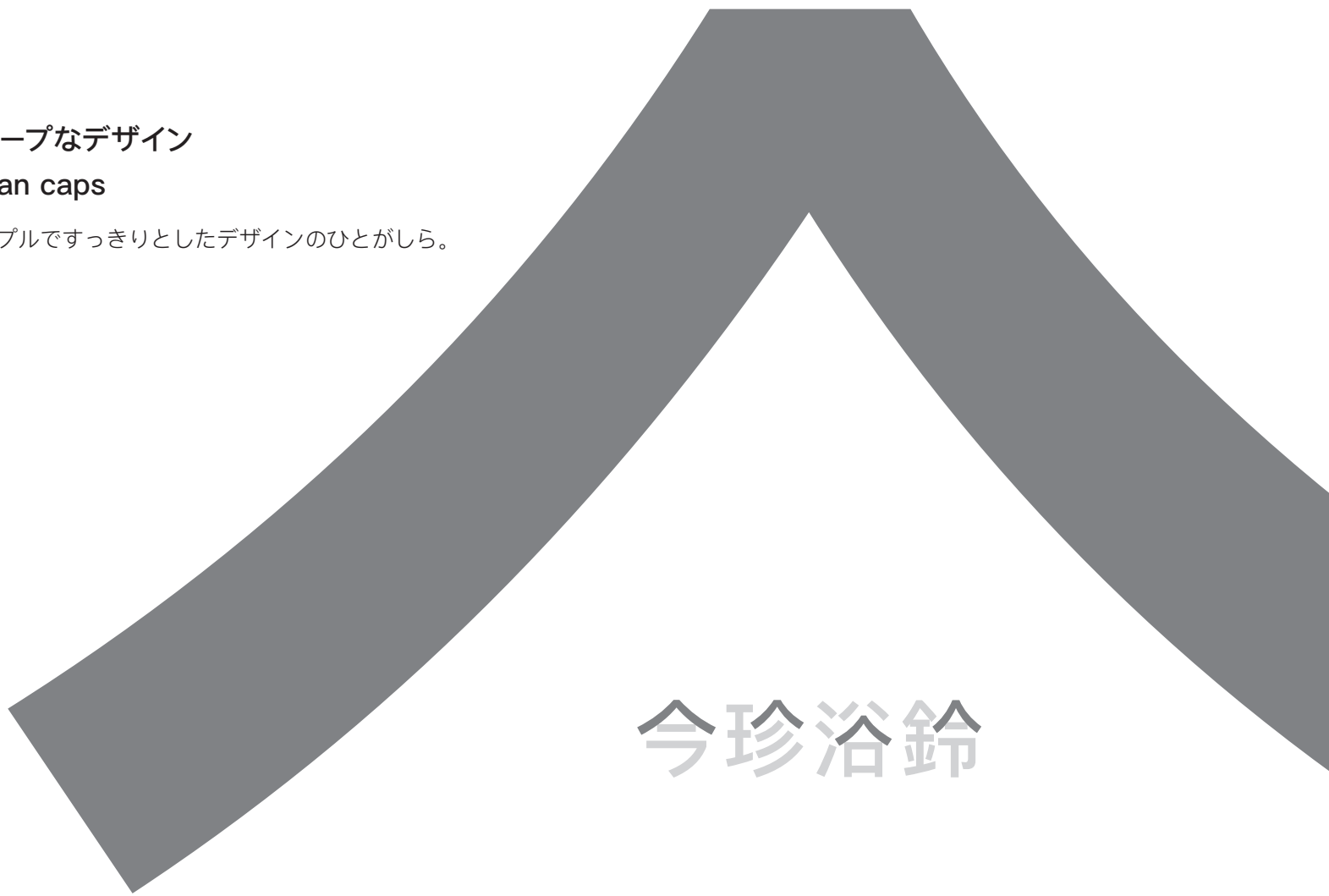
力強いはらい  
Powerful slants

はらい及び終筆部分は清代の金農が手掛けた書のように、刷毛で書いたような力強さと、シンプルさが特長。

シャープなデザイン

Clean caps

シンプルですっきりとしたデザインのひとがしら。



今珍浴鈴

ぬ ま

余白のバランスを均一に保つ。

の ゆ

滑らかな弓型のストローク。

## 筆画の特長-仮名 Features of Japanese Kana

現代の日本語における慣用的な書き方で構成されており、仮名と漢字をレイアウトする際に統一感を出しました。曲線のストロークは滑らかで、懐を大きめにとることで、小さな文字を使用する際にも視認性を損なわないように仕上げています。

King Gothic is structured upon modern Japanese writing habits for neater alignment when mixing with Kanji characters. Smooth curves with large and even counter spacing for sharper results on digital displays.

## 筆画の特長-欧文 Features of Latin Alphabets

シンプルかつシャープなラインに、余白部分を広く取ることで、モダンなデザインとなっています。ディスプレイにおいても読みやすいよう、フォント全体の太さを均一にし、統一感のあるデザインで文字の読みやすさを追求しました。

Clean and neat finish with increased counter spacing for a fresh design.

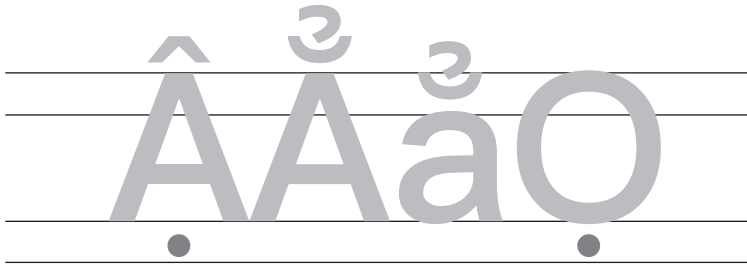
Each character is adjusted to maintain a consistent design and to facilitate better reading on the digital screen.

大文字のRと小文字のaの終筆部分に緩やかな曲線を用いることで、デザインに統一感を持たせています。



Cは大文字、小文字共に開口部分を大きく広げ、小文字のgの重心を引き上げることでカウンター部分が広がり、視認性を高めています。

小文字のl(エル)にはねを用いる事で、大文字のl(アイ)と区別が付きやすいように工夫が施されています。



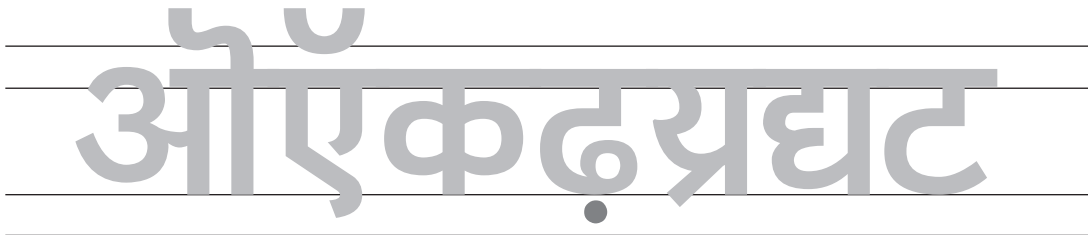
A sample of the King Gothic font showing Vietnamese characters: 'Â', 'Ă', 'ã', and 'Ơ'. Each character is displayed on a set of four horizontal lines. The 'Â' character has a circumflex accent (^) above it. The 'Ă' character has a circumflex accent (^) and a tilde (~) above it. The 'ã' character has a circumflex accent (^) and a tilde (~) above it. The 'Ơ' character has a dot (.) below it.

DF King Gothic Vietnam



A sample of the King Gothic font showing Hebrew characters: 'י', 'נ', 'ג', 'ו', 'פ'. Each character is displayed on a set of four horizontal lines. The 'י' character has a dot (.) above it. The 'נ' character has a dot (.) below it. The 'ג' character has a dot (.) below it. The 'ו' character has a dot (.) below it. The 'פ' character has a dot (.) below it.

DF King Gothic Hebrew



A sample of the King Gothic font showing Hindi characters: 'औ', 'ए', 'क', 'ढ', 'प्र', 'घ', 'ट'. Each character is displayed on a set of four horizontal lines. The 'औ' character has a dot (.) above it. The 'ए' character has a dot (.) above it. The 'क' character has a dot (.) below it. The 'ढ' character has a dot (.) below it. The 'प्र' character has a dot (.) below it. The 'घ' character has a dot (.) below it. The 'ट' character has a dot (.) below it.

DF King Gothic Hindi

## 筆画の特長-多言語

### Features of Multilingual Characters

金剛黒体の多言語シリーズは、字幅、サイズ、スタイルを統一することで、欧文と組み合わせた際にバランスが崩れないような工夫が施されています。

King Gothic has even width for multilingual characters with uniform dot strokes and styles for consistent alignment when mixing with Latin alphabets.

特長的なデザイン  
Integrated Design

123 औआअ

DF King Gothic Hindi

ヒンディー語の字母に数字の「3」のような特徴的なデザインを採用。  
The features of the numeral "3" are integrated with the Hindi alphabet.

opqr ၵခင့

DF King Gothic Burmese

曲線のストロークが多いビルマ語は、欧文の小文字の「o」に合わせて調整。  
The curved strokes of Burmese script are moderated with the features of the lowercase "o" of the Latin alphabets.



## 複数言語による組み合わせ Layout with Mixed Characters

複数の言語、数字による組み合わせでも、優れた視認性を持つ金剛黒体は紙のような読み心地で、最後までストレスフリーに読むことができます。

When displaying characters and numbers in different languages, the outstanding legibility of King Gothic delivers smooth and comfortable vision to ensure undisturbed reading.

DynaComware自创立以来即致力于字型的创新，一展文字的多元面貌。DynaFont推出金剛黒(DF King Gothic)，将传统书写之韵味，与当代简约设计巧妙融合，阅读从容舒适，引领黑体跨入设计的新时代。因其优秀设计，于全球获奖无数，包括2018年金点设计奖(Golden Pin Design Award)年度最佳设计奖、2019年韩国K-设计大奖(K-Design)「特奖(Grand Prize)」、日本「IAUD国际设计奖〈视觉传达类〉」铜奖、2020年日本优良设计奖(Good Design Award)，更因视觉体验优良，获颁日本「体验设计认证标章」。

DynaComwareは設立以来、フォントテクノロジーの革新に力を注ぎ、様々なフォントを生み出し、文字の姿を表現しています。また近年では、伝統的な手書きの味わいにモダンなデザインを巧みに融合させ、快適な読み心地を実現したたグローバルフォント「金剛黒体 (DF King Gothic)」を発表しました。その高いデザイン性・機能性により、様々な場面で使用され、「GOLDEN PIN DESIGN AWARD」をはじめ、「Kデザイン賞」、「IAUD国際デザイン賞」、「グッドデザイン賞」など、数々の世界的アワードも受賞しています。

DynaComware自創立以來即致力於字型的創新，一展文字的多元面貌。DynaFont推出金剛黑(DF King Gothic)，將傳統書寫之韻味，與當代簡約設計巧妙融合，閱讀從容舒適，引領黑體跨入設計的新時代。因其優秀設計，於全球獲獎無數，包括2018年金點設計獎(Golden Pin Design Award)年度最佳設計獎、2019年韓國K-設計大獎(K-Design)「特獎(Grand Prize)」、日本「IAUD國際設計獎(Grand Prize)」銅獎、2020年日本優良設計獎(Good Design Award)、更因視覺體驗優良，獲頒日本「體驗設計認證標章」。

# 製品規格と応用

## Product Specifications and Applications

### フォント仕様

#### Font Specifications

豊富なウェイトと多言語展開 Multilingual Support for Comprehensive Applications

フォントフォーマット TrueType / OpenType

フォントファミリー Ultralight / Thin / Light / Regular / Medium / Semibold  
Bold / Extrabold / Ultrabold / Black / Extrablack / Ultrablack  
4種類のコンデンス書体/VF(バリエアブルフォント)

※Bold～Ultrablackは日本語OpenType StdN版、OpenType Pro-6版、Pro-6N版、簡体字中国語「SC16 (GB18030-2022対応)」、ラテン語、ベトナム語に対応、コンデンス書体は日本語、ラテン語、ベトナム語に対応、VFは日本語のみ対応しています。

#### 対応言語

日本語  
Japanese JIS X 0208およびJIS X 0213:2004標準に準拠  
Supports JIS X 0208 and JIS X 0213:2004 standards.

韓国語  
Korean KS X 1001とKS X 1002標準に準拠  
Supports KS X 1001 and KS X 1002 standards.

繁体字中国語(TW)  
Traditional Chinese Big5-2003標準に準拠  
Supports Big5-2003 standard.

繁体字中国語(HK)  
Traditional Chinese(HK) 最新のHKSCS-2016標準に準拠  
Supports the latest HKSCS-2016 standard.

簡体字中国語  
Simplified Chinese GB/T 2312/GB18030-2022標準に準拠し、標準局の検査に合格  
Supports GB/T 2312/GB18030-2022 and passed the inspection of the China Commodity Inspection Bureau.

その他  
Other Languages 豊富な欧文字体を提供し、ISO MES-2のサブセット、およびその他インド文字、ベンガル文字、アラビア文字、ヘブライ文字、タイ文字、ベトナム文字、ビルマ文字、タミル文字、シンハラ文字を含む中央アジア、東アジアなどの言語をサポートします。

European standard supports ISO MES-2 and Central Asia and East Asia language packs including Hindi, Bengali, Arabic, Hebrew, Thai, Vietnamese, Burmese, Tamil, and Sinhala script.

## テクニカルサポート Technical Specifications

先進のフォントテクノロジーにより、フォントのカスタマイズに対応して参ります。  
Advanced font technology for customization demands.

### 必要なサブセットを結合 Integrated Character Sets

金剛黒体は異なるサブセット内に同じフォントがあり、全く同じグリフを共有しています。  
そのため、多言語が必要な場合は、カスタマイズして統合することで、フォントファイル  
を一つにし、効果的にフォント容量を縮小することができます。

Identical glyphs are used in different subsets to effectively minimize font  
capacity by combining font files through customization of multiple languages.

金剛黒体の漢字は、各地域の書き方に合わせてデザインされています。  
Chinese / Kanji characters in CJK languages comply with local writing standards.



日本語



繁体字中国語



簡体字中国語



韓国語

# テクニカルサポート

## Technical Support

金剛黒体の漢字は、各地域の書き方に合わせてデザインされています。  
記号は言語の違いに基づいて、位置を調整しています。

Compliance with local writing standards to enhance ease of use.  
Positions of punctuations and symbols are adjusted for each language.

横書き例： Horizontal writing, such as:

Unicode	Simplified Chinese	Traditional Chinese	Japanese	Korean
U+3001				
U+3002				
U+FF01				
U+FF0C				
U+FF0E				

縦書き例： Vertical writing, such as:

Unicode	Simplified Chinese	Traditional Chinese	Japanese	Korean
U+3001				
U+3002				
U+FF01				

## GB 認証 GB Certification

中国語簡体字はGB/T 2312/GB18030-2022標準に準拠し、中国情報処理製品標準適合性検査センター(CTCITS)の検査報告書を取得しています。

Simplified Chinese King Gothic is complied with the GB/T 2312/GB18030-2022 standard supported by the CTCITS test report.

信息处理产品标准符合性检测中心  
Conformance Test Center For Information Technology Standards



## 購入方法 Where to Buy

以下の製品で、金剛黒体をお求めいただけます。  
King Gothic can be acquired in the following methods:

法人向けライセンス  
Font License for Enterprise

年間ライセンス製品 : DynaSmartシリーズ  
Annual Font License Solution : DynaSmart Series



## 連絡先 Contact Information

### Tokyo

ダイナコムウェア株式会社  
〒101-0051 東京都千代田区神田神保町2-38  
いちご九段ビル8F  
TEL : 03-3556-6638  
FAX : 03-3556-6593  
E-Mail : king@dynacw.co.jp

### Taipei

威鋒數位開發股份有限公司  
11503台北市南港區園區街3-1號5樓(G棟)  
聯絡電話 : +886-2-2655-7558  
傳真電話 : +886-2-2655-7559  
客戶服務專線 : 0800-211591  
E-Mail : kingtw@dynacw.com

### Hong Kong

華康科技(香港)有限公司  
香港灣仔分域街18號捷利中心12樓1203室  
電話 : +852-2866-3560  
傳真 : +852-2865-3308  
E-Mail : kinghk@dynacw.com

### Beijing

北京华康信息技术有限公司  
北京市东城区北三环东路36号 环球贸易中心A栋  
1007室, 100013  
电话: +86-10-5825-7686 / +86-10-5825-7276  
E-Mail: king@dynacw.cn

### Shanghai

上海华康计算机技术有限公司  
上海市长宁区紫云路421号SOHO天山广场  
T1-605室, 200050  
华中业务专线: +86-21-5290-7972  
E-Mail: king@dynacw.cn