



2017

DynaFont Complete Catalog

ダイナフォント総合カタログ



フォントとは、日常を華やかで鮮やかに彩っていく存在です。ダイナフォントは人々のコミュニケーションを快適で円滑なものにするために、過去も現在も、そして未来も寄り添い続けて参ります。

ご挨拶

2017年 新総合カタログの発行にあたって

ダイナコムウェアは今年で創立16年目を迎えました。
同じく「DynaFont」製品も、発売以来23周年を迎える事が出来ました。
これもひとえに皆様のご愛顧の賜物と、心より御礼申し上げます。
またこの間、皆様方に絶えず製品を提供させていただき、
多くの方々にご愛用いただけましたことは、まことに幸いです。

当社は一昨年から、次世代への歩みとして、顧客の皆様にも、より良い商品をお届けできる企業をめざし、
新しいブランディングのもとで、より美しく、役に立つ、魅力的なフォントをお届けする一環として、
ロゴを一新しますと共に、「DynaFont」「ダイナコムウェア」といった文字も
ロゴとの親和性を出すために、新たにデザインした書体にいたしました。
新しい気持ちのもと、多様な言語に対応する広範な情報伝達のソリューションとして、
更なる新しいフォントを創造し、皆様に提供出来ますよう努力してまいります。

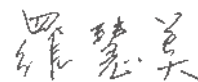
「DynaFont」は、1987年にいち早くデジタルフォント市場に参入しました。
当初は、日本語ワープロ専用機への組みみや、PC用漢字ROMボードなどを手始めとして、
徐々に皆様にご理解をいただきながら、手頃な価格で創造力に富んだ美しいフォントを提供することにより、
様々な書類・看板・年賀状や各種印刷物などで、広くご利用いただけるようになりました。
以来、長年に亘り、たゆまぬ努力を続けることによりまして、ダイナコムウェアは、
世界でも数少ない、フォントの多言語ソリューション・プロバイダーへと進化を遂げて参りました。

第1世代の組み込み用フォントをスタートとして、パッケージ製品、年間ライセンス製品、外字ソリューション、
更には第2世代の組み込み用フォントへと進化し多様化すると共に、
多数の異なった言語に対する豊富な多言語対応フォントを開発し、
それらを柔軟に活用するための多言語対応プラットフォームを併せて提供しています。
それにより、「DynaFont」は世界中の様々な企業や学校、組織、個人ユーザーなどに広くご利用いただき、
印刷物はもちろん、様々な電子機器、システム、自動車をはじめとする車両などに
組み込まれてディスプレイ上に表示され、また身近なテレビ放送の画面や、多くのゲームや遊具にも使われるなど、
多様な言語に対応する情報伝達のソリューションとして世界中に広く展開されています。

これからもダイナコムウェアは、これらの取り組みを更に強化して、
より創造的で実用性に富んだ多言語対応のフォント製品を開発して参ります。
あわせて更に便利なサービスと、より高品質なデザインを兼ね備えた製品を提供することにより、
幅広い世代や分野のお客様に、文字の持つ美しさと楽しさを感じていただき、フォントを通して、
より効果的に世界とコミュニケーションができますよう、お手伝いをして参ります。

私どもは、お客様の満足こそが、私たちにとりましての永遠の目標であると考えています。

代表取締役



Contents

ご挨拶	4
注目のダイナフォント	8
基本書体	13
毛筆系書体	20
古籍書体	21
POP系書体	25
手書き風書体	28
ロマン風書体	30
その他	34
アレンジ&アート	36
ビットマップ風書体	37
DC書体	38
中国語書体	40
多言語書体	41
特典フォント	42
日本人名外字	44
中国人名外字/Biblos Font 外字セット	45
Biblos Font 外字セット/貨幣外字27文字	46
ダイナフォント年間ライセンス DynaSmartシリーズ	48
パッケージ製品	49
DynaFont 使用許諾範囲	50
製品比較表	51
「JIS2004」字形	52
FAQ	53
文字セット情報一覧(50音順インデックス付)	

書体サンプルの見方

書体サンプルのポイント数

華康ゴシック体 W5
(かこうごしっくたい)

TT OTS OTSN OTP OTP6

あア亜 永遠に愛され続ける華麗なフォント 19pt
ABCDEFGHIJKLMNOPQRSTUVWXYZ abcdefghijklmnopqr 1234567890 9pt

28pt

華藝体 W6
(かげいたい)

TT OTS OTSN OTP

熟練の華麗な文字 21pt

書体サンプルのマークは下記の意味を表しています

TT TrueTypeフォント OTS OpenTypeフォント(Standard版) OTSN OpenTypeフォント(Standard N版) OTP OpenTypeフォント(Pro版 AJ1-5) OTP6 OpenTypeフォント(Pro版 AJ1-6)

書体名はすべて「DF」「DFP」「DFG」「DC」などを省略して記載しております。詳しくはP53をご参照ください。

こんごうこくたい

金剛黒体

カテゴリー: 基本書体
書体の太さ: Ultralight/Thin/
Light/Regular/Medium/Semibold
フォントフォーマット:

TT OTS OTSN OTP OTP6

「金剛黒体」は、ダイヤモンドの王様と呼ばれるカーボネードのように光り輝いた新しいスタイルのゴシック体です。液晶画面に適したフォントとして、長い開発期間を経て丹念に磨き上げられた末に誕生した「金剛黒体」は、シンプルで洗練されたストロークに従来の書体より懐を広げたことではっきりとした構造で優れた視認性を有しており、文字全体に明るく澄みきったような空気感に溢れています。

ゴシック特有の硬質さにモダンさを加えることで、現代をイメージさせるデザインへと仕上げました。剛と柔を兼ね備えたストロークは、いつまでも色あせることなく、ブラックダイヤモンドのように永遠に美しく輝き続けることでしょう。

※「DynaSmartシリーズアップグレード2017」に収録予定です。

日本語 中国語(繁体字) 中国語(簡体字) ラテン語 韓国語 ヒンディー語

	日本語	中国語(繁体字)	中国語(簡体字)	ラテン語	韓国語	ヒンディー語
Ultralight	ありがとう	謝謝	谢谢	Thank you	감사합니다	धन्यवाद
Thin	ありがとう	謝謝	谢谢	Thank you	감사합니다	धन्यवाद
Light	ありがとう	謝謝	谢谢	Thank you	감사합니다	धन्यवाद
Regular	ありがとう	謝謝	谢谢	Thank you	감사합니다	धन्यवाद
Medium	ありがとう	謝謝	谢谢	Thank you	감사합니다	धन्यवाद
Semibold	ありがとう	謝謝	谢谢	Thank you	감사합니다	धन्यवाद

1990
代表書体
隷書体

1994
代表書体
平成書体、行書体、
POP1体、まるもじ体

1996
代表書体
瘦金体、綜藝体、魏碑体、
流隸体、康印体、教科書体

1997
代表書体
クラフト墨、
麗雅宋、新宋体

1998
代表書体
金文体、新篆体、
歐陽詢体、龍門石碑体

1999
代表書体
華康書体

あ

あ あ あ あ

あ あ あ あ あ あ

あ あ あ

あ あ あ あ

あ



アラビア語

شكرا
شكرا
شكرا
شكرا
شكرا
شكرا

ミャンマー語

ကျေးဇူးတင်ပါတယ်
ကျေးဇူးတင်ပါတယ်
ကျေးဇူးတင်ပါတယ်
ကျေးဇူးတင်ပါတယ်
ကျေးဇူးတင်ပါတယ်
ကျေးဇူးတင်ပါတယ်

ヘブライ語

תודה
תודה
תודה
תודה
תודה
תודה

ベトナム語

Xin cảm ơn
Xin cảm ơn
Xin cảm ơn
Xin cảm ơn
Xin cảm ơn
Xin cảm ơn

タイ語

ขอบคุณครับ
ขอบคุณครับ
ขอบคุณครับ
ขอบคุณครับ
ขอบคุณครับ
ขอบคุณครับ

ベンガル語

ধন্যবাদ
ধন্যবাদ
ধন্যবাদ
ধন্যবাদ
ধন্যবাদ
ধন্যবাদ

液晶でも紙のような読み心地で

今までにない視覚体験と快適さを実現

2001

代表書体

優雅宋、顔楷書、
円楷書

あ あ あ

2003

代表書体

京劇体、華藝体、
漆風隷書体

あ あ あ

2004

代表書体

金文体バリエーション書体、
手書き風書体

あ あ あ あ

2005

代表書体

点々体、スターゴシック体、
ひびゴシック体

あ あ あ

2006

代表書体

草書霜月、剛筆行書、
乾隆行書、好大王碑

あ あ あ あ

たいがたい

大河体

カテゴリー：毛筆系書体

書体の太さ：W12

フォントフォーマット：

TT OTS OTSN OTP OTP6

筆文字ならではの勢いや力強さを表現した女性書道家による毛筆系書体です。筆は鼬(いたち)の毛の筆を使用しており、その特徴である優れた弾力性が、起筆や払いの勢いに見事に反映されると共に、流れるような筆運びにも色濃くあふれています。豪快かつ極太な筆画の中に、どこことなく女性書道家らしい繊細さや柔らかさも感じさせる文字は、タイトルや見出しにおいて大きな存在感を与えることでしょう。

大河体 W12

あいうえおかきわをんアイウエオカキワラン
がぎぐげごガキグゲゴ ABCDE abcde
永愛池絵草樹築 0 1 2 3 4 5 6 7 8 9 ! ? @

2008

代表書体
ロマン書体

あ あ あ

2009

代表書体
アレンジ&アート書体

あ あ あ

2010

代表書体
堂堂体、爽流體、
古印体、天祥体

あ あ あ あ

2011

代表書体
雲海体、跳美体、教科書体R、
UDゴシック体 W4

あ あ あ あ

2012

代表書体
珙瑯看板体、UDゴシック体、
UD丸ゴシック体、娥眉明朝体

あ あ あ あ

しねまりん

シネマ凜

カテゴリー: 手書き風書体

書体の太さ: W3/W4

フォントフォーマット:

TT OTS OTSN OTP OTP6

映画などの字幕を手掛けてきた字幕タイトルライターによる字幕文字と自身の手書き文字の特徴を合わせた書体です。インクペンを使用した書体デザインで特徴的なウロコなどを表現しています。W4が追加され、見出しや、より強調したい場面などでW3版と差別化してご使用いただく事で、これまで以上に使用用途が広がり、使いやすくなりました。

シネマ凜 W4

あいうえおかきわをんアイウエオカキワヨン
がぎぐげごABCDE abcde
永愛池絵草樹築 0 1 2 3 4 5 6 7 8 9 ! ? @

2013

代表書体

ハンノテート、
ハンジペン

あ あ あ あ

2014

代表書体

古籍糸柳、古籍銀杏、古籍黒檀、
古籍真竹、古籍木蘭、雅風隸書体

あ あ あ あ あ あ

2015

代表書体

シネマ凜 W3、金文ゴシック体、
南極POP、コミック

あ あ あ あ

2016

代表書体

大河体、
シネマ凜 W4

あ あ

2017

代表書体

金剛黒体

あ

視認性が高い

UDゴシック体W6

新細丸ゴシック体

編集

特大ゴシック体

UD丸ゴシック体W6

案内板

極大明朝体

永

女性向け

娥眉明朝体W7

資料作成

華康明朝体W5

情報

本文組み

平成明朝体W3

華康ゴシック体W3

平成明朝体

平成明朝体 W3 TT OTS OTSN OTP OTP6	あ ア 亜	永遠に愛され続ける華麗なフォント ABCDEFGHIJKLMNOPQRSTUVWXYZ abcdefghijklmnopqr 1234567890
平成明朝体 W5 TT OTS OTSN OTP OTP6	あ ア 亜	永遠に愛され続ける華麗なフォント ABCDEFGHIJKLMNOPQRSTUVWXYZ abcdefghijklmnopqr 1234567890
平成明朝体 W7 TT OTS OTSN OTP OTP6	あ ア 亜	永遠に愛され続ける華麗なフォント ABCDEFGHIJKLMNOPQRSTUVWXYZ abcdefghijklmnopqr 1234567890
平成明朝体 W9 TT OTS OTSN OTP OTP6	あ ア 亜	永遠に愛され続ける華麗なフォント ABCDEFGHIJKLMNOPQRSTUVWXYZ abcdefghijklmnopqr 1234567890

平成明朝体 R

平成明朝体 RW3 TT OTS OTSN OTP OTP6	あ ア 亜	永遠に愛され続ける華麗なフォント ABCDEFGHIJKLMNOPQRSTUVWXYZ abcdefghijklmnopqr 1234567890
平成明朝体 RW5 TT OTS OTSN OTP OTP6	あ ア 亜	永遠に愛され続ける華麗なフォント ABCDEFGHIJKLMNOPQRSTUVWXYZ abcdefghijklmnopqr 1234567890
平成明朝体 RW7 TT OTS OTSN OTP OTP6	あ ア 亜	永遠に愛され続ける華麗なフォント ABCDEFGHIJKLMNOPQRSTUVWXYZ abcdefghijklmnopqr 1234567890
平成明朝体 RW9 TT OTS OTSN OTP OTP6	あ ア 亜	永遠に愛され続ける華麗なフォント ABCDEFGHIJKLMNOPQRSTUVWXYZ abcdefghijklmnopqr 1234567890

華康明朝体

華康明朝体 W3 (かこうみんちょうたい) TT OTS OTSN OTP OTP6	あ ア 亜	永遠に愛され続ける華麗なフォント ABCDEFGHIJKLMNOPQRSTUVWXYZ abcdefghijklmnopqr 1234567890
華康明朝体 W5 (かこうみんちょうたい) TT OTS OTSN OTP OTP6	あ ア 亜	永遠に愛され続ける華麗なフォント ABCDEFGHIJKLMNOPQRSTUVWXYZ abcdefghijklmnopqr 1234567890

太明朝体

極太明朝体 TT OTS OTSN OTP OTP6	あ ア 亜	永遠に愛され続ける華麗なフォント ABCDEFGHIJKLMNOPQRSTUVWXYZ abcdefghijklmnopqr 1234567890
超極太明朝体 TT OTS OTSN OTP OTP6	あ ア 亜	永遠に愛され続ける華麗なフォント ABCDEFGHIJKLMNOPQRSTUVWXYZ abcdefghijklmnopqr 1234567890

娥眉明朝体

娥眉明朝体 W3
(がびみんちょうたい)

TT OTS OTSN OTP OTP6

あ ア 亜 永遠に愛され続ける華麗なフォント
ABCDEFGHIJKLMNOPQRSTUVWXYZ abcdefghijklmnopqr 1234567890

娥眉明朝体 W5
(がびみんちょうたい)

TT OTS OTSN OTP OTP6

あ ア 亜 永遠に愛され続ける華麗なフォント
ABCDEFGHIJKLMNOPQRSTUVWXYZ abcdefghijklmnopqr 1234567890

娥眉明朝体 W7
(がびみんちょうたい)

TT OTS OTSN OTP OTP6

あ ア 亜 永遠に愛され続ける華麗なフォント
ABCDEFGHIJKLMNOPQRSTUVWXYZ abcdefghijklmnopqr 1234567890

平成ゴシック体

平成ゴシック体 W3

TT OTS OTSN OTP OTP6

あ ア 亜 永遠に愛され続ける華麗なフォント
ABCDEFGHIJKLMNOPQRSTUVWXYZ abcdefghijklmnopqr 1234567890

平成ゴシック体 W5

TT OTS OTSN OTP OTP6

あ ア 亜 永遠に愛され続ける華麗なフォント
ABCDEFGHIJKLMNOPQRSTUVWXYZ abcdefghijklmnopqr 1234567890

平成ゴシック体 W7

TT OTS OTSN OTP OTP6

あ ア 亜 永遠に愛され続ける華麗なフォント
ABCDEFGHIJKLMNOPQRSTUVWXYZ abcdefghijklmnopqr 1234567890

平成ゴシック体 W9

TT OTS OTSN OTP OTP6

あ ア 亜 永遠に愛され続ける華麗なフォント
ABCDEFGHIJKLMNOPQRSTUVWXYZ abcdefghijklmnopqr 1234567890

平成ゴシック体R

平成ゴシック体 RW3

TT OTS OTSN OTP OTP6

あ ア 亜 永遠に愛され続ける華麗なフォント
ABCDEFGHIJKLMNOPQRSTUVWXYZ abcdefghijklmnopqr 1234567890

平成ゴシック体 RW5

TT OTS OTSN OTP OTP6

あ ア 亜 永遠に愛され続ける華麗なフォント
ABCDEFGHIJKLMNOPQRSTUVWXYZ abcdefghijklmnopqr 1234567890

平成ゴシック体 RW7

TT OTS OTSN OTP OTP6

あ ア 亜 永遠に愛され続ける華麗なフォント
ABCDEFGHIJKLMNOPQRSTUVWXYZ abcdefghijklmnopqr 1234567890

平成ゴシック体 RW9

TT OTS OTSN OTP OTP6

あ ア 亜 永遠に愛され続ける華麗なフォント
ABCDEFGHIJKLMNOPQRSTUVWXYZ abcdefghijklmnopqr 1234567890

華康ゴシック体

華康ゴシック体 W2
(かこうごしつくたい)

TT OTS OTSN OTP OTP6

あ ア 亜 永遠に愛され続ける華麗なフォント
ABCDEFGHIJKLMNOPQRSTUVWXYZ abcdefghijklmnopqr 1234567890

華康ゴシック体 W3
(かこうごしつくたい)

TT OTS OTSN OTP OTP6

あ ア 亜 永遠に愛され続ける華麗なフォント
ABCDEFGHIJKLMNOPQRSTUVWXYZ abcdefghijklmnopqr 1234567890

華康ゴシック体 W5
(かこうごしつくたい)

TT OTS OTSN OTP OTP6

あ ア 亜 永遠に愛され続ける華麗なフォント
ABCDEFGHIJKLMNOPQRSTUVWXYZ abcdefghijklmnopqr 1234567890

太ゴシック体

特太ゴシック体

TT OTS OTSN OTP OTP6

あ ア 亜 永遠に愛され続ける華麗なフォント
 ABCDEFGHIJKLMNOPQR abcdefghijklmnopqr 1234567890

極太ゴシック体

TT OTS OTSN OTP OTP6

あ ア 亜 永遠に愛され続ける華麗なフォント
 ABCDEFGHIJKLMNOPQR abcdefghijklmnopqr 1234567890

超極太ゴシック体

TT OTS OTSN OTP OTP6

あ ア 亜 永遠に愛され続ける華麗なフォント
 ABCDEFGHIJKLMNOPQR abcdefghijklmnopqr 1234567890

丸ゴシック体

平成丸ゴシック体W4

TT OTS OTSN OTP OTP6

あ ア 亜 永遠に愛され続ける華麗なフォント
 ABCDEFGHIJKLMNOPQR abcdefghijklmnopqr 1234567890

新細丸ゴシック体

TT OTS OTSN OTP OTP6

あ ア 亜 永遠に愛され続ける華麗なフォント
 ABCDEFGHIJKLMNOPQR abcdefghijklmnopqr 1234567890

細丸ゴシック体

TT OTS OTSN OTP OTP6

あ ア 亜 永遠に愛され続ける華麗なフォント
 ABCDEFGHIJKLMNOPQR abcdefghijklmnopqr 1234567890

中丸ゴシック体

TT OTS OTSN OTP OTP6

あ ア 亜 永遠に愛され続ける華麗なフォント
 ABCDEFGHIJKLMNOPQR abcdefghijklmnopqr 1234567890

丸ゴシック体 R

平成丸ゴシック体RW4

TT OTS OTSN OTP OTP6

あ ア 亜 永遠に愛され続ける華麗なフォント
 ABCDEFGHIJKLMNOPQR abcdefghijklmnopqr 1234567890

太丸ゴシック体

中太丸ゴシック体

TT OTS OTSN OTP OTP6

あ ア 亜 永遠に愛され続ける華麗なフォント
 ABCDEFGHIJKLMNOPQR abcdefghijklmnopqr 1234567890

太丸ゴシック体

TT OTS OTSN OTP OTP6

あ ア 亜 永遠に愛され続ける華麗なフォント
 ABCDEFGHIJKLMNOPQR abcdefghijklmnopqr 1234567890

極太丸ゴシック体

TT OTS OTSN OTP OTP6

あ ア 亜 永遠に愛され続ける華麗なフォント
 ABCDEFGHIJKLMNOPQR abcdefghijklmnopqr 1234567890

超極太丸ゴシック体

TT OTS OTSN OTP OTP6

あ ア 亜 永遠に愛され続ける華麗なフォント
 ABCDEFGHIJKLMNOPQR abcdefghijklmnopqr 1234567890

UD ゴシック体

UD ゴシック体 W2 | あ ア 亜 永遠に愛され続ける華麗なフォント
TT OTS OTSN OTP OTP6 ABCDEFGHIJKLMNOPQR abcdefghijklmnopqr 1234567890

UD ゴシック体 W4 | あ ア 亜 永遠に愛され続ける華麗なフォント
TT OTS OTSN OTP OTP6 ABCDEFGHIJKLMNOPQR abcdefghijklmnopqr 1234567890

UD ゴシック体 W6 | あ ア 亜 永遠に愛され続ける華麗なフォント
TT OTS OTSN OTP OTP6 ABCDEFGHIJKLMNOPQR abcdefghijklmnopqr 1234567890

UD 丸ゴシック体

UD 丸ゴシック体 W2 | あ ア 亜 永遠に愛され続ける華麗なフォント
TT OTS OTSN OTP OTP6 ABCDEFGHIJKLMNOPQR abcdefghijklmnopqr 1234567890

UD 丸ゴシック体 W4 | あ ア 亜 永遠に愛され続ける華麗なフォント
TT OTS OTSN OTP OTP6 ABCDEFGHIJKLMNOPQR abcdefghijklmnopqr 1234567890

UD 丸ゴシック体 W6 | あ ア 亜 永遠に愛され続ける華麗なフォント
TT OTS OTSN OTP OTP6 ABCDEFGHIJKLMNOPQR abcdefghijklmnopqr 1234567890

永

魏碑体 W7

伝統的な

天祥体 W9

超極大楷書体

大河体 W12

時代劇

雅風隸書体 W3

冠婚葬祭

筆墨硯紙

顔楷書 W5

格調ある

お品書き

円楷書 W8

書体

行書体 W5

歴史を伝える

楷書体

細楷書体

TT OTS OTSN OTP OTPB

あ ア 亜 永遠に愛され続ける華麗なフォント
 ABCDEFGHIJKLMNOPQR abcdefghijklmnopqr 1234567890

中楷書体

TT OTS OTSN OTP OTPB

あ ア 亜 永遠に愛され続ける華麗なフォント
 ABCDEFGHIJKLMNOPQR abcdefghijklmnopqr 1234567890

中太楷書体

TT OTS OTSN OTP OTPB

あ ア 亜 永遠に愛され続ける華麗なフォント
 ABCDEFGHIJKLMNOPQR abcdefghijklmnopqr 1234567890

太楷書体

TT OTS OTSN OTP OTPB

あ ア 亜 永遠に愛され続ける華麗なフォント
 ABCDEFGHIJKLMNOPQR abcdefghijklmnopqr 1234567890

極太楷書体

TT OTS OTSN OTP OTPB

あ ア 亜 永遠に愛され続ける華麗なフォント
 ABCDEFGHIJKLMNOPQR abcdefghijklmnopqr 1234567890

超極太楷書体

TT OTS OTSN OTP OTPB

あ ア 亜 永遠に愛され続ける華麗なフォント
 ABCDEFGHIJKLMNOPQR abcdefghijklmnopqr 1234567890

華康楷書体

華康楷書体 W5

(かこうかいしよたい)

TT OTS OTSN OTP OTPB

あ ア 亜 永遠に愛され続ける華麗なフォント
 ABCDEFGHIJKLMNOPQR abcdefghijklmnopqr 1234567890

華康楷書体 W9

(かこうかいしよたい)

TT OTS OTSN OTP OTPB

あ ア 亜 永遠に愛され続ける華麗なフォント
 ABCDEFGHIJKLMNOPQR abcdefghijklmnopqr 1234567890

華康楷書体 AW5

(かこうかいしよたい)

TT OTS OTSN OTP OTPB

あ ア 亜 永遠に愛され続ける華麗なフォント
 ABCDEFGHIJKLMNOPQR abcdefghijklmnopqr 1234567890

華康楷書体 BW5

(かこうかいしよたい)

TT OTS OTSN OTP OTPB

あ ア 亜 永遠に愛され続ける華麗なフォント
 ABCDEFGHIJKLMNOPQR abcdefghijklmnopqr 1234567890

華康楷書体 CW7

(かこうかいしよたい)

TT OTS OTSN OTP OTPB

あ ア 亜 永遠に愛され続ける華麗なフォント
 ABCDEFGHIJKLMNOPQR abcdefghijklmnopqr 1234567890

顔楷書

顔楷書 W5

(がんかいしよ)

TT OTS OTSN OTP OTPB

あ ア 亜 永遠に愛され続ける華麗なフォント
 ABCDEFGHIJKLMNOPQR abcdefghijklmnopqr 1234567890

顔楷書 W7

(がんかいしよ)

TT OTS OTSN OTP OTPB

あ ア 亜 永遠に愛され続ける華麗なフォント
 ABCDEFGHIJKLMNOPQR abcdefghijklmnopqr 1234567890

顔楷書 W9

(がんかいしよ)

TT OTS OTSN OTP OTPB

あ ア 亜 永遠に愛され続ける華麗なフォント
 ABCDEFGHIJKLMNOPQR abcdefghijklmnopqr 1234567890

円楷書

円楷書 W5
(えんかいしよ)

TT OTS OTSN OTP OTP6

あ ア 亜

永遠に愛され続ける華麗なフォント
ABCDEFGHIJKLMNOPQRSTUVWXYZ abcdefghijklmnopqr 1234567890円楷書 W8
(えんかいしよ)

TT OTS OTSN OTP OTP6

あ ア 亜

永遠に愛され続ける華麗なフォント
ABCDEFGHIJKLMNOPQRSTUVWXYZ abcdefghijklmnopqr 1234567890円楷書 W10
(えんかいしよ)

TT OTS OTSN OTP OTP6

あ ア 亜

永遠に愛され続ける華麗なフォント
ABCDEFGHIJKLMNOPQRSTUVWXYZ abcdefghijklmnopqr 1234567890

楷書系

宗楷書 W7
(そうかいしよ)

TT OTS OTSN OTP OTP6

あ ア 亜

永遠に愛され続ける華麗なフォント
ABCDEFGHIJKLMNOPQRSTUVWXYZ abcdefghijklmnopqr 1234567890談楷書 W5
(だんかいしよ)

TT OTS OTSN OTP OTP6

あ ア 亜

永遠に愛され続ける華麗なフォント
ABCDEFGHIJKLMNOPQRSTUVWXYZ abcdefghijklmnopqr 1234567890北魏楷書 W3
(ほくぎかいしよ)

TT OTS OTSN OTP OTP6

あ ア 亜

永遠に愛され続ける華麗なフォント
ABCDEFGHIJKLMNOPQRSTUVWXYZ abcdefghijklmnopqr 1234567890

行書体

行書体 W3

TT OTS OTSN OTP OTP6

あ ア 亜

永遠に愛され続ける華麗なフォント
ABCDEFGHIJKLMNOPQRSTUVWXYZ abcdefghijklmnopqr 1234567890

行書体

TT OTS OTSN OTP OTP6

あ ア 亜

永遠に愛され続ける華麗なフォント
ABCDEFGHIJKLMNOPQRSTUVWXYZ abcdefghijklmnopqr 1234567890

行書体 W7

TT OTS OTSN OTP OTP6

あ ア 亜

永遠に愛され続ける華麗なフォント
ABCDEFGHIJKLMNOPQRSTUVWXYZ abcdefghijklmnopqr 1234567890

行書系

行楷書 W5
(ぎょうかいしよ)

TT OTS OTSN OTP OTP6

あ ア 亜

永遠に愛され続ける華麗なフォント
ABCDEFGHIJKLMNOPQRSTUVWXYZ abcdefghijklmnopqr 1234567890祥南行書体 W5
(しょうなんぎょうしよたい)

TT OTS OTSN OTP OTP6

あ ア 亜

永遠に愛され続ける華麗なフォント
ABCDEFGHIJKLMNOPQRSTUVWXYZ abcdefghijklmnopqr 1234567890剛筆行書 W3
(ごうひつぎょうしよ)

TT OTS OTSN OTP OTP6

あ ア 亜

永遠に愛され続ける華麗なフォント
ABCDEFGHIJKLMNOPQRSTUVWXYZ abcdefghijklmnopqr 1234567890剛筆行書 W5
(ごうひつぎょうしよ)

TT OTS OTSN OTP OTP6

あ ア 亜

永遠に愛され続ける華麗なフォント
ABCDEFGHIJKLMNOPQRSTUVWXYZ abcdefghijklmnopqr 1234567890乾隆行書 W7
(けいりゅうぎょうしよ)

TT OTS OTSN OTP OTP6

あ ア 亜

永遠に愛され続ける華麗なフォント
ABCDEFGHIJKLMNOPQRSTUVWXYZ abcdefghijklmnopqr 1234567890

TT TrueType フォント

OTS OpenType フォント(Standard 版)

OTSN OpenType フォント(Standard N 版)

OTP OpenType フォント(Pro 版 AJ1-5)

OTP6 OpenType フォント(Pro 版 AJ1-6)

教科書体

教科書体 W3

TT OTS OTSN OTP OTP6

あ ア 亜 永遠に愛され続ける華麗なフォント
 ABCDEFGHIJKLMNOPQR abcdefghijklmnopqr 1234567890

教科書体 W4

TT OTS OTSN OTP OTP6

あ ア 亜 永遠に愛され続ける華麗なフォント
 ABCDEFGHIJKLMNOPQR abcdefghijklmnopqr 1234567890

教科書体 R

※ OTSN, OTP, OTP6版の書体名は「教科書体 W3」「教科書体 W4」です。

教科書体 RW3

TT OTS OTSN OTP OTP6

あ ア 亜 永遠に愛され続ける華麗なフォント
 ABCDEFGHIJKLMNOPQR abcdefghijklmnopqr 1234567890

教科書体 RW4

TT OTS OTSN OTP OTP6

あ ア 亜 永遠に愛され続ける華麗なフォント
 ABCDEFGHIJKLMNOPQR abcdefghijklmnopqr 1234567890

隷書体

隷書体
 (れいしょたい)

TT OTS OTSN OTP OTP6

あ ア 亜 永遠に愛され続ける華麗なフォント
 ABCDEFGHIJKLMNOPQR abcdefghijklmnopqr 1234567890

唐風隷書体 W5
 (とうふうれいしょたい)

TT OTS OTSN OTP OTP6

あ ア 亜 永遠に愛され続ける華麗なフォント
 ABCDEFGHIJKLMNOPQR abcdefghijklmnopqr 1234567890

唐風隷書体 W7
 (とうふうれいしょたい)

TT OTS OTSN OTP OTP6

あ ア 亜 永遠に愛され続ける華麗なフォント
 ABCDEFGHIJKLMNOPQR abcdefghijklmnopqr 1234567890

唐風隷書体 W9
 (とうふうれいしょたい)

TT OTS OTSN OTP OTP6

あ ア 亜 永遠に愛され続ける華麗なフォント
 ABCDEFGHIJKLMNOPQR abcdefghijklmnopqr 1234567890

雅風隷書体 W3
 (がふうれいしょたい)

TT OTS OTSN OTP OTP6

あ ア 亜 永遠に愛され続ける華麗なフォント
 ABCDEFGHIJKLMNOPQR abcdefghijklmnopqr 1234567890

草書体

※ DynaSmart シリーズ収録対象外フォントです(2016年1月現在)。

草書霜月 W5
 (そうしょげつ)

TT OTS OTSN OTP OTP6

あ ア 亜 永遠に愛され続ける華麗なフォント
 ABCDEFGHIJKLMNOPQR abcdefghijklmnopqr 1234567890

草書長月 W5
 (そうしょながつき)

TT OTS OTSN OTP OTP6

あ ア 亜 永遠に愛され続ける華麗なフォント
 ABCDEFGHIJKLMNOPQR abcdefghijklmnopqr 1234567890

草書如月 W5
 (そうしょにがつき)

TT OTS OTSN OTP OTP6

あ ア 亜 永遠に愛され続ける華麗なフォント
 ABCDEFGHIJKLMNOPQR abcdefghijklmnopqr 1234567890

その他

新篆体 W5
 (しんせんたい)

TT OTS OTSN OTP OTP6

あ ア 亜 永遠に愛され続ける華麗なフォント
 ABCDEFGHIJKLMNOPQR abcdefghijklmnopqr 1234567890

新篆体 W7

(しんてんたい)

TT OTS OTSN OTP OTP6

あ ア 亜

永遠に愛され続ける華麗なフォント
ABCDEFGHIJKLMNOPQRSTUVWXYZ abcdefghijklmnopqr 1234567890

雲海体 W14

(うんかいたい)

TT OTS OTSN OTP OTP6

あ ア 亜

永遠に愛され続ける華麗なフォント
ABCDEFGHIJKLMNOPQRSTUVWXYZ abcdefghijklmnopqr 1234567890

跳美体 W7

(ちょうびたい)

TT OTS OTSN OTP OTP6

あ ア 亜

永遠に愛され続ける華麗なフォント
ABCDEFGHIJKLMNOPQRSTUVWXYZ abcdefghijklmnopqr 1234567890

古印体 W5

(こいんたい)

TT OTS OTSN OTP OTP6

あ ア 亜

永遠に愛され続ける華麗なフォント
ABCDEFGHIJKLMNOPQRSTUVWXYZ abcdefghijklmnopqr 1234567890

爽流体 Std W7

(そうりゅうたい)

TT OTS OTSN OTP OTP6

あ ア 亜

永遠に愛され続ける華麗なフォント
ABCDEFGHIJKLMNOPQRSTUVWXYZ abcdefghijklmnopqr 1234567890

爽流体 W7

(そうりゅうたい)

TT OTS OTSN OTP OTP6

あ ア 亜

永遠に愛され続ける華麗なフォント
ABCDEFGHIJKLMNOPQRSTUVWXYZ abcdefghijklmnopqr 1234567890

天祥体 W9

(てんしょうたい)

TT OTS OTSN OTP OTP6

あ ア 亜

永遠に愛され続ける華麗なフォント
ABCDEFGHIJKLMNOPQRSTUVWXYZ abcdefghijklmnopqr 1234567890

堂堂体 W12

(どうどうたい)

TT OTS OTSN OTP OTP6

あ ア 亜

永遠に愛され続ける華麗なフォント
ABCDEFGHIJKLMNOPQRSTUVWXYZ abcdefghijklmnopqr 1234567890

新宋体

(しんそうたい)

TT OTS OTSN OTP OTP6

あ ア 亜

永遠に愛され続ける華麗なフォント
ABCDEFGHIJKLMNOPQRSTUVWXYZ abcdefghijklmnopqr 1234567890

瘦金体 W3

(そうきんたい)

TT OTS OTSN OTP OTP6

あ ア 亜

永遠に愛され続ける華麗なフォント
ABCDEFGHIJKLMNOPQRSTUVWXYZ abcdefghijklmnopqr 1234567890

徽宗宮 W5

(きそうきゅう)

TT OTS OTSN OTP OTP6

あ ア 亜

永遠に愛され続ける華麗なフォント
ABCDEFGHIJKLMNOPQRSTUVWXYZ abcdefghijklmnopqr 1234567890

文徴明体 W2

(ぶんちやうめいんたい)

TT OTS OTSN OTP OTP6

あ ア 亜

永遠に愛され続ける華麗なフォント
ABCDEFGHIJKLMNOPQRSTUVWXYZ abcdefghijklmnopqr 1234567890

文徴明体 W4

(ぶんちやうめいんたい)

TT OTS OTSN OTP OTP6

あ ア 亜

永遠に愛され続ける華麗なフォント
ABCDEFGHIJKLMNOPQRSTUVWXYZ abcdefghijklmnopqr 1234567890

歐陽詢体 W5

(おうようじゆんたい)

TT OTS OTSN OTP OTP6

あ ア 亜

永遠に愛され続ける華麗なフォント
ABCDEFGHIJKLMNOPQRSTUVWXYZ abcdefghijklmnopqr 1234567890

顔真卿体 W7

(がんしんけいんたい)

TT OTS OTSN OTP OTP6

あ ア 亜

永遠に愛され続ける華麗なフォント
ABCDEFGHIJKLMNOPQRSTUVWXYZ abcdefghijklmnopqr 1234567890

魏碑体 W7

(ぎひたい)

TT OTS OTSN OTP OTP6

あ ア 亜

永遠に愛され続ける華麗なフォント
ABCDEFGHIJKLMNOPQRSTUVWXYZ abcdefghijklmnopqr 1234567890

龍門石碑体 W9

(りゅうもんせきひたい)

TT OTS OTSN OTP OTP6

あ ア 亜

永遠に愛され続ける華麗なフォント
ABCDEFGHIJKLMNOPQRSTUVWXYZ abcdefghijklmnopqr 1234567890

郭泰碑 W4

(かくたいひ)

TT OTS OTSN OTP OTP6

あ ア 亜

永遠に愛され続ける華麗なフォント
ABCDEFGHIJKLMNOPQRSTUVWXYZ abcdefghijklmnopqr 1234567890

TT TrueType フォント

OTS OpenType フォント(Standard版)

OTSN OpenType フォント(Standard N版)

OTP OpenType フォント(Pro版 AJ1-5)

OTP6 OpenType フォント(Pro版 AJ1-6)

康印体 W4
(こういんたい)

TT OTS OTSN OTP OTP6

あ ア 亜 永遠に愛され続ける華麗なフォント
ABCDEFGHIJKLMNOPQRSTUVWXYZ abcdefghijklmnopqr 1234567890

鏡水 W3
(きやうすい)

TT OTS OTSN OTP OTP6

あ ア 亜 永遠に愛され続ける華麗なフォント
ABCDEFGHIJKLMNOPQRSTUVWXYZ abcdefghijklmnopqr 1234567890

好太王碑 W4
(こうたいおうひ)

TT OTS OTSN OTP OTP6

あ ア 亜 永遠に愛され続ける華麗なフォント
ABCDEFGHIJKLMNOPQRSTUVWXYZ abcdefghijklmnopqr 1234567890

大河体 W12
(たいがたい)

TT OTS OTSN OTP OTP6

あ ア 亜 永遠に愛され続ける華麗なフォント
ABCDEFGHIJKLMNOPQRSTUVWXYZ abcdefghijklmnopqr 1234567890

金文体

金文体 W2
(きんぶんたい)

TT OTS OTSN OTP OTP6

あ 了 亜 永遠に愛され続ける華麗なフォント
ABCDEFGHIJKLMNOPQRSTUVWXYZ abcdefghijklmnopqr 1234567890

金文体 W3

TT OTS OTSN OTP OTP6

あ 了 亜 永遠に愛され続ける華麗なフォント
ABCDEFGHIJKLMNOPQRSTUVWXYZ abcdefghijklmnopqr 1234567890

金文体 W5

TT OTS OTSN OTP OTP6

あ 了 亜 永遠に愛され続ける華麗なフォント
ABCDEFGHIJKLMNOPQRSTUVWXYZ abcdefghijklmnopqr 1234567890

金文体うめ W2

TT OTS OTSN OTP OTP6

あ 了 亜 永遠に愛され続ける華麗なフォント
ABCDEFGHIJKLMNOPQRSTUVWXYZ abcdefghijklmnopqr 1234567890

金文体うめ W3

TT OTS OTSN OTP OTP6

あ 了 亜 永遠に愛され続ける華麗なフォント
ABCDEFGHIJKLMNOPQRSTUVWXYZ abcdefghijklmnopqr 1234567890

金文体うめ W5

TT OTS OTSN OTP OTP6

あ 了 亜 永遠に愛され続ける華麗なフォント
ABCDEFGHIJKLMNOPQRSTUVWXYZ abcdefghijklmnopqr 1234567890

金文体あんず W2

TT OTS OTSN OTP OTP6

あ 了 亜 永遠に愛され続ける華麗なフォント
ABCDEFGHIJKLMNOPQRSTUVWXYZ abcdefghijklmnopqr 1234567890

金文体あんず W3

TT OTS OTSN OTP OTP6

あ 了 亜 永遠に愛され続ける華麗なフォント
ABCDEFGHIJKLMNOPQRSTUVWXYZ abcdefghijklmnopqr 1234567890

金文体あんず W5

TT OTS OTSN OTP OTP6

あ 了 亜 永遠に愛され続ける華麗なフォント
ABCDEFGHIJKLMNOPQRSTUVWXYZ abcdefghijklmnopqr 1234567890

金文体さくら W2

TT OTS OTSN OTP OTP6

あ 了 亜 永遠に愛され続ける華麗なフォント
ABCDEFGHIJKLMNOPQRSTUVWXYZ abcdefghijklmnopqr 1234567890

金文体さくら W3

TT OTS OTSN OTP OTP6

あ 了 亜 永遠に愛され続ける華麗なフォント
ABCDEFGHIJKLMNOPQRSTUVWXYZ abcdefghijklmnopqr 1234567890

金文体さくら W5

TT OTS OTSN OTP OTP6

あ 了 亜 永遠に愛され続ける華麗なフォント
ABCDEFGHIJKLMNOPQRSTUVWXYZ abcdefghijklmnopqr 1234567890

金文体すもも W2

TT OTS OTSN OTP OTP6

あ 了 亜 永遠に愛され続ける華麗なフォント
ABCDEFGHIJKLMNOPQRSTUVWXYZ abcdefghijklmnopqr 1234567890

金文体すももW3 TT OTS OTSN OTP OTP6	あ 了 亜	永遠に愛され続ける華麗なフォント ABCDEFGHIJKLMNOPQRSTUVWXYZ abcdefghijklmnopqr 1234567890
金文体すももW5 TT OTS OTSN OTP OTP6	あ 了 亜	永遠に愛され続ける華麗なフォント ABCDEFGHIJKLMNOPQRSTUVWXYZ abcdefghijklmnopqr 1234567890
金文体つばきW2 TT OTS OTSN OTP OTP6	あ ア 亜	永遠に愛され続ける華麗なフォント ABCDEFGHIJKLMNOPQRSTUVWXYZ abcdefghijklmnopqr 1234567890
金文体つばきW3 TT OTS OTSN OTP OTP6	あ ア 亜	永遠に愛され続ける華麗なフォント ABCDEFGHIJKLMNOPQRSTUVWXYZ abcdefghijklmnopqr 1234567890
金文体つばきW5 TT OTS OTSN OTP OTP6	あ ア 亜	永遠に愛され続ける華麗なフォント ABCDEFGHIJKLMNOPQRSTUVWXYZ abcdefghijklmnopqr 1234567890
金文体ふじW2 TT OTS OTSN OTP OTP6	あ ア 亜	永遠に愛され続ける華麗なフォント ABCDEFGHIJKLMNOPQRSTUVWXYZ abcdefghijklmnopqr 1234567890
金文体ふじW3 TT OTS OTSN OTP OTP6	あ ア 亜	永遠に愛され続ける華麗なフォント ABCDEFGHIJKLMNOPQRSTUVWXYZ abcdefghijklmnopqr 1234567890
金文体ふじW5 TT OTS OTSN OTP OTP6	あ ア 亜	永遠に愛され続ける華麗なフォント ABCDEFGHIJKLMNOPQRSTUVWXYZ abcdefghijklmnopqr 1234567890
金文体まつW2 TT OTS OTSN OTP OTP6	あ ア 亜	永遠に愛され続ける華麗なフォント ABCDEFGHIJKLMNOPQRSTUVWXYZ abcdefghijklmnopqr 1234567890
金文体まつW3 TT OTS OTSN OTP OTP6	あ ア 亜	永遠に愛され続ける華麗なフォント ABCDEFGHIJKLMNOPQRSTUVWXYZ abcdefghijklmnopqr 1234567890
金文体まつW5 TT OTS OTSN OTP OTP6	あ ア 亜	永遠に愛され続ける華麗なフォント ABCDEFGHIJKLMNOPQRSTUVWXYZ abcdefghijklmnopqr 1234567890
金文体もみじW2 TT OTS OTSN OTP OTP6	あ ア 亜	永遠に愛され続ける華麗なフォント ABCDEFGHIJKLMNOPQRSTUVWXYZ abcdefghijklmnopqr 1234567890
金文体もみじW3 TT OTS OTSN OTP OTP6	あ ア 亜	永遠に愛され続ける華麗なフォント ABCDEFGHIJKLMNOPQRSTUVWXYZ abcdefghijklmnopqr 1234567890
金文体もみじW5 TT OTS OTSN OTP OTP6	あ ア 亜	永遠に愛され続ける華麗なフォント ABCDEFGHIJKLMNOPQRSTUVWXYZ abcdefghijklmnopqr 1234567890
金文体ゆずW2 TT OTS OTSN OTP OTP6	あ ア 亜	永遠に愛され続ける華麗なフォント ABCDEFGHIJKLMNOPQRSTUVWXYZ abcdefghijklmnopqr 1234567890
金文体ゆずW3 TT OTS OTSN OTP OTP6	あ ア 亜	永遠に愛され続ける華麗なフォント ABCDEFGHIJKLMNOPQRSTUVWXYZ abcdefghijklmnopqr 1234567890
金文体ゆずW5 TT OTS OTSN OTP OTP6	あ ア 亜	永遠に愛され続ける華麗なフォント ABCDEFGHIJKLMNOPQRSTUVWXYZ abcdefghijklmnopqr 1234567890
金文ゴシック体W5 TT OTS OTSN OTP OTP6	あ 了 亜	永遠に愛され続ける華麗なフォント ABCDEFGHIJKLMNOPQRSTUVWXYZ abcdefghijklmnopqr 1234567890

端正な筆遣い

古籍系柳AW3

す
ら
り
と

古籍木蘭AW3

受
け
継
ぐ
歴
史

古籍黒檀AW7

古籍真竹AW3

穏
や
か
な

天
工
開
物

古籍銀杏AW3

古籍書体



古籍木蘭AW3
(こせきもくれん)

TT OTS OTSN OTP OTPB

あ ア 亜 永遠に愛され続ける華麗なフォント
ABCDEFGHIJKLMNOPQRSTUVWXYZ abcdefghijklmnopqr 1234567890

古籍系柳AW3
(こせきいどやなぎ)

TT OTS OTSN OTP OTPB

あ ア 亜 永遠に愛され続ける華麗なフォント
ABCDEFGHIJKLMNOPQRSTUVWXYZ abcdefghijklmnopqr 1234567890

古籍真竹AW3
(こせきただけ)

TT OTS OTSN OTP OTPB

あ ア 亜 永遠に愛され続ける華麗なフォント
ABCDEFGHIJKLMNOPQRSTUVWXYZ abcdefghijklmnopqr 1234567890

古籍銀杏AW3
(こせきこくちょう)

TT OTS OTSN OTP OTPB

あ ア 亜 永遠に愛され続ける華麗なフォント
ABCDEFGHIJKLMNOPQRSTUVWXYZ abcdefghijklmnopqr 1234567890

古籍黒檀AW7
(こせきこくたん)

TT OTS OTSN OTP OTPB

あ ア 亜 永遠に愛され続ける華麗なフォント
ABCDEFGHIJKLMNOPQRSTUVWXYZ abcdefghijklmnopqr 1234567890

永

まるもじ体W9

イベント

南極POP W7

えんえん体 A W 4
表情豊か

ひびこック体 W 14

ガーン!

瑠璃看板体 W12

楽しい

個性的な文字

造形体 W7

レンガ体 W9

広告デザイン

南極POP W7

TT OTS OTSN OTP OTPB

あ ア 亜 永遠に愛され続ける華麗なフォント
ABCDEFGHIJKLMNOPQRSTUVWXYZ abcdefghijklmnopqr 1234567890瑠璃看板体 W12
(ほうろうかんばんたい)

TT OTS OTSN OTP OTPB

あ ア 亜 永遠に愛され続ける華麗なフォント
ABCDEFGHIJKLMNOPQRSTUVWXYZ abcdefghijklmnopqr 1234567890

POP1体 W3

TT OTS OTSN OTP OTPB

あ ア 亜 永遠に愛され続ける華麗なフォント
ABCDEFGHIJKLMNOPQRSTUVWXYZ abcdefghijklmnopqr 1234567890

POP1体 W5

TT OTS OTSN OTP OTPB

あ ア 亜 永遠に愛され続ける華麗なフォント
ABCDEFGHIJKLMNOPQRSTUVWXYZ abcdefghijklmnopqr 1234567890

POP1体

TT OTS OTSN OTP OTPB

あ ア 亜 永遠に愛され続ける華麗なフォント
ABCDEFGHIJKLMNOPQRSTUVWXYZ abcdefghijklmnopqr 1234567890

POP1体 W9

TT OTS OTSN OTP OTPB

あ ア 亜 永遠に愛され続ける華麗なフォント
ABCDEFGHIJKLMNOPQRSTUVWXYZ abcdefghijklmnopqr 1234567890

POP1体 W12

TT OTS OTSN OTP OTPB

あ ア 亜 永遠に愛され続ける華麗なフォント
ABCDEFGHIJKLMNOPQRSTUVWXYZ abcdefghijklmnopqr 1234567890

POP2体 W9

TT OTS OTSN OTP OTPB

あ ア 亜 永遠に愛され続ける華麗なフォント
ABCDEFGHIJKLMNOPQRSTUVWXYZ abcdefghijklmnopqr 1234567890

POP2体 W12

TT OTS OTSN OTP OTPB

あ ア 亜 永遠に愛され続ける華麗なフォント
ABCDEFGHIJKLMNOPQRSTUVWXYZ abcdefghijklmnopqr 1234567890

POPクリップW7

TT OTS OTSN OTP OTPB

あ ア 亜 永遠に愛され続ける華麗なフォント
ABCDEFGHIJKLMNOPQRSTUVWXYZ abcdefghijklmnopqr 1234567890

POPコンW7

TT OTS OTSN OTP OTPB

あ ア 亜 永遠に愛され続ける華麗なフォント
ABCDEFGHIJKLMNOPQRSTUVWXYZ abcdefghijklmnopqr 1234567890

POPコンW12

TT OTS OTSN OTP OTPB

あ ア 亜 永遠に愛され続ける華麗なフォント
ABCDEFGHIJKLMNOPQRSTUVWXYZ abcdefghijklmnopqr 1234567890

POPステンシルW7

TT OTS OTSN OTP OTPB

あ ア 亜 永遠に愛され続ける華麗なフォント
ABCDEFGHIJKLMNOPQRSTUVWXYZ abcdefghijklmnopqr 1234567890

POPミックスW3

TT OTS OTSN OTP OTPB

あ ア 亜 永遠に愛され続ける華麗なフォント
ABCDEFGHIJKLMNOPQRSTUVWXYZ abcdefghijklmnopqr 1234567890

POPミックスW4

TT OTS OTSN OTP OTPB

あ ア 亜 永遠に愛され続ける華麗なフォント
ABCDEFGHIJKLMNOPQRSTUVWXYZ abcdefghijklmnopqr 1234567890

POPミックスW5

TT OTS OTSN OTP OTPB

あ ア 亜 永遠に愛され続ける華麗なフォント
ABCDEFGHIJKLMNOPQRSTUVWXYZ abcdefghijklmnopqr 1234567890

角POPW5

TT OTS OTSN OTP OTPB

あ ア 亜 永遠に愛され続ける華麗なフォント
ABCDEFGHIJKLMNOPQRSTUVWXYZ abcdefghijklmnopqr 1234567890

角POPW7

TT OTS OTSN OTP OTPB

あ ア 亜 永遠に愛され続ける華麗なフォント
ABCDEFGHIJKLMNOPQRSTUVWXYZ abcdefghijklmnopqr 1234567890

角POPW9

TT OTS OTSN OTP OTP6

あ ア 亜 永遠に愛され続ける華麗なフォント
 ABCDEFGHIJKLMNOPQR abcdefghijklmnopqr 1234567890

まるもじ体W3

TT OTS OTSN OTP OTP6

あ ア 亜 永遠に愛され続ける華麗なフォント
 ABCDEFGHIJKLMNOPQR abcdefghijklmnopqr 1234567890

まるもじ体

TT OTS OTSN OTP OTP6

あ ア 亜 永遠に愛され続ける華麗なフォント
 ABCDEFGHIJKLMNOPQR abcdefghijklmnopqr 1234567890

まるもじ体W7

TT OTS OTSN OTP OTP6

あ ア 亜 永遠に愛され続ける華麗なフォント
 ABCDEFGHIJKLMNOPQR abcdefghijklmnopqr 1234567890

まるもじ体W9

TT OTS OTSN OTP OTP6

あ ア 亜 永遠に愛され続ける華麗なフォント
 ABCDEFGHIJKLMNOPQR abcdefghijklmnopqr 1234567890

えんえん体AW2

TT OTS OTSN OTP OTP6

あ ア 亜 永遠に愛され続ける華麗なフォント
 ABCDEFGHIJKLMNOPQR abcdefghijklmnopqr 1234567890

えんえん体AW4

TT OTS OTSN OTP OTP6

あ ア 亜 永遠に愛され続ける華麗なフォント
 ABCDEFGHIJKLMNOPQR abcdefghijklmnopqr 1234567890

えんえん体BW2

TT OTS OTSN OTP OTP6

あ ア 亜 永遠に愛され続ける華麗なフォント
 ABCDEFGHIJKLMNOPQR abcdefghijklmnopqr 1234567890

えんえん体BW4

TT OTS OTSN OTP OTP6

あ ア 亜 永遠に愛され続ける華麗なフォント
 ABCDEFGHIJKLMNOPQR abcdefghijklmnopqr 1234567890

京劇体W3
(きょうげきたい)

TT OTS OTSN OTP OTP6

あ ア 亜 永遠に愛され続ける華麗なフォント
 ABCDEFGHIJKLMNOPQR abcdefghijklmnopqr 1234567890

京劇体W5
(きょうげきたい)

TT OTS OTSN OTP OTP6

あ ア 亜 永遠に愛され続ける華麗なフォント
 ABCDEFGHIJKLMNOPQR abcdefghijklmnopqr 1234567890

京劇体W7
(きょうげきたい)

TT OTS OTSN OTP OTP6

あ ア 亜 永遠に愛され続ける華麗なフォント
 ABCDEFGHIJKLMNOPQR abcdefghijklmnopqr 1234567890

ホラーAW3

TT OTS OTSN OTP OTP6

あ ア 亜 永遠に愛され続ける華麗なフォント
 ABCDEFGHIJKLMNOPQR abcdefghijklmnopqr 1234567890

ホラーAW5

TT OTS OTSN OTP OTP6

あ ア 亜 永遠に愛され続ける華麗なフォント
 ABCDEFGHIJKLMNOPQR abcdefghijklmnopqr 1234567890

ホラーBW3

TT OTS OTSN OTP OTP6

あ ア 亜 永遠に愛され続ける華麗なフォント
 ABCDEFGHIJKLMNOPQR abcdefghijklmnopqr 1234567890

ホラーBW5

TT OTS OTSN OTP OTP6

あ ア 亜 永遠に愛され続ける華麗なフォント
 ABCDEFGHIJKLMNOPQR abcdefghijklmnopqr 1234567890

華藝体W4
(かげきたい)

TT OTS OTSN OTP OTP6

あ ア 亜 永遠に愛され続ける華麗なフォント
 ABCDEFGHIJKLMNOPQR abcdefghijklmnopqr 1234567890

華藝体W5
(かげきたい)

TT OTS OTSN OTP OTP6

あ ア 亜 永遠に愛され続ける華麗なフォント
 ABCDEFGHIJKLMNOPQR abcdefghijklmnopqr 1234567890

TT TrueType フォント

OTS OpenType フォント(Standard版)

OTSN OpenType フォント(Standard N版)

OTP OpenType フォント(Pro版 AJ1-5)

OTP6 OpenType フォント(Pro版 AJ1-6)

華藝体 W6
(かげいたい)

TT OTS OTSN OTP

熟練の華麗な文字

スターゴシック体
W12

TT OTS OTSN OTP

熟練の華麗な文字

造形体 W7
(ぞうけいたい)

TT OTS OTSN OTP

熟練の華麗な文字

樽ゴシック体 W10

TT OTS OTSN OTP

熟練の華麗な文字

棘POP体 W9
(とげぼっふたい)

TT OTS OTSN OTP

熟練の華麗な文字

猫まる体 W12

TT OTS OTSN OTP

熟練の華麗な文字

ひびゴシック体
W14

TT OTS OTSN OTP

熟練の華麗な文字

リボン体 W2

TT OTS OTSN OTP

熟練の華麗な文字

レンガ体 W9

TT OTS OTSN OTP

熟練の華麗な文字

筆POP W7

TT OTS OTSN OTP

熟練の華麗な文字

まるもじ RDW7

TT OTS OTSN OTP

熟練の華麗な文字

まるもじ RDW12

TT OTS OTSN OTP

熟練の華麗な文字

まるもじ SQW5

TT OTS OTSN OTP

熟練の華麗な文字

まるもじ SQW9

TT OTS OTSN OTP

熟練の華麗な文字

まるもじ SQW12

TT OTS OTSN OTP

熟練の華麗な文字

ブラッシュ RDW7

TT OTS OTSN OTP

熟練の華麗な文字

ブラッシュ RDW12

TT OTS OTSN OTP

熟練の華麗な文字

ブラッシュ SQW5

TT OTS OTSN OTP

熟練の華麗な文字

ブラッシュ SQW9

TT OTS OTSN OTP

熟練の華麗な文字

ブラッシュ SQW12

TT OTS OTSN OTP

熟練の華麗な文字

ブラッシュ W7

TT OTS OTSN OTP

熟練の華麗な文字

てがき桃 W4
表現する

てがき魔 W4

リズム感

てがき速 W3

個性あふれる

てがき角 W4
喜怒哀楽

てがき楽 W3
嬉しい

セリフを表示

シネマ凜 W4

手書き風基本系

てがき誠 W3 (てがき まこと) TT OTS OTSN OTP OTPB	あ ア 亜	永遠に愛され続ける華麗なフォント ABCDEFGHIJKLMNOPQRSTUVWXYZ abcdefghijklmnopqr 1234567890
てがき線 W3 (てがき せん) TT OTS OTSN OTP OTPB	あ ア 亜	永遠に愛され続ける華麗なフォント ABCDEFGHIJKLMNOPQRSTUVWXYZ abcdefghijklmnopqr 1234567890
てがき角 W4 (てがき かく) TT OTS OTSN OTP OTPB	あ ア 亜	永遠に愛され続ける華麗なフォント ABCDEFGHIJKLMNOPQRSTUVWXYZ abcdefghijklmnopqr 1234567890
てがき速 W3 (てがき そく) TT OTS OTSN OTP OTPB	あ ア 亜	永遠に愛され続ける華麗なフォント ABCDEFGHIJKLMNOPQRSTUVWXYZ abcdefghijklmnopqr 1234567890
てがき恵 W3 (てがき めくみ) TT OTS OTSN OTP OTPB	あ ア 亜	永遠に愛され続ける華麗なフォント ABCDEFGHIJKLMNOPQRSTUVWXYZ abcdefghijklmnopqr 1234567890

手書き風POP系

てがき彩 W3 (てがき あや) TT OTS OTSN OTP OTPB	あ ア 亜	永遠に愛され続ける華麗なフォント ABCDEFGHIJKLMNOPQRSTUVWXYZ abcdefghijklmnopqr 1234567890
てがき楽 W3 (てがき らく) TT OTS OTSN OTP OTPB	あ ア 亜	永遠に愛され続ける華麗なフォント ABCDEFGHIJKLMNOPQRSTUVWXYZ abcdefghijklmnopqr 1234567890
てがき妙 W2 (てがき みょう) TT OTS OTSN OTP OTPB	あ ア 亜	永遠に愛され続ける華麗なフォント ABCDEFGHIJKLMNOPQRSTUVWXYZ abcdefghijklmnopqr 1234567890
てがき桃 W4 (てがき もも) TT OTS OTSN OTP OTPB	あ ア 亜	永遠に愛され続ける華麗なフォント ABCDEFGHIJKLMNOPQRSTUVWXYZ abcdefghijklmnopqr 1234567890
てがき童 W1 (てがき わらべ) TT OTS OTSN OTP OTPB	あ ア 亜	永遠に愛され続ける華麗なフォント ABCDEFGHIJKLMNOPQRSTUVWXYZ abcdefghijklmnopqr 1234567890
てがき麗 W2 (てがき れい) TT OTS OTSN OTP OTPB	あ ア 亜	永遠に愛され続ける華麗なフォント ABCDEFGHIJKLMNOPQRSTUVWXYZ abcdefghijklmnopqr 1234567890
てがき魔 W4 (てがき ま) TT OTS OTSN OTP OTPB	あ ア 亜	永遠に愛され続ける華麗なフォント ABCDEFGHIJKLMNOPQRSTUVWXYZ abcdefghijklmnopqr 1234567890
てがき鈴 W4 (てがき すず) TT OTS OTSN OTP OTPB	あ ア 亜	永遠に愛され続ける華麗なフォント ABCDEFGHIJKLMNOPQRSTUVWXYZ abcdefghijklmnopqr 1234567890
てがき墨 W7 (てがき すみ) TT OTS OTSN OTP OTPB	あ ア 亜	永遠に愛され続ける華麗なフォント ABCDEFGHIJKLMNOPQRSTUVWXYZ abcdefghijklmnopqr 1234567890
シネマ凧 W3 (しねま りん) TT OTS OTSN OTP OTPB	あ ア 亜	永遠に愛され続ける華麗なフォント ABCDEFGHIJKLMNOPQRSTUVWXYZ abcdefghijklmnopqr 1234567890
シネマ凧 W4 (しねま りん) TT OTS OTSN OTP OTPB	あ ア 亜	永遠に愛され続ける華麗なフォント ABCDEFGHIJKLMNOPQRSTUVWXYZ abcdefghijklmnopqr 1234567890

ハンジペンW3

躍動感

ぬくもりが
伝わる

ハンノテートW5

読み書き

ハンノテートW7

ハンジペンW5

元気一杯

ハンノテート

ハンノテートW5

TT OTS OTSN OTP OTP6

あ ア 亜

永遠に愛され続ける華麗なフォント
ABCDEFGHIJKLMNOPQRSTUVWXYZ abcdefghijklmnopqr 1234567890

ハンノテートW7

TT OTS OTSN OTP OTP6

あ ア 亜

永遠に愛され続ける華麗なフォント
ABCDEFGHIJKLMNOPQRSTUVWXYZ abcdefghijklmnopqr 1234567890

ハンジペン

ハンジペンW3

TT OTS OTSN OTP OTP6

あ ア 亜

永遠に愛され続ける華麗なフォント
ABCDEFGHIJKLMNOPQRSTUVWXYZ abcdefghijklmnopqr 1234567890

ハンジペンW5

TT OTS OTSN OTP OTP6

あ ア 亜

永遠に愛され続ける華麗なフォント
ABCDEFGHIJKLMNOPQRSTUVWXYZ abcdefghijklmnopqr 1234567890

TT TrueTypeフォント

OTS OpenTypeフォント(Standard版)

OTSN OpenTypeフォント(Standard N版)

OTP OpenTypeフォント(Pro版AJ1-5)

OTP6 OpenTypeフォント(Pro版AJ1-6)

ロマン鳳 B Std W7

モダンな表現

推理小説

ロマン輝 A Std W9

華やかな文字

優雅宋 W3

歌謡曲

麗雅宋 W9

時代

ロマン雪 A Std W9

大正浪漫

優雅宋 W5

ロマン鳳 A Std W7

少女漫画

ロマン書体

ロマン鳳W7 ロマン鳳A Std W7 TT OTS OTSN OTP OTP6	あ ア 亜	永遠に愛され続ける華麗なフォント ABCDEFGHIJKLMNOPQR abcdefghijklmnopqr 1234567890
ロマン鳳B Std W7 (ろまんおどり)	あ ア 亜	永遠に愛され続ける華麗なフォント ABCDEFGHIJKLMNOPQR abcdefghijklmnopqr 1234567890
ロマン鳳縁取W7 (ろまんおどりふちどり)	あ ア 亜	永遠に愛され続ける華麗なフォント ABCDEFGHIJKLMNOPQR abcdefghijklmnopqr 1234567890
ロマン輝W9 ロマン輝A Std W9 TT OTS OTSN OTP OTP6	あ ア 亜	永遠に愛され続ける華麗なフォント ABCDEFGHIJKLMNOPQR abcdefghijklmnopqr 1234567890
ロマン輝B Std W9 (ろまなかがやき)	あ ア 亜	永遠に愛され続ける華麗なフォント ABCDEFGHIJKLMNOPQR abcdefghijklmnopqr 1234567890
ロマン輝白抜W9 (ろまなかがやしるぬき)	あ ア 亜	永遠に愛され続ける華麗なフォント ABCDEFGHIJKLMNOPQR abcdefghijklmnopqr 1234567890
ロマン雪W9 ロマン雪A Std W9 TT OTS OTSN OTP OTP6	あ ア 亜	永遠に愛され続ける華麗なフォント ABCDEFGHIJKLMNOPQR abcdefghijklmnopqr 1234567890
ロマン雪B Std W9 (ろまんゆき)	あ ア 亜	永遠に愛され続ける華麗なフォント ABCDEFGHIJKLMNOPQR abcdefghijklmnopqr 1234567890
ロマン雪立体W9 (ろまんゆきりったい)	あ ア 亜	永遠に愛され続ける華麗なフォント ABCDEFGHIJKLMNOPQR abcdefghijklmnopqr 1234567890

麗雅宋

麗雅宋W5 (れいがそう)	あ ア 亜	永遠に愛され続ける華麗なフォント ABCDEFGHIJKLMNOPQR abcdefghijklmnopqr 1234567890
麗雅宋W7 (れいがそう)	あ ア 亜	永遠に愛され続ける華麗なフォント ABCDEFGHIJKLMNOPQR abcdefghijklmnopqr 1234567890
麗雅宋 (れいがそう)	あ ア 亜	永遠に愛され続ける華麗なフォント ABCDEFGHIJKLMNOPQR abcdefghijklmnopqr 1234567890

優雅宋

優雅宋W3 (ゆうがそう)	あ ア 亜	永遠に愛され続ける華麗なフォント ABCDEFGHIJKLMNOPQR abcdefghijklmnopqr 1234567890
優雅宋W5 (ゆうがそう)	あ ア 亜	永遠に愛され続ける華麗なフォント ABCDEFGHIJKLMNOPQR abcdefghijklmnopqr 1234567890
優雅宋W7 (ゆうがそう)	あ ア 亜	永遠に愛され続ける華麗なフォント ABCDEFGHIJKLMNOPQR abcdefghijklmnopqr 1234567890

TT TrueType フォント
 OTS OpenType フォント(Standard 版)
 OTSN OpenType フォント(Standard N 版)
 OTP OpenType フォント(Pro 版 AJ1-5)
 OTP6 OpenType フォント(Pro 版 AJ1-6)

クラフト雲W2

個性的な文字

クラフト遊W5

リズム感

テロップ

ステイックW9

クラフト花W4

華麗

吹き出し

コミックW7

勘亭流W11

伝統を受け継ぐ

れんれん体AW4

演出する

広告デザイン

綜藝体W9

クラフト

クラフト童 W3 (くらふとどう) TT OTS OTSN OTP OTP6	あ ア 亜	永遠に愛され続ける華麗なフォント ABCDEFGHIJKLMNOPQR abcdefghijklmnopqr 1234567890
クラフト遊 W5 (くらふとゆう) TT OTS OTSN OTP OTP6	あ ア 亜	永遠に愛され続ける華麗なフォント ABCDEFGHIJKLMNOPQR abcdefghijklmnopqr 1234567890
クラフト遊 W7 (くらふとゆう) TT OTS OTSN OTP OTP6	あ ア 亜	永遠に愛され続ける華麗なフォント ABCDEFGHIJKLMNOPQR abcdefghijklmnopqr 1234567890
クラフト墨 W9 (くらふとすみ) TT OTS OTSN OTP OTP6	あ ア 亜	永遠に愛され続ける華麗なフォント ABCDEFGHIJKLMNOPQR abcdefghijklmnopqr 1234567890
クラフト花 W4 (くらふとかな) TT OTS OTSN OTP OTP6	あ ア 亜	永遠に愛され続ける華麗なフォント ABCDEFGHIJKLMNOPQR abcdefghijklmnopqr 1234567890
クラフトKANKAN W5 (くらふとかんかん) TT OTS OTSN OTP OTP6	あ ア 亜	永遠に愛され続ける華麗なフォント ABCDEFGHIJKLMNOPQR abcdefghijklmnopqr 1234567890
クラフト雫 W2 (くらふとすずく) TT OTS OTSN OTP OTP6	あ ア 亜	永遠に愛され続ける華麗なフォント ABCDEFGHIJKLMNOPQR abcdefghijklmnopqr 1234567890

流隷体

流隷体 W5 (るれいたい) TT OTS OTSN OTP OTP6	あ ア 亜	永遠に愛され続ける華麗なフォント ABCDEFGHIJKLMNOPQR abcdefghijklmnopqr 1234567890
流隷体 W7 (るれいたい) TT OTS OTSN OTP OTP6	あ ア 亜	永遠に愛され続ける華麗なフォント ABCDEFGHIJKLMNOPQR abcdefghijklmnopqr 1234567890
流隷体 AW5 (るれいたい) TT OTS OTSN OTP OTP6	あ ア 亜	永遠に愛され続ける華麗なフォント ABCDEFGHIJKLMNOPQR abcdefghijklmnopqr 1234567890
流隷体 AW9 (るれいたい) TT OTS OTSN OTP OTP6	あ ア 亜	永遠に愛され続ける華麗なフォント ABCDEFGHIJKLMNOPQR abcdefghijklmnopqr 1234567890

漆風隷書体

漆風隷書体 W3 (しつふうれいしよたい) TT OTS OTSN OTP OTP6	あ ア 亜	永遠に愛され続ける華麗なフォント ABCDEFGHIJKLMNOPQR abcdefghijklmnopqr 1234567890
漆風隷書体 W5 (しつふうれいしよたい) TT OTS OTSN OTP OTP6	あ ア 亜	永遠に愛され続ける華麗なフォント ABCDEFGHIJKLMNOPQR abcdefghijklmnopqr 1234567890
漆風隷書体 W7 (しつふうれいしよたい) TT OTS OTSN OTP OTP6	あ ア 亜	永遠に愛され続ける華麗なフォント ABCDEFGHIJKLMNOPQR abcdefghijklmnopqr 1234567890

風雲体 W7
(ふううんたい)

TT OTS OTSN OTP OTPB

あ ア 亜

永遠に愛され続ける華麗なフォント
ABCDEFGHIJKLMNOPQRSTUVWXYZ abcdefghijklmnopqr 1234567890

風雲体 W12
(ふううんたい)

TT OTS OTSN OTP OTPB

あ ア 亜

永遠に愛され続ける華麗なフォント
ABCDEFGHIJKLMNOPQRSTUVWXYZ abcdefghijklmnopqr 1234567890

綜藝体 W5
(そうげいたい)

TT OTS OTSN OTP OTPB

あ ア 亜

永遠に愛され続ける華麗なフォント
ABCDEFGHIJKLMNOPQRSTUVWXYZ abcdefghijklmnopqr 1234567890

綜藝体 W7
(そうげいたい)

TT OTS OTSN OTP OTPB

あ ア 亜

永遠に愛され続ける華麗なフォント
ABCDEFGHIJKLMNOPQRSTUVWXYZ abcdefghijklmnopqr 1234567890

綜藝体 W9
(そうげいたい)

TT OTS OTSN OTP OTPB

あ ア 亜

永遠に愛され続ける華麗なフォント
ABCDEFGHIJKLMNOPQRSTUVWXYZ abcdefghijklmnopqr 1234567890

雅藝体 W6
(がげいたい)

TT OTS OTSN OTP OTPB

あ ア 亜

永遠に愛され続ける華麗なフォント
ABCDEFGHIJKLMNOPQRSTUVWXYZ abcdefghijklmnopqr 1234567890

れんれん体 AW2

TT OTS OTSN OTP OTPB

あ ア 亜

永遠に愛され続ける華麗なフォント
ABCDEFGHIJKLMNOPQRSTUVWXYZ abcdefghijklmnopqr 1234567890

れんれん体 AW4

TT OTS OTSN OTP OTPB

あ ア 亜

永遠に愛され続ける華麗なフォント
ABCDEFGHIJKLMNOPQRSTUVWXYZ abcdefghijklmnopqr 1234567890

れんれん体 BW2

TT OTS OTSN OTP OTPB

あ ア 亜

永遠に愛され続ける華麗なフォント
ABCDEFGHIJKLMNOPQRSTUVWXYZ abcdefghijklmnopqr 1234567890

れんれん体 BW4

TT OTS OTSN OTP OTPB

あ ア 亜

永遠に愛され続ける華麗なフォント
ABCDEFGHIJKLMNOPQRSTUVWXYZ abcdefghijklmnopqr 1234567890

勘亭流 W6
(かんでいりゅう)

TT OTS OTSN OTP OTPB

あ ア 亜

永遠に愛され続ける華麗なフォント
ABCDEFGHIJKLMNOPQRSTUVWXYZ abcdefghijklmnopqr 1234567890

勘亭流
(かんでいりゅう)

TT OTS OTSN OTP OTPB

あ ア 亜

永遠に愛され続ける華麗なフォント
ABCDEFGHIJKLMNOPQRSTUVWXYZ abcdefghijklmnopqr 1234567890

勘亭流 W11
(かんでいりゅう)

TT OTS OTSN OTP OTPB

あ ア 亜

永遠に愛され続ける華麗なフォント
ABCDEFGHIJKLMNOPQRSTUVWXYZ abcdefghijklmnopqr 1234567890

相撲体 W12
(すもうたい)

TT OTS OTSN OTP OTPB

あ ア 亜

永遠に愛され続ける華麗なフォント
ABCDEFGHIJKLMNOPQRSTUVWXYZ abcdefghijklmnopqr 1234567890

ペン字体 W2

TT OTS OTSN OTP OTPB

あ ア 亜

永遠に愛され続ける華麗なフォント
ABCDEFGHIJKLMNOPQRSTUVWXYZ abcdefghijklmnopqr 1234567890

ペン字体 W4

TT OTS OTSN OTP OTPB

あ ア 亜

永遠に愛され続ける華麗なフォント
ABCDEFGHIJKLMNOPQRSTUVWXYZ abcdefghijklmnopqr 1234567890

フリー流線

TT OTS OTSN OTP OTPB

あ ア 亜

永遠に愛され続ける華麗なフォント
ABCDEFGHIJKLMNOPQRSTUVWXYZ abcdefghijklmnopqr 1234567890

フリー流線 W3

TT OTS OTSN OTP OTPB

あ ア 亜

永遠に愛され続ける華麗なフォント
ABCDEFGHIJKLMNOPQRSTUVWXYZ abcdefghijklmnopqr 1234567890

フリー流葉 TT OTS OTSN OTP OTP6	あ ア 亜	永遠に愛され続ける華麗なフォント ABCDEFGHIJKLMNOPQRSTUVWXYZ abcdefghijklmnopqr 1234567890
ナーティ W2 TT OTS OTSN OTP OTP6	あ ア 亜	永遠に愛され続ける華麗なフォント ABCDEFGHIJKLMNOPQRSTUVWXYZ abcdefghijklmnopqr 1234567890
ナーティ W3 TT OTS OTSN OTP OTP6	あ ア 亜	永遠に愛され続ける華麗なフォント ABCDEFGHIJKLMNOPQRSTUVWXYZ abcdefghijklmnopqr 1234567890
ナーティ W5 TT OTS OTSN OTP OTP6	あ ア 亜	永遠に愛され続ける華麗なフォント ABCDEFGHIJKLMNOPQRSTUVWXYZ abcdefghijklmnopqr 1234567890
グライド W2 TT OTS OTSN OTP OTP6	あ ア 亜	永遠に愛され続ける華麗なフォント ABCDEFGHIJKLMNOPQRSTUVWXYZ abcdefghijklmnopqr 1234567890
グライド W5 TT OTS OTSN OTP OTP6	あ ア 亜	永遠に愛され続ける華麗なフォント ABCDEFGHIJKLMNOPQRSTUVWXYZ abcdefghijklmnopqr 1234567890
グライド W7 TT OTS OTSN OTP OTP6	あ ア 亜	永遠に愛され続ける華麗なフォント ABCDEFGHIJKLMNOPQRSTUVWXYZ abcdefghijklmnopqr 1234567890
スティック W5 TT OTS OTSN OTP OTP6	あ ア 亜	永遠に愛され続ける華麗なフォント ABCDEFGHIJKLMNOPQRSTUVWXYZ abcdefghijklmnopqr 1234567890
スティック W7 TT OTS OTSN OTP OTP6	あ ア 亜	永遠に愛され続ける華麗なフォント ABCDEFGHIJKLMNOPQRSTUVWXYZ abcdefghijklmnopqr 1234567890
スティック W9 TT OTS OTSN OTP OTP6	あ ア 亜	永遠に愛され続ける華麗なフォント ABCDEFGHIJKLMNOPQRSTUVWXYZ abcdefghijklmnopqr 1234567890
カササギ W5 TT OTS OTSN OTP OTP6	あ ア 亜	永遠に愛され続ける華麗なフォント ABCDEFGHIJKLMNOPQRSTUVWXYZ abcdefghijklmnopqr 1234567890
パンダ体 W9 TT OTS OTSN OTP OTP6	あ ア 亜	永遠に愛され続ける華麗なフォント ABCDEFGHIJKLMNOPQRSTUVWXYZ abcdefghijklmnopqr 1234567890
スノーマン W9 TT OTS OTSN OTP OTP6	あ ア 亜	永遠に愛され続ける華麗なフォント ABCDEFGHIJKLMNOPQRSTUVWXYZ abcdefghijklmnopqr 1234567890
コミック W7 TT OTS OTSN OTP OTP6	あ ア 亜	永遠に愛され続ける華麗なフォント ABCDEFGHIJKLMNOPQRSTUVWXYZ abcdefghijklmnopqr 1234567890

縁起

極大丸ゴシック立体A Std

看板制作

勘亭流紋様A Std W9

麗雅宋立体A Std W7

アートな表現

デザイン

極太ゴシック立体B Std

綜藝体縁取A Std W7

シヨツプ

金文体縁取B Std W3

装飾文字

豪華絢爛

極大丸ゴシック紋様A Std

極太明朝立体A Std

TT OTS OTSN OTP OTPB

あ ア 亜

永遠に愛され続ける華麗なフォント
ABCDEFGHIJKLMNOPQRSTUVWXYZ abcdefghijklmnopqr 1234567890

極太明朝縁取A Std

TT OTS OTSN OTP OTPB

あ ア 亜

永遠に愛され続ける華麗なフォント
ABCDEFGHIJKLMNOPQRSTUVWXYZ abcdefghijklmnopqr 1234567890

極太明朝白抜A Std

TT OTS OTSN OTP OTPB

あ ア 亜

永遠に愛され続ける華麗なフォント
ABCDEFGHIJKLMNOPQRSTUVWXYZ abcdefghijklmnopqr 1234567890

極太ゴシック立体A Std

TT OTS OTSN OTP OTPB

あ ア 亜

永遠に愛され続ける華麗なフォント
ABCDEFGHIJKLMNOPQRSTUVWXYZ abcdefghijklmnopqr 1234567890

極太ゴシック縁取 A Std
TT OTS OTSN OTP | **熟練の華麗な文字**

極太ゴシック立体 B Std
TT OTS OTSN OTP | **熟練の華麗な文字**

極太ゴシック紋様 A Std
TT OTS OTSN OTP | **熟練の華麗な文字**

新細丸ゴシック縁取 A Std
TT OTS OTSN OTP | **熟練の華麗な文字**

極太丸ゴシック立体 A Std
TT OTS OTSN OTP | **熟練の華麗な文字**

極太丸ゴシック縁取 A Std
TT OTS OTSN OTP | **熟練の華麗な文字**

極太丸ゴシック紋様 A Std
TT OTS OTSN OTP | **熟練の華麗な文字**

極太丸ゴシック縁取 B Std
TT OTS OTSN OTP | **熟練の華麗な文字**

極太丸ゴシック立体 B Std
TT OTS OTSN OTP | **熟練の華麗な文字**

極太丸ゴシック立体 C Std
TT OTS OTSN OTP | **熟練の華麗な文字**

極太丸ゴシック階調 A Std
TT OTS OTSN OTP | **熟練の華麗な文字**

中太楷書立体 A Std
TT OTS OTSN OTP | **熟練の華麗な文字**

中太楷書白抜 A Std
TT OTS OTSN OTP | **熟練の華麗な文字**

中太楷書縁取 A Std
TT OTS OTSN OTP | **熟練の華麗な文字**

中太楷書縁取 B Std
TT OTS OTSN OTP | **熟練の華麗な文字**

中楷書立体 A Std
TT OTS OTSN OTP | **熟練の華麗な文字**

金文体縁取 A Std W3
TT OTS OTSN OTP | **熟練の華麗な文字**

金文体縁取 B Std W3
TT OTS OTSN OTP | **熟練の華麗な文字**

麗雅宋立体 A Std W7
TT OTS OTSN OTP | **熟練の華麗な文字**

麗雅宋縁取 A Std W7
TT OTS OTSN OTP | **熟練の華麗な文字**

クラフト墨立体 A Std W9
TT OTS OTSN OTP | **熟練の華麗な文字**

クラフト墨縁取 A Std W9
TT OTS OTSN OTP | **熟練の華麗な文字**

優雅宋縁取 A Std W7
TT OTS OTSN OTP | **熟練の華麗な文字**

綜藝体立体 A Std W7
TT OTS OTSN OTP | **熟練の華麗な文字**

綜藝体縁取 A Std W7
TT OTS OTSN OTP | **熟練の華麗な文字**

勳亭流紋様 A Std W9
TT OTS OTSN OTP | **熟練の華麗な文字**

点々体ゴシック16-デルタ

デジタル文字

天気を調べる

点々体ゴシック16

時計表示

点々体10

液晶画面

点々体ゴシック16 縦横

点々体10
(てんてんたい)

TT OTS OTSN OTP

熟練の華麗な文字

点々体10-ダイヤ

TT OTS OTSN OTP

熟練の華麗な文字

点々体10-デルタ

TT OTS OTSN OTP

熟練の華麗な文字

点々体12

TT OTS OTSN OTP

熟練の華麗な文字

点々体12-ダイヤ

TT OTS OTSN OTP

熟練の華麗な文字

点々体12-デルタ

TT OTS OTSN OTP

熟練の華麗な文字

点々体14

TT OTS OTSN OTP

熟練の華麗な文字

点々体14-ダイヤ

TT OTS OTSN OTP

熟練の華麗な文字

点々体14-デルタ

TT OTS OTSN OTP

熟練の華麗な文字

点々体明朝16

TT OTS OTSN OTP

熟練の華麗な文字

点々体明朝
16-ダイヤ

TT OTS OTSN OTP

熟練の華麗な文字

点々体明朝
16-デルタ

TT OTS OTSN OTP

熟練の華麗な文字

点々体ゴシック16

TT OTS OTSN OTP

熟練の華麗な文字

点々体ゴシック
16-ダイヤ

TT OTS OTSN OTP

熟練の華麗な文字

点々体ゴシック
16-デルタ

TT OTS OTSN OTP

熟練の華麗な文字

点々体ゴシック
16-縦横

TT OTS OTSN OTP

熟練の華麗な文字

点々体ゴシック
16-横横

TT OTS OTSN OTP

熟練の華麗な文字

点々体シリーズには、上記のJIS90字形の他に、書体名に「R」が入るJIS2004字形もあります。「R」付きフォントは一部、字形が異なります。

クリスタルW5

宝石店

寄席文字W7

浅草観光

方隷書W3

キレイな文字

歴史小説

籠文字
W12

愛シャドーW5

ポスター

祭り

ひげ文字
W5

インラインW5

TT OTS OTSN OTP

熟練の華麗な文字

愛ラインW5

TT OTS OTSN OTP

熟練の華麗な文字

クリスタルW5

TT OTS OTSN OTP

熟練の華麗な文字

寄席文字W7
(よせもじ)

TT OTS OTSN OTP

熟練の華麗な文字

ひげ文字W5

TT OTS OTSN OTP

熟練の華麗な文字

方隷書W3
(ほうれいしょ)

TT OTS OTSN OTP

熟練の華麗な文字

愛W5

TT OTS OTSN OTP

熟練の華麗な文字

麗楷書W5
(れいかいしょ)

TT OTS OTSN OTP

熟練の華麗な文字

愛シャドーW5

TT OTS OTSN OTP

熟練の華麗な文字

籠文字W12
(かごもじ)

TT OTS OTSN OTP

熟練の華麗な文字

TT TrueType フォント

OTS OpenType フォント(Standard 版)

OTSN OpenType フォント(Standard N 版)

OTP OpenType フォント(Pro 版 AJ1-5)

OTP6 OpenType フォント(Pro 版 AJ1-6)

享受更美好的旅程

DFPGTanLiW5-B5

秘汤之宿

DFPYuanW7-GB

浩瀚雪景

DFKanTingLiu-B5 Otf W9

冬季採果

DFPGMinerXB

日本传统祭典

DFPShiYiW7GB

曙光

DFPHeiW7-GB

繁体字中国語 48書体

DFPGMing-Lt DFPMingLight-B5	DFPGMing-Md DFPMingMedium-B5	DFPGMing-Bd DFPMingBold-B5	DFPGMing-XB DFPNMingXBold-B5	DFPGMing-UB DFPMingUBold-B5	DFPGHei-Lt DFPHeiLight-B5
龍飛鳳舞	龍飛鳳舞	龍飛鳳舞	龍飛鳳舞	龍飛鳳舞	龍飛鳳舞
DFPGHei-Md DFPHeiMedium-B5	DFPGHei-Bd DFPHeiBold-B5	DFPGHei-XB DFPNHeiXBold-B5	DFPGHei-UB DFPHeiUBold-B5	DFPGYuan-Lt DFPYuanLight-B5	DFPGYuan-Md DFPYuanMedium-B5
龍飛鳳舞	龍飛鳳舞	龍飛鳳舞	龍飛鳳舞	龍飛鳳舞	龍飛鳳舞
DFPGYuan-Bd DFPYuanBold-B5	DFPGYuan-XB DFPNYuanXBold-B5	DFPGPuDing-W12 DFPPuDing-B5	DFPGKaiShu-W5 DFPKaiShuW5-B5	DFPGHaiBao-W12 DFPHaiBaoW12-B5	DFPGLiKingHei-XB DFPLiKingHei-XB
龍飛鳳舞	龍飛鳳舞	龍飛鳳舞	龍飛鳳舞	龍飛鳳舞	龍飛鳳舞
DFPGKanTingLiu-W9 DFPKanTingLiu-B5	DFPGLungMen-W9 DFPLungMen-B5	DFPGSoZing-W3 DFPSoZing-B5	DFPGGiri-W5 DFPGiriW5-B5	DFPGWeiBei-W7 DFPWeiBei-B5	DFPGWaWa-W5 DFPWaWa-B5
龍飛鳳舞	龍飛鳳舞	龍飛鳳舞	龍飛鳳舞	龍飛鳳舞	龍飛鳳舞
DFPGYeaSong-W9 DFPYeaSong-B5	DFPGZongYi-W7 DFPZongYiBold-B5	DFPGJinWenW3-B5 DFPJinWenW3-B5	DFPGTanLiW5-B5 DFPTanLiW5-B5	DFPGGangBiW2-B5 DFPGangBiW2-B5	DFPGPOP2W9-B5 DFPPOP2W9-B5
龍飛鳳舞	龍飛鳳舞	龍飛鳳舞	龍飛鳳舞	龍飛鳳舞	龍飛鳳舞
DFPGPOP3W12-B5 DFPPOP3W12-B5	DFPGCaiDai-B5 DFPCaiDai-B5	DFPGShiYiW7-B5 DFPShiYi W7	DFPGPOP1W5-B5 DFPPOP1W5-B5	DFPGYaYiW6-B5 DFPYaYiW6-B5	DFPGFangYuanW7-B5 DFPFangYuanW7-B5
龍飛鳳舞	龍飛鳳舞	龍飛鳳舞	龍飛鳳舞	龍飛鳳舞	龍飛鳳舞
DFPGXingShu-B5 DFPXingShu-B5	DFPGMo-B5 DFPMo-B5	DFPGPiPiW5-B5 DFPPiPiW5-B5	DFPGTongTong-B5 DFPTongTong-B5	DFPGChiLiW5-B5 DFPChiLiW5-B5	DFPGBangShuW8-B5 DFPBangShuW8-B5
龍飛鳳舞	龍飛鳳舞	龍飛鳳舞	龍飛鳳舞	龍飛鳳舞	龍飛鳳舞
DFPGYingHeiW7-B5 DFPYingHeiW7-B5	DFPGHuaZongW5-B5 DFPHuaZongW5-B5	DFPGQianLongXingW7 DFPQianLongXing W7	DFPGKangKangW5 DFPKangKang W5	DFPGHaoTaiWangBeiW4 DFPHaoTaiWangBei W4	DFPGNewChuan-B5 DFPNewChuan-B5
龍飛鳳舞	龍飛鳳舞	龍飛鳳舞	龍飛鳳舞	龍飛鳳舞	龍飛鳳舞

※上段がMac版フォント名、下段がWin版フォント名

简体字中国語 40書体

DFPSongW3-GB	DFPSongW5-GB	DFPSongW7-GB	DFPSongW9-GB	DFPSongW12-GB
龙飞凤舞	龙飞凤舞	龙飞凤舞	龙飞凤舞	龙飞凤舞
DFPHeiW3-GB	DFPHeiW5-GB	DFPHeiW7-GB	DFPHeiW9-GB	DFPHeiW12-GB
龙飞凤舞	龙飞凤舞	龙飞凤舞	龙飞凤舞	龙飞凤舞
DFPYuanW5-GB	DFPYuanW7-GB	DFPYuanW9-GB	DFPBuDingW12-GB	DFPKaiW5-GB
龙飞凤舞	龙飞凤舞	龙飞凤舞	龙飞凤舞	龙飞凤舞
DFPLiJinHeiW8-GB	DFPKanTingLiuW9-GB	DFPLongMenW9-GB	DFPShouJinW3-GB	DFPShaoNvW5-GB
龙飞凤舞	龙飞凤舞	龙飞凤舞	龙飞凤舞	龙飞凤舞
DFPWaWaW5-GB	DFPYaSongW9-GB	DFPZongYiW7-GB	DFPJinWenW3-GB	DFPTanLiW5-GB
龙飞凤舞	龙飞凤舞	龙飞凤舞	龙飞凤舞	龙飞凤舞
DFPPOP2W9-GB	DFPPOP3W12-GB	DFPCaiDaiW7-GB	DFPShiYiW7-GB	DFSongW3-A
龙飞凤舞	龙飞凤舞	龙飞凤舞	龙飞凤舞	龙飞凤舞
DFHeiW5-A	DFKaiW5-A	DFFangSongW3-A	DFYuanW3-A	DFYuanW5-A
龙飞凤舞	龙飞凤舞	龙飞凤舞	龙飞凤舞	龙飞凤舞

繁体字中国語 26書体

DFMing-B5 Otf W3	DFMing-B5 Otf W5	DFMing-B5 Otf W7	DFMing-B5 Otf W9	DFMing-B5 Otf W12	DFHei-B5 Otf W3
龍飛鳳舞	龍飛鳳舞	龍飛鳳舞	龍飛鳳舞	龍飛鳳舞	龍飛鳳舞
DFHei-B5 Otf W5	DFHei-B5 Otf W7	DFHei-B5 Otf W9	DFHei-B5 Otf W12	DFYuan-B5 Otf W3	DFYuan-B5 Otf W5
龍飛鳳舞	龍飛鳳舞	龍飛鳳舞	龍飛鳳舞	龍飛鳳舞	龍飛鳳舞
DFYuan-B5 Otf W7	DFYuan-B5 Otf W9	DFPuDing-B5 Otf W12	DFKaiShu-B5 Otf W5	DFHaiBao-B5 Otf W12	DFLiKingHei-B5 Otf W8
龍飛鳳舞	龍飛鳳舞	龍飛鳳舞	龍飛鳳舞	龍飛鳳舞	龍飛鳳舞
DFKanTingLiu-B5 Otf W9	DFLungMen-B5 Otf W9	DFSoZing-B5 Otf W3	DFGirl-B5 Otf W5	DFWeiBei-B5 Otf W7	DFWaWa-B5 Otf W5
龍飛鳳舞	龍飛鳳舞	龍飛鳳舞	龍飛鳳舞	龍飛鳳舞	龍飛鳳舞
DFYeaSong-B5 Otf W9	DFZongYi-B5 Otf W7				
龍飛鳳舞	龍飛鳳舞				

简体字中国語 26書体

DFSong-GB Otf W3	DFSong-GB Otf W5	DFSong-GB Otf W7	DFSong-GB Otf W12	DFHei-GB Otf W3	DFHei-GB Otf W5
龙飞凤舞	龙飞凤舞	龙飞凤舞	龙飞凤舞	龙飞凤舞	龙飞凤舞
DFHei-GB Otf W7	DFHei-GB Otf W9	DFHei-GB Otf W12	DFYuan-GB Otf W3	DFYuan-GB Otf W5	DFYuan-GB Otf W7
龙飞凤舞	龙飞凤舞	龙飞凤舞	龙飞凤舞	龙飞凤舞	龙飞凤舞
DFYuan-GB Otf W9	DFBiaoTiSong-GB Otf W9	DFBuDing-GB Otf W12	DFKai-GB Otf W5	DFHaiBao-GB Otf	DFLiJingHei-GB Otf W8
龙飞凤舞	龙飞凤舞	龙飞凤舞	龙飞凤舞	龙飞凤舞	龙飞凤舞
DFKanTingLiu-GB Otf W9	DFLongMen-GB Otf W9	DFShouJin-GB Otf W3	DFShaoNv-GB Otf W5	DFWeiBei-GB Otf W7	DFWaWa-GB Otf W5
龙飞凤舞	龙飞凤舞	龙飞凤舞	龙飞凤舞	龙飞凤舞	龙飞凤舞
DFYaSong-GB Otf W9	DFZongYi-GB Otf W7				
龙飞凤舞	龙飞凤舞				

韓国語 4書体

※意味=美しいハングル書体

DFGothic KR2 W5	DFGothic KR2 W7	DFMing KR2 W5	DFMing KR2 W7
아름다운 한글 서체	아름다운 한글 서체	아름다운 한글 서체	아름다운 한글 서체

多言語 7書体

※意味=ありがとう

DFUniGothic LA1 W5(ラテン語)	DFUniGothic TH1 W5(タイ語)	DFUniGothic AR1 W5(アラビア語)	DFUniGothic HE1 W5(ヘブライ語)
Gracias	ขอบคุณครับ/ค่ะ	شكرا جزيلًا	תודה רבה
DFUniGothic HI1 W5(ヒンディー語)	DFUniGothic VI1 W5(ベトナム語)	DFUniGothic MY1 W5(ミャンマー語)	
धन्यवाद	Xin cảm ơn.	ကျေးဇူးတင်ပါတယ်	

特典フォントは「DynaFont TypeMuseum 5718/3728 TrueType Hybrid」に収録されていますが、サポートの対象外となりますので、ご購入の際には予めご了承ください。

星座仮名フォント12書体

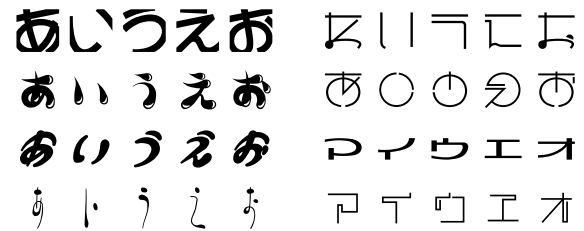
※TypeMuseum 5718のみ収録



POP作成用数字フォント320書体サンプル



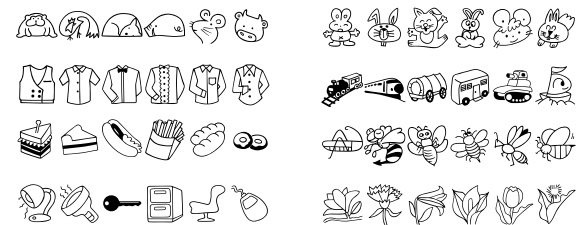
かなフォント40書体サンプル



アートフォント40書体サンプル



イラストカットフォント27書体サンプル



アートフォント1980書体サンプル

※TypeMuseum 5718のみ収録

■欧文アートフォント495書体
A B C D E F G H I
A B C D E F G H I
A B C D E F G H I

■かなアートフォント495書体
あいうえおかきくけ
あいうえおかきくけ
あいうえおかきくけ

■数字アートフォント495書体
1 2 3 4 5 6 7 8 9
1 2 3 4 5 6 7 8 9
1 2 3 4 5 6 7 8 9

■漢数字アートフォント495書体
一 二 三 四 五 六 七 八 九
一 二 三 四 五 六 七 八 九
一 二 三 四 五 六 七 八 九

韓国語フォント4書体

※意味=美しいハングル書体

ゴシック体(DFK Gothic-Md)

아름다운 한글 서체

ゴシック体(DFK Gothic-Bd)

아름다운 한글 서체

明朝体(DFK Mincho-Md)

아름다운 한글 서체

明朝体(DFK Mincho-Bd)

아름다운 한글 서체

欧文フォント3,007書体サンプル

Admas Normal
Alor Normal
Amaze Normal
Amery Normal
Annual Normal
Array Normal
Asia Normal
BANCO NORMAL

Catchup Normal
Challenge Normal
CHASM NORMAL
Chelsey Normal
Circus Normal
Clayton Normal
COBALT NORMAL
Cupid Normal

Freedom Condensed Normal
Fuji Normal
Gaston Normal
Geo Normal
Geo957 Normal
Geo 986 Thin Normal
Ghandi Condensed Normal
Gorgio Normal

Mystic Normal
New Boston Normal
Ninepin Normal
PALAMINO NORMAL
Parade Normal
PARE NORMAL
Persia Normal
Racetrac Normal

DynaSmartシリーズは、OpenTypeからTrueTypeフォントまで1,700書体以上のDynaFontを自由に使用できるプロユース向けの年間ライセンスシステムです。契約形態も、複数台数や複数年までのご契約でお求めやすくなるなど、お客様の用途に柔軟に対応した料金プランを各種ご用意しています。また、毎年リリースされる最新書体がアップグレードにて追加される事で、常に最新の状態の快適なフォント環境でご利用いただけます。

DynaSmart V

お得な複数契約や複数年一括利用をお考えの方に
使用許諾範囲大幅拡大で、更に使いやすい年間ライセンス製品

- ダイナフォント 1,735書体を収録
- 契約台数増加で 価格を割引
- 複数年一括契約で 価格を割引
- 契約中にライセンスの 追加が可能
- 映像・デジタル・ゲームが 使用許諾範囲内
- 最新書体を アップグレードで毎年追加
- 多言語書体を Vシリーズのみに収録
- 欧文3,007書体を 特典書体として収録

料金プラン		契約台数 ※PC1台1ライセンスあたりの料金(税別)					
		1~4台	5~9台	10~19台	20~49台	50~99台	100台~
契約年数	1年	41,500円	40,900円	40,300円	39,700円	39,100円	38,500円
	3年一括	114,000円	112,200円	110,400円	108,600円	106,800円	105,000円

※4年一括契約、5年一括契約のプランを用意しております。価格等は弊社までお問い合わせください。

DynaSmart

お得な複数契約や複数年一括利用をお考えの方に
印刷物やWeb制作などでのご使用をお考えの方に
お勧めの製品

- ダイナフォント 1,159書体を収録
- 契約台数増加で 価格を割引
- 複数年一括契約で 価格を割引
- 契約中にライセンスの 追加が可能
- 印刷物・Webデザイン・電子書籍が 使用許諾範囲内
- 最新書体を アップグレードで毎年追加
- リーズナブルな販売価格 25,000円(税別)
- 欧文3,007書体を 特典書体として収録

料金プラン		契約台数 ※PC1台1ライセンスあたりの料金(税別)					
		1~4台	5~9台	10~19台	20~49台	50~99台	100台~
契約年数	1年	25,000円	24,600円	24,200円	23,800円	23,400円	23,000円
	3年一括	72,000円	70,800円	69,600円	68,400円	67,200円	66,000円

※4年一括契約、5年一括契約のプランを用意しております。価格等は弊社までお問い合わせください。

DynaSmart V NOW!

販売店で購入したその日から、すぐ使いたい方に
事前の手続きが一切不要でPC1台限定の製品

- ダイナフォント 1,735書体を収録
- 販売店でその場で 購入が可能
- 事前の手続きが 一切、不要
- PC1台限定 1年単位での契約
- 映像・デジタル・ゲームが 使用許諾範囲内
- 最新書体を アップグレードで毎年追加
- 多言語書体を Vシリーズのみに収録
- 欧文3,007書体を 特典書体として収録

料金プラン	PC1台1年間 41,500円(税別) JANコード:4942546803478
-------	--

DynaSmart V 更新パック

DynaSmart V 更新パックは、DynaSmart Vもしくは
DynaSmart V NOW!のPC1台1年間の契約を、
事前の手続き一切不要で、
すぐに簡単更新できるパッケージです。

契約満了日2ヶ月前から 利用可能です。	PC1台1年間用 41,500円(税別) JANコード:4942546803485
---------------------	---

- 購入条件
- DynaSmart V、DynaSmart V NOW!、DynaSmart、DynaSmart NOW!、DynaSmart Plusを契約中
 - PC1台1年間の契約を更新^{※1}
 - 契約期間内の更新^{※2}
 - インターネット接続環境必須
 - インストール時の登録PCからの更新
 - インストール時の登録PCからの更新製品はDynaSmart Vとなります。(オプションが付随している契約は対応不可)
 - ※1複数年契約、複数台契約には対応していません。 ※2契約満了日2ヶ月前からご利用いただけます。

DynaSmart 教育機関向けプラン

教育機関の皆様へ、
DynaSmartよりさらにお得な特別価格でご提供
(教職員、学生様などの個人使用は対象外です。)

- ダイナフォント 1,735書体を収録
- 契約台数増加で 価格を割引
- 複数年一括契約で 価格を割引
- PC1~19台まで1年間 12,000円(税別)

料金プラン		契約台数 ※PC1台1ライセンスあたりの料金(税別)		
		1~19台	20~99台	100台~
契約年数	1年	12,000円	11,500円	11,000円
	3年一括	34,800円	33,300円	31,800円

※4年一括、5年一括契約のプランも用意しております。価格等は弊社までお問い合わせください。

DynaSmart 学生版

学生及び教職員の方を対象とした
お手頃な価格でご利用いただける特別パッケージです。

- ダイナフォント 1,735書体を収録
- 学生・教職員の皆様が 個人で所有する PCが対象
- 個人で所有するPCなら 自宅でも学校でも 必要な時に使用可能
- PC1台4年間の特別価格 9,800円(税別)

料金プラン	PC1台4年間 9,800円(税別) JANコード:4942546803492
-------	---

ご注文の手順②/DynaFontネットショップでご注文の場合

ダイナコムウェアのホームページ内のDynaFontネットショップでご購入いただけます。(学生証の画像アップロードが必要となります。)
http://www.dynacw.co.jp/netshop/netshop_dynasmart.aspx

DynaFont ネットショップ アップロード

DynaSmart 中国語海外印刷オプション

DynaSmartシリーズに収録されている中国語フォントを利用したドキュメントを日本国外で印刷する際の許諾契約オプションで、PCの契約に付加できます。当オプションはDynaSmart V、DynaSmartのご契約が必要となります。

料金プラン		契約台数 ※PC1台1ライセンスあたりの料金(税別)	
		1年	25,000円
契約年数	3年一括	75,000円	

※中国語海外印刷オプションをお申込みのお客様は、契約申請書に必要事項を記載し、ご署名・ご捺印のうえ、お近くのDynaSmart取扱店までご持参ください。

DynaSmart V ゲーム拡張オプション

コンシューマゲーム・スマートフォンゲーム・娯楽遊戯機器などにダイナフォントを埋め込んでご利用いただけるプランです。

料金プラン		契約台数(税別) ※ゲーム拡張オプションのご契約にはDynaSmart Vのご契約台数分の ご契約が必要となります。	
		1年	30,000円
契約年数	3年一括	90,000円	

- | | | |
|---|---|---|
| 動作環境
Macintosh ● Mac OS X 10.6.8以降日本語版
※最新OSの対応状況は弊社HP参照
(http://www.dynacw.co.jp)
※Classic環境は未対応。 | Windows ● Windows 7/8.1/10日本語版
※最新OSの対応状況は弊社HP参照
(http://www.dynacw.co.jp)
● 上記日本語OSが稼動するPCI/AT互換機 | 共通環境
● 1書体につき約2MBから20.8MBの空き容量を持つハードディスクドライブ
● インターネット接続環境 (WEBブラウザおよび電子メールの利用できる環境) |
|---|---|---|

注文方法

DynaSmart V **DynaSmart** **DynaSmart** 学生版 **DynaSmart** 教育機関向けプラン の場合

DynaSmart取扱店へご注文

契約申請書又は下記ダイナコムウェアホームページ内の契約申請書より必要事項を記載されましたら、ご署名・ご捺印のうえ、DynaSmartシリーズ取扱店までご提出ください。
<http://www.dynacw.co.jp/dynasmart/>

スターターキットのお届け

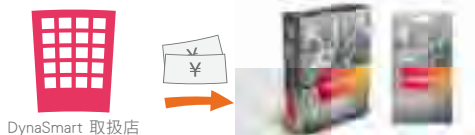
お申込みから約2週間程度でお申し込みいただいた取扱店にDynaSmartが届きますので、取扱店よりお受け取りください。



DynaSmart V NOW! の場合

お近くのPCソフト取扱店へ

DynaSmartシリーズ取扱店にて購入後にご利用いただけます。
 事前に申請書をご用意いただく必要はありません。
 ※追加契約・契約更新はDynaSmart Vと同様に行えます。



追加契約

- 1 追加契約申請書兼見積書を発行
 ご契約者様のマイページより見積もりを作成、もしくはFAX、E-mailにて弊社がDynaSmartシリーズ取扱店へ見積もり依頼をお願いします。
- 2 ご注文
 「追加契約申請書兼見積書」にご署名・ご捺印のうえ、DynaSmart取扱店にご提出してください。
- 3 ライセンス証明書の納品
 お申し込みから約2週間程度でお申し込みいただいた取扱店に届きますので、取扱店よりお受け取りください。

契約更新

書類による契約更新

- 1 更新のご案内をお客様へ郵送
 更新日の3ヶ月前に、契約期間満了を通知、「更新のご案内」と「契約更新申請書兼見積書」を弊社よりお客様へ郵送致します。
- 2 契約更新申請書兼見積書でご注文
 契約更新申請書兼見積書に、ご署名・ご捺印のうえ、DynaSmart取扱店にご提出ください。
- 3 更新ライセンス証明書の発行
 お申し込みから約2週間程度でお申し込みいただいた取扱店に届きますので、取扱店よりお受け取りください。

更新パックによる契約更新

- 1 更新のご案内をお客様へ郵送
 更新日の3ヶ月前に「更新のご案内」と「契約更新申請書兼見積書」を弊社よりお客様へ郵送いたします。
- 2 更新パック購入
 DynaSmartシリーズ取扱店にてご購入ください。
- 3 更新実行
 操作手順に沿って更新を実行してください。
- 4 更新完了
 更新ライセンス証明書はマイページよりご確認いただけます。

DynaSmart / DynaSmart Plus からDynaSmart V への契約変更

書類による契約更新

残りの契約期間に合わせた見積書を発行させていただきます。
 弊社にお問い合わせください。

【TEL】 03-3556-6618
 【E-mail】 info-jp@dynacw.co.jp

更新パックによる契約更新

※現在のご契約がPC1台/1年間の方が対象となります。

- 1 更新パック購入
 「DynaSmart V 更新パック」を取扱店にてご購入ください。
- 2 更新実行
 操作手順に沿って更新を実行してください
 (更新日の2ヶ月前よりご利用いただけます)。

TypeMuseumシリーズ

DynaFontがたくさん詰まった豪華絢爛なフォントの大博物館シリーズ

DynaFont

TypeMuseum 5718

TrueType Win / Mac

5,718書体

標準価格

14,800円(税別)

JANコード 4942546803416



ハンジベン・ハンノテートを含む5,718書体を収録し、豪華な特典も満載。デザインの可能性を無限に広げる大人気「TypeMuseum」シリーズワイド版！

DynaFont

TypeMuseum 3728

TrueType Win / Mac

3,728書体

標準価格

9,800円(税別)

JANコード 4942546803423



待望のUD(ユニバーサルデザイン)6書体を含む3,728書体がお買い得価格で使える。フォントビギナーも納得の大人気「TypeMuseum」シリーズベーシック版！

外字(Gaiji)シリーズ

2つの外字(Gaiji)製品の登場でDynaFontの外字製品が更に充実！

DynaFont

人名記号外字2

TrueType for Windows

18書体

標準価格

29,800円(税別)

JANコード 4942546803447



人名を正しく、綺麗な書体で表記できるダイナフォント外字セット。外字総数4,718文字にダイナフォントの厳選18書体を収録した人名記号外字！

DynaFont

Gaiji Builder2

TrueType for Windows

50書体

標準価格

29,800円(税別)

JANコード 4942546803454



外字作成に悩んでいる方にオススメのダイナフォント外字ビルダー第2弾。操作性を格段に向上させた50書体収録の簡単・綺麗に外字を作成できる万能ツール！

古籍書体シリーズ

歴史的価値と芸術性が融合した
古籍書体を五種類収録！

DynaFont

古籍五書体

TrueType Hybrid

5書体

標準価格

18,000円(税別)

JANコード 4942546803430



グッドデザイン賞を受賞した古籍書体シリーズをパッケージング。伝統と革新が融合したダイナフォントの新スタンダード五書体！

中国語フォント

業界最多となる中国語88書体を収録した
中国語フォントパッケージの決定版！

DynaFont

中国語88書体

TrueType Hybrid

88書体

標準価格

48,000円(税別)

JANコード 4942546803461



中国語のデザインにダイナフォントの人気書体が見える。繁体字48書体・簡体字40書体を収録した中国語パッケージの真・決定版！

DynaFont使用許諾範囲

DynaFont (ダイナフォント) のご使用方法に関して、使用目的が有償・無償(商用・非商用)に関わらず、別途許諾契約・費用が必要となる場合がございます。また、フォントのアウトライン化や画像化といったフォントの代替として機能するようなデータを制作して当該機器に搭載する場合、DynaFontでは別途許諾契約を締結して頂く必要がございます。

カテゴリ	使用用途	DynaSmart V	DynaSmart	パッケージ製品 ダウンロードフォント
印刷物 *1	広告、カタログ、チラシ、DM、ステッカー、商品パッケージ、ノベルティグッズなど	○	○	○
	印刷物に値する各種PDF *2	○	○	○
	サイン、看板、のぼり、パナースタンド、ポスター、パネルなど	○	○	○
	印鑑、スタンプ、表札など	○	○	○
	商標登録・意匠登録など法的保護を受けるロゴへの使用	別途許諾	別途許諾	別途許諾
電子書籍	電子書籍での使用	○ *3	○ *3	別途許諾
サイネージ	画像化またはPDFエンベッドにより電子化されたサイン	△ *4	別途許諾	別途許諾
Webサイトの デザイン制作 (ユーザー自身)	フォントのタイトルと文字列での使用	○	○	○
	画像への合成使用	○	○	○
Webサイトの デザイン制作 (第三者に提供)	フォントのタイトルと文字列での使用	○	○	別途許諾
	画像への合成使用	○	○	別途許諾
	フォントを画像化した後のFlashへの埋め込み	○	○	別途許諾
	フォントを画像化した後のバナーでの使用	○	○	別途許諾
デジタルコンテンツ	携帯電話の待ち受け画面、着替メニューやPCの壁紙、デコメール、SNSサービスのスタンプ類(LINE等)、メールマガジン、素材など成果物として配布する場合	○	別途許諾	別途許諾
ソフトウェアのGUI	フォントを画像化してソフトウェアのGUIでの使用	○	別途許諾	別途許諾
ゲーム全般& スマートフォンアプリ	フォントを画像化しての使用	○	別途許諾	別途許諾
	フォントを組み込んでの使用	ゲーム拡張オプション 契約が必要 *5	別途許諾	別途許諾
	日本国内で開発、国内・海外で販売	○	別途許諾	別途許諾
映像作品	映画、テレビ番組、CM、デジタルサイネージ、ビデオ、DVD、ストーリーミング動画(例:動画投稿サイト)などでのテロップやメニュー画面	○	別途許諾	別途許諾
放送局、ケーブルテレビ局	テレビ番組やCMでのテロップなどで使用する場合	○	別途許諾	別途許諾
サーバー	サーバーにフォントをインストールして使用する場合	別途許諾	別途許諾	別途許諾
製品バンドル	各種製品へのバンドルでのフォントの利用	別途許諾	別途許諾	別途許諾

※「欧文フォント3,007書体」に関しては印刷物・Webサイトのデザイン制作のみを許諾範囲内としています。

*1 中国語フォントに関しては日本国内での印刷のみを許諾しています。日本国外での印刷は別途許諾が必要となります。「DynaSmart中国語海外印刷オプション」をご検討ください。

*2 TrueTypeフォントのPDFへの埋め込みはサポート対象外(保証外)です。埋め込みに関してはお客様のご責任の範囲にてお願いします。

*3 表示機器へのフルセットフォントの組込みに関しましてはお問い合わせください。

*4 サイネージ本体にフォントを搭載する場合や、サーバーから画像を配信する場合などはお問い合わせください。

*5 ゲーム拡張オプションのご契約には、DynaSmart Vのご契約台数分のご契約が必要となります。

Windows 製品 (パッケージ)

製品	税別価格	和文書体数	収録文字数、及び文字セット	アウトライン	PDF対応	Win/Mac互換
TrueType	TypeMuseum 5718	14,800円	274 ●213書体:Microsoft標準キャラクタセット※1、●274書体:Microsoft標準キャラクタセット+表外漢字UCS互換10文字+第三水準漢字1文字※2	○	※3	×
	TypeMuseum 3728	9,800円	267 ●213書体:Microsoft標準キャラクタセット※1、●267書体:Microsoft標準キャラクタセット+表外漢字UCS互換10文字+第三水準漢字1文字※2	○	※3	×
(外字)	古籍五書体	18,000円	5 ●5書体:Microsoft標準キャラクタセット+表外漢字UCS互換10文字+第三水準漢字1文字※2	○	※3	×
	人名記号外字2	29,800円	18 ●18書体:Microsoft標準キャラクタセット+表外漢字UCS互換10文字+第三水準漢字1文字+人名記号外字4,718文字※2 ●18書体:Microsoft標準キャラクタセット+表外漢字UCS互換10文字+第三水準漢字1文字+人名記号外字2,878文字※2	○	※3	×
(中国語)	中国語88書体	48,000円	88 ●簡体字:GB2312準拠(7,589文字) ●簡体字:GB18030準拠(28,916文字) ●繁体字:Big5準拠(14,588文字)	○	※3	×

Macintosh 製品 (パッケージ)

製品	税別価格	和文書体数	収録文字数、及び文字セット	アウトライン	PDF対応	Win/Mac互換
TrueType	TypeMuseum 5718	14,800円	274 ●漢字Talk7の文字セットに準拠	○	※3	×
	TypeMuseum 3728	9,800円	267 ●漢字Talk7の文字セットに準拠	○	※3	×
	古籍五書体	18,000円	5 ●漢字Talk7の文字セットに準拠	○	※3	×
(中国語)	中国語88書体	48,000円	88 ●簡体字:GB2312準拠(7,569文字) ●簡体字:GB18030準拠(28,916文字) ●繁体字:Big5準拠(13,902文字)	○	※3	×

DynaSmart 製品 (年間契約・ライセンス型)

製品	税別価格	和文書体数	収録文字数、及び文字セット	アウトライン	PDF対応	Win/Mac互換
DynaSmart	25,000円※5	OTP6	48 ●Adobe-Japan1-6準拠(23,058文字)	○	○	○
		OTP	59 ●Adobe-Japan1-5準拠(20,317文字)	○	○	○
		OTSN	101 ●Adobe-Japan1-3準拠(9,498文字)	○	○	○
		OTS	261 ●Adobe-Japan1-3準拠(9,354文字)	○	○	○
		OTS(中国語)	52 ●簡体字:Adobe-GB1-0(7,717文字)+その他227文字 計7,944文字 ※GB2312(7,445文字)相当 ●繁体字:Adobe-CNS1-0(14,099文字)+その他920文字 計15,019文字 ※Big5(13,501文字)相当	○	○	○
		OTS(韓国語)	4 ●Adobe-Korea 1-2準拠(18,352文字)	○	○	○
		TTM	279 ●漢字Talk7の文字セットに準拠	○	※3	×
		TTM(中国語)	88 ●簡体字中国語:GB2312(7,569文字)、GB18030(28,916文字) ●繁体字中国語:Big5(13,902文字)	○	※3	×
		ATM-CID 特典フォント※4	150 ●漢字Talk6の文字セット、全書体JIS第一水準、第二水準対応	○	△	×
		TTM 特典フォント※4	1 ●漢字Talk7の文字セットに準拠	○	※3	×
TTM(外字付) 特典フォント※4	116 ●100書体:漢字Talk7の文字セットに準拠+1,395文字、漢字376文字、IBM選定外字431文字(外字計2,202文字) ●16書体:漢字Talk7の文字セットに準拠+人名外字1,880文字	○	※3	×		
DynaSmart V	41,500円※5	OTS(多言語)	7 ●ラテン語:Unicode準拠、1,245文字 ※ラテン語は欧米諸国をはじめ、さまざまな国のラテンアルファベット142言語に対応しています。 ●ベトナム語:Unicode準拠、937文字 ●タイ語:Unicode準拠、644文字 ●ミャンマー語:Unicode準拠、1,095文字 ●ヒンディー語:Unicode準拠、839文字 ●ヘブライ語:Unicode準拠、924文字 ●アラビア語:Unicode準拠、1,032文字	○	○	○
		TTM(多言語)	7 ●タイ語:Unicode準拠、644文字 ●ミャンマー語:Unicode準拠、1,095文字 ●ヒンディー語:Unicode準拠、839文字 ●ヘブライ語:Unicode準拠、924文字 ●アラビア語:Unicode準拠、1,032文字	○	※3	×
		TTW(多言語)	7 ●タイ語:Unicode準拠、644文字 ●ミャンマー語:Unicode準拠、1,095文字 ●ヒンディー語:Unicode準拠、839文字 ●ヘブライ語:Unicode準拠、924文字 ●アラビア語:Unicode準拠、1,032文字	○	※3	×
DynaSmart V NOW!	41,500円	279 ●279書体:Microsoft標準キャラクタセット+表外漢字UCS互換10文字+第三水準漢字1文字※2	○	※3	×	
DynaSmart 学生版	9,800円 (4年間)	TTW(外字付)	36 ●18書体:Microsoft標準キャラクタセット+表外漢字UCS互換10文字+第三水準漢字1文字+人名記号外字4,718文字※2 ●18書体:Microsoft標準キャラクタセット+表外漢字UCS互換10文字+第三水準漢字1文字+拡張人名外字2,878文字※2	○	※3	×
		TTW(中国語)	88 ●簡体字中国語:GB2312(7,589文字)、GB18030(28,916文字) ●繁体字中国語:BIG5(14,588文字)	○	※3	×
		TTW 特典フォント※4	18 ●18書体:Microsoft標準キャラクタセット※1	○	※3	×
		134 ●100書体:Microsoft標準キャラクタセット+記号1,395文字、漢字376文字、IBM選定外字388文字(外字計2,159文字) ●16書体:Microsoft標準キャラクタセット+人名外字1,880文字※1 ●18書体:Microsoft標準キャラクタセット+人名外字2,878文字※1	○	※3	×	

(ご注意)最新対応OSは弊社ホームページをご覧ください。
 ※1 JIS90字形対応書体。 ※2 JIS2004字形対応書体。 ※3 PDFへの埋め込み(エンベッド)は許諾しておりますがサポート対象外となります。 ※4 ATM-CIDフォント、TrueType人名外字付きフォント、TrueType Biblos外字付きフォントなどの特典フォントは、サポート対象外となります。ご了承ください。 ※5 「DynaSmart」及び「DynaSmart V」に限り、契約台数や契約年数に応じて、割安になります。また、教育機関の皆様に向けてDynaSmart特別価格をご用意しています。詳細はP46をご参照ください。

<収録製品名について>

- TypeMuseum5718.....DynaFont TypeMuseum5718 TrueType
- TypeMuseum3728.....DynaFont TypeMuseum3728 TrueType
- 古籍五書体.....DynaFont 古籍五書体 TrueType Hybrid
- 中国語88書体.....DynaFont 中国語88書体 TrueType
- 人名記号外字2.....DynaFont 人名記号外字2 TrueType
- OTP.....DynaFont OpenType Pro シリーズ
- OTS.....DynaFont OpenType Standard シリーズ
- TTM.....DynaFont TrueType for Macintosh シリーズ
- TTW.....DynaFont TrueType for Windows シリーズ

Windows XP搭載
MSフォントバージョン2.3 JIS90字形^(※1)

樋口 辻 榊原 檜崎 逢沢
葛飾 祇園 鯖江 逗子 長瀬

Windows Vista/7/8.1/10搭載
MSフォントバージョン5.0.x JIS2004字形^(※2)

樋口 辻 榊原 檜崎 逢沢
葛飾 祇園 鯖江 逗子 長瀬

Windows XPとWindows Vista/7/8.1/10間での文章やメール等に影響が!?

影響を防ぐにはMSフォントに合わせた字形統一が必要

JIS2004字形とJIS90字形2つの日本語フォントを収録したDynaFont製品ならMSフォントに合わせた字形統一が可能。

MSフォントバージョン2.3 (JIS90字形)
DynaFont JIS90字形
日本語フォントを選択で字形統一が可能

MSフォントバージョン5.0.x (JIS2004字形)
DynaFont JIS2004字形
日本語フォントを選択で字形統一が可能

Windows Vista/7/8.1搭載のMSゴシック・MS明朝の字形変更にも対応!

Windows Vista以降の標準搭載MSフォントは、日本語規格JIS X 0213:2004(以下「JIS2004」)を採用したことにより、Windows XP以前の標準搭載MSフォント(以下「JIS90」)とは、JIS第一水準漢字、第二水準漢字の167文字が変更になりました。これらは使用するOSのバージョンにより、同じMSフォントでも異なった字形の文字が表示されることになるため、DynaFont製品は、「JIS2004」、「JIS90」どちらにも対応したフォントをそれぞれ収録しており、お客様が使用されるMSフォントのバージョンに合わせて、字形統一を行うことが可能です。

■WindowsOSとMSフォントの字形統一組み合わせ表

WindowsOS	XP	Vista/7	XP SP2	Vista	7	8.1/10
MSゴシック MS明朝	バージョン2.3 (JIS90字形) XP搭載	バージョン2.5 (JIS90字形) MSダウンロードセンターで 入手可能	バージョン5.0 (JIS2004字形) XP SP2はMicrosoft Updateで入手可能		バージョン5.01 (JIS2004字形)	バージョン5.10 (JIS2004字形)
使用するDynaFont	JIS90字形日本語フォント			JIS2004字形日本語フォント		

この表はMSゴシック・MS明朝とDynaFontをどう組み合わせれば字形の統一が図れるかまとめたものです。

さらにJIS2004字形日本語フォント244書体はOpenTypeの異体字切替対応アプリケーションや'jp90' OpenType feature tag対応アプリケーションであればMSフォント5.0と同様に変更以前のJIS90字形160字(MSフォント5.0は122字)も表示することが可能です(弊社が2016年1月現在確認済みソフト:Adobe Illustrator CS2以降、Adobe InDesign CS2以降)。

※1 JIS X 0208-1990規格の字形。従来の日本語フォントはこの字形を採用。

※2 JIS X 0213-2004規格の字形。第一、第二水準漢字で167字が変更、Windows Vista/7のMSフォント5.0.xで採用されたが、字形差の小さい45字を除く122字が変更。ダイナフォントでは字形差の小さい7字を除く160字が変更。但し、文字数については従来と同様「マイクロソフト標準文字セット」に準拠したキャラクタセットを採用しており、JIS X 0213で拡張された非漢字および第三・第四水準の文字は美装しておりません。

■JIS X 0213-2004の第一水準漢字、第二水準漢字で字形変更となった167字

JIS2004	JIS90	JIS2004	JIS90	JIS2004	JIS90	JIS2004	JIS90	JIS2004	JIS90	JIS2004	JIS90	JIS2004	JIS90	JIS2004	JIS90	JIS2004	JIS90		
逢	逢	蟹 [*]	蟹	糸	糸	錆	錆	煎	煎	槌	槌	牌	牌	瞥	瞥	煉	煉	竈	竈
芦	芦	葛	葛	衤	衤	鮫	鮫	煽	煽	鎚	鎚	這	這	蔑	蔑	簾	簾	筵	筵
飴	飴	鞆	鞆	隙	隙	餐	餐	穿	穿	辻	辻	秤	秤	篇	篇	榔	榔	箒	箒
溢	溢	釜	釜	倦	倦	杓	杓	箭	箭	挺	挺	駁	駁	婉	婉	冤	冤	隄	隄
茨	茨	翰	翰	捲	捲	灼	灼	詮	詮	鄭	鄭	箸	箸	鞭	鞭	叟	叟	艘	艘
鯛	鯛	翫	翫	牽	牽	酋	酋	噌	噌	擢	擢	叛	叛	庖	庖	咬	咬	芒	芒
淫	淫	徽	徽	鍵	鍵	楯	楯	遡	遡	溺	溺	挽	挽	蓬	蓬	嘲	嘲	虔	虔
迂	迂	祇	祇	諺	諺	薯	薯	揃	揃	兎	兎	誹	誹	鱒	鱒	轉	轉	蜃	蜃
厩	厩	汲	汲	巷	巷	諸	諸	遜	遜	堵	堵	樋	樋	迄	迄	徘	徘	蠅	蠅
樽	樽	灸	灸	梗	梗	哨	哨	腿	腿	屠	屠	稗	稗	儲	儲	扁	扁	訝	訝
餌	餌	笈	笈	膏 [*]	膏	鞘	鞘	蛸	蛸	賭	賭	逼	逼	餅	餅	棘 [*]	棘	靄 [*]	靄
襖	襖	卿	卿	鵠	鵠	杖	杖	辿	辿	滯	滯	謬	謬	粿	粿	橙 [*]	橙	靱	靱
迦	迦	饗	饗	甌	甌	蝕	蝕	樽	樽	遁	遁	豹	豹	爺	爺	狡	狡	騙	騙
牙	牙	僅	僅	又	又	訊	訊	歎	歎	謎	謎	廟	廟	鎗	鎗	甕	甕	鴉	鴉
廻	廻	喰	喰	榊	榊	逗	逗	註	註	灘	灘	瀕	瀕	愈	愈	甦	甦	甦	甦
恢	恢	櫛	櫛	薩	薩	摺	摺	瀦	瀦	檜	檜	斧	斧	猷	猷	疼	疼	崇 [*]	崇
晦	晦	屑	屑	鯖	鯖	撰	撰	抄	抄	禰	禰	蔽	蔽	漣	漣	崇 [*]	崇		

※ダイナフォントではこれらの7字については、字形差が小さいため、字形を変更していません。

FAQ

ご注意:ここではお客様からよくいただくご質問をご紹介しますが、一般的な回答となっておりますので、詳細につきましては、弊社までお問合せいただくか、ホームページをご覧ください。

Q1. TrueTypeフォントとOpenTypeフォントの違いは何ですか？

A1.

TrueType

- 初心者～上級者の方までお使いいただける最も一般的なフォントです。
- 年賀状作成、POP、ホームページデザインまで幅広くお使いいただけます。
- フォント名が同じであっても、Win-Mac間の互換性はありません。

OpenType

- 主にプロユーザー、出力センター、Win-Mac間の互換性を求める方に。
- TrueTypeと比べ、文字数が多く、多機能なフォントです。
- ダイナミックダウンロードによりPSフォントが不要。

*DynaFontのOpenTypeフォントは、収録文字数・タイプフェイスによって「Pro版」と「Standard版」に分けられており、互換性はありません。

OS / 種類		アウトライン	PDFへの埋め込み	Win-Mac間データ互換性
Windows	TrueType	○	△ ^{*1}	×
	OpenType	○	○	○ ^{*2}
Macintosh	TrueType	○	△ ^{*1}	×
	OpenType	○	○	○ ^{*2}
	ATM-CID	○	○	×

(※1) 許諾はしておりますがサポート対象外となります。

(※2) Win/Mac同一アプリケーション(OpenType対応)でのデータのやりとりに限ります。

Q2. OpenTypeフォントには、Standard版とPro版がありますが、違いは何ですか？

A2. まず、対応している文字セットが異なり、Standard版はAdobe-Japan1-3という規格を指し、Pro版はAdobe-Japan1-4以降の規格を指します。現在弊社が販売している製品は以下の通りです。

- Standard版:「Adobe-Japan1-3」という規格に準拠。
収録文字数…9,354文字
- Standard N版:「Adobe-Japan1-3」という規格に準拠。
収録文字数…9,498文字
- Pro版:「Adobe-Japan1-5」という規格に準拠。
収録文字数…20,317文字
- Pro1-6版:「Adobe-Japan1-6」という規格に準拠。
収録文字数…23,058文字

その他、ダイナフォントでは、フォント名と書体デザインが異なり、Standard版とPro版は互換性がありません。

Q3. PDFへの埋め込みをサポートしているフォントはどれですか？

A3. TrueType Fontを除く、OpenType Font、AMT-CID Fontになります。TrueType Fontに関しては動作保証をしておりません。

Q4. どの製品がアウトライン化できますか？

A4. 弊社が販売しているTrueTypeフォント、ATMフォント、OpenTypeフォント全ての製品がアウトライン化に対応しております。

Q5. 複数台のパソコンでフォントを使用したいのですが、ライセンスパックはありますか？

A5. パッケージ各製品にライセンスパックをご用意しております。経費削減とライセンス管理の手間が省けるメリットがあります。ライセンスパックの詳細につきましては弊社ホームページ(<http://www.dynacw.co.jp/>)よりご確認ください。

Q6. フォントの見分け方はありますか？

A6. 同じ書体名称でもフォントの種類によって規格が異なります。

例:平成明朝体 W3の場合

DFP平成明朝体 W3→TrueType

DFP平成明朝体 W3J→TrueType/JIS90字形の人名外字つき書体

DFP平成明朝体 W3J2→TrueType/JIS90字形の拡張人名外字つき書体

DFP平成明朝体 NW3J2→TrueType/JIS2004字形の拡張人名外字つき書体

DFP平成明朝体 NW3J3→TrueType/JIS2004字形の人名記号外字つき書体

DF平成明朝体 W3G→TrueType/Biblos 外字セットつき書体

DF平成明朝体 Std W3→OpenType Font/Standard版

DF平成明朝体 StdN W3→OpenType Font/Standard N版

DF平成明朝体 Pro-5 W3→OpenType Font/Pro版(Adobe1-5仕様)

DF平成明朝体 Pro-6 W3→OpenType Font/Pro版(Adobe1-6仕様)

DF平成明朝体 R Pro-6N W3→OpenType Font/Pro版

(Adobe1-6仕様/JIS2004字形)

DF平成明朝体 W3-CID→ATM(sfntCID形式)

Q7. 書体名が「DF」で始まるものと、「DFP」で始まるものとの違いは何ですか？

A7. 同じフォントタイプで「DF」と「DFP」で始まるものは、Windows用でTrueTypeフォント、Macintosh用でTrueTypeフォントとATMフォント、PostScript用プリンタフォントが存在します。

「DF」と「DFP」はWindows用とMacintosh用で以下の通り異なります。

■ Windows用 TrueTypeフォントの場合

- ・「DF」で始まるフォント:等幅フォント
- ・「DFP」で始まるフォント:半角英数のみがプロポーショナル対応
- ・「DFG」で始まるフォント:半角英数および全角非漢字がプロポーショナル対応

*「DFG」で始まるフォントは現行のWindows用TrueTypeフォントのみに存在します。

■ Macintosh用 TrueTypeフォント、ATMフォント、PostScriptプリンタフォントの場合

「DF」で始まるフォントは過去に販売しておりました旧書体、「DFP」で始まるフォントは現行の書体です。

「DF」と「DFP」はフォント名、PS-Name、レイアウト情報、字形が異なりますので、互換性はございません。

Q8. 「DC書体」の入手方法について教えてください。

A8. DCで始まる書体はTrueTypeフォントであればパッケージもしくはDynaSmartシリーズに収録されています。

また、OpenTypeフォントであればDynaSmartシリーズに収録されています。

Q9. 使用許諾範囲について教えてください。

A9. 印刷物を対象としたご使用、及びパッケージをご購入された方ご自身のWebページ作成用としてのご使用は使用許諾範囲としております。上記以外のご使用に関しては、製品ごとの使用方法によって、使用許諾契約などが必要になります。

詳細に関しましては、P49をご参照ください。

書体名について

書体名は全て「DF」「DFP」「DFG」「DC」などを省略して記載しております。
実際のフォント名には以下の規則性がございます。

Windows

■ TrueType フォント:

- 各書体ごとに全てDF、DFP、DFGの3typeがあります。(詳細はFAQ参照)
(但し、「DF点々体」は例外としてDF書体のみ。)
 - 外字付きフォントには、書体名の後ろに「人名外字」シリーズは「JJ」、拡張人名外字シリーズは「J2」、人名記号外字シリーズは「J3」、「Gaiji Museum」シリーズは「G」が付きま。
- 例) ● 通常(外字が付いていない)フォント: DF平成明朝体 W3, DFP平成明朝体 W3, DFG平成明朝体 W3
● 「人名外字」シリーズ: DF平成明朝体 W3J, DFP平成明朝体 W3J, DFG平成明朝体 W3J
● 「Gaiji Museum」シリーズ: DF平成明朝体 W3G, DFP平成明朝体 W3G, DFG平成明朝体 W3G

Macintosh

- TrueType, ATM-CID, PS フォント: 各書体全てDFPで始まりま。
- 例) ● TrueType DFP平成明朝体 W3(*外字付きフォント表記はWindowsと同様)
● ATM-CID DFP平成明朝体 W3-CID

Windows, Macintosh 共通

- OpenType フォント: 全て書体名はDFで始まり、Standard版はウエイトの前に「Std」「StdN」が、Pro版はウエイトの前に「Pro-5」「Pro-6」「Pro-6N」が付きま。
- 例) ● Standard版: DF平成明朝体 Std W3
● Pro版: DF平成明朝体 Pro-5 W3
DF平成明朝体 StdN W3(JIS2004字形) DF平成明朝体 Pro-6 W3
DF平成明朝体 Pro-6N W3(JIS2004字形)

日本語フォント

※◎はWindows Vistaから採用された「JIS2004字形」対応書体

※◇はシングルバイトキャラクタセットとダブルバイトキャラクタセット(JIS非漢字・第一水準・第二水準漢字)に対応している書体

書体名	OpenType			TrueType for Windows					TrueType for Macintosh			掲載頁
	Std (AJ1-3)	Pro (AJ1-5)	Pro6 (AJ1-6)	Microsoft標準 キャラクタセット	Microsoft標準 キャラクタセット +人名外字1,880	Microsoft標準 キャラクタセット +人名外字2,878	Microsoft標準 キャラクタセット +人名記号外字 4,718	Microsoft標準 キャラクタセット +Biblos外字セット	漢字Talk7の 文字セット	漢字Talk7の 文字セット +人名外字1,880	漢字Talk7の 文字セット +Biblos外字セット	
愛W5	○			◎◎				○	○		○	P37
愛シャドーW5	○			◎◎				○	○		○	P37
愛ラインW5	○			◎◎				○	○		○	P37
インラインW5	○			◎◎				○	○		○	P37
雲海体W14	◎◎			◎◎					○			P17
えんえん体AW2	○			◎◎					○			P23
えんえん体AW4	○			◎◎					○			P23
えんえん体BW2	○			◎◎					○			P23
えんえん体BW4	○			◎◎					○			P23
円楷書W5	○			◎◎					○			P15
円楷書W8	○			◎◎					○			P15
円楷書W10	○			◎◎					○			P15
欧陽詢体W5	◎◎			◎◎				○	○		○	P17
郭泰碑W4	○			◎◎					○			P17
角POPW5	○			◎◎					○			P22
角POPW7	○			◎◎					○			P22
角POPW9	○			◎◎					○			P23
華藝体W4	○			◎◎					○			P23
華藝体W5	○			◎◎					○			P23
華藝体W6	○			◎◎					○			P24
雅藝体W6	○			◎◎					○			P32
華康楷書体W5	○			◎◎					○			P14
華康楷書体W9	○			◎◎					○			P14
華康楷書体AW5	○			◎◎					○			P14
華康楷書体BW5	◎◎	○		◎◎					○			P14
華康楷書体CW7	○			◎◎					○			P14
華康ゴシック体W2	◎◎	○	◎◎	◎◎				○	○		○	P10
華康ゴシック体W3	◎◎	○	◎◎	◎◎				○	○		○	P10
華康ゴシック体W5	◎◎	○	◎◎	◎◎				○	○		○	P10
華康明朝体W3	◎◎	○	◎◎	◎◎				○	○		○	P9
華康明朝体W5	◎◎	○	◎◎	◎◎				○	○		○	P9
籀文字W12	○			◎◎				○	○		○	P37
カササギW5				◎					○			P33
娥眉明朝体W3	◎◎			◎					○			P10
娥眉明朝体W5	◎◎			◎					○			P10
娥眉明朝体W7	◎◎			◎					○			P10
雅風隸書体W3	◎◎			◎					○			P16
顔楷書W5	◎◎	○		◎◎					○			P14
顔楷書W7	◎◎	○		◎◎					○			P14
顔楷書W9	◎◎	○		◎◎					○			P14
顔真卿体W7	◎◎	○		◎◎				○	○		○	P17
勤亭流	○			◎◎				○	○		○	P32
勤亭流W6	○			◎◎					○			P32
勤亭流W11	○			◎◎					○			P32
勤亭流紋様A Std W9	○								○			P35
徽宗宮W5	◎◎			◎◎					○			P17
魏碑体W7	◎◎	○		◎◎				○	○		○	P17
行楷書W5	◎◎	○		◎◎					○			P15
教科書体W3	○			◎◎				○	○		○	P16
教科書体W4	○			◎◎				○	○		○	P16
教科書体RW3	◎	○	◎◎	◎◎		◎◎	◎		○			P16
教科書体RW4	◎	○	◎◎	◎◎		◎◎	◎		○			P16
京劇体W3	○			◎◎					○			P23
京劇体W5	○			◎◎					○			P23
京劇体W7	○			◎◎					○			P23
行書体	◎◎	○		◎◎				○	○		○	P15

文字セット情報一覧 (50音順インデックス付)

書体名	OpenType			TrueType for Windows					TrueType for Macintosh			掲載頁
	Std (AJ1-3)	Pro (AJ1-5)	Pro6 (AJ1-6)	Microsoft標準 キャラクタセット	Microsoft標準 キャラクタセット +人名外字1,880	Microsoft標準 キャラクタセット +人名外字2,878	Microsoft標準 キャラクタセット +人名記号外字 4,718	Microsoft標準 キャラクタセット +Biblos外字セット	漢字Talk7の 文字セット	漢字Talk7の 文字セット +人名外字1,880	漢字Talk7の 文字セット +Biblos外字セット	
行書体W3	◎◎	○		◎◎					○			P15
行書体W7	◎◎	○		◎◎	○	◎◎	◎		○	○		P15
鏡水W3	○			◎◎					○			P18
金文ゴシック体W5	◎			◎					○			P19
金文体W2	◎◎	○	◎◎	◎◎					○			P18
金文体W3	◎◎	○	◎◎	◎◎				○	○		○	P18
金文体W5	◎◎	○	◎◎	◎◎					○			P18
金文体あんずW2				◎◎					○			P18
金文体あんずW3				◎◎					○			P18
金文体あんずW5				◎◎					○			P18
金文体うめW2				◎◎					○			P18
金文体うめW3				◎◎					○			P18
金文体うめW5				◎◎					○			P18
金文体さくらW2				◎◎					○			P18
金文体さくらW3				◎◎					○			P18
金文体さくらW5				◎◎					○			P18
金文体すももW2				◎◎					○			P18
金文体すももW3				◎◎					○			P19
金文体すももW5				◎◎					○			P19
金文体つばきW2				◎◎					○			P19
金文体つばきW3				◎◎					○			P19
金文体つばきW5				◎◎					○			P19
金文体ふじW2				◎◎					○			P19
金文体ふじW3				◎◎					○			P19
金文体ふじW5				◎◎					○			P19
金文体縁取A Std W3	○											P35
金文体縁取B Std W3	○											P35
金文体まつW2				◎◎					○			P19
金文体まつW3				◎◎					○			P19
金文体まつW5				◎◎					○			P19
金文体もみじW2				◎◎					○			P19
金文体もみじW3				◎◎					○			P19
金文体もみじW5				◎◎					○			P19
金文体ゆずW2				◎◎					○			P19
金文体ゆずW3				◎◎					○			P19
金文体ゆずW5				◎◎					○			P19
グライドW2	○			◎◎					○			P33
グライドW5	○			◎◎					○			P33
グライドW7	○			◎◎					○			P33
クラフトKANKANW5	○			◎					○			P31
クラフト雫W2	○			◎					○			P31
クラフト墨W9	○			◎◎				○	○		○	P31
クラフト墨縁取A Std W9	○											P35
クラフト墨立体A Std W9	○											P35
クラフト童W3	○			◎◎				○	○		○	P31
クラフト花W4	○			◎◎					○			P31
クラフト遊W5	○			◎◎				○	○		○	P31
クラフト遊W7	○			◎◎				○	○		○	P31
クリスタルW5	○			◎◎				○	○		○	P37
乾隆行書W7	○			◎					○			P15
古印体W5	◎◎			◎					○			P17
康印体W4	◎◎	○		◎◎				○	○		○	P18
好太王碑W4	○			◎					○			P18
剛筆行書W3	○			◎					○			P15
剛筆行書W5	○			◎					○			P15
極太楷書体	○	○		◎◎	○	◎◎	◎	○	○	○	○	P14
極太ゴシック体	◎◎	○	◎◎	◎◎				○	○		○	P11
極太ゴシック縁取A Std	○											P35
極太ゴシック紋様A Std	○											P35
極太ゴシック立体A Std	○											P34
極太ゴシック立体B Std	○											P35
極太丸ゴシック階調A Std	○											P35
極太丸ゴシック体	◎◎	○	◎◎	◎◎				○	○		○	P11
極太丸ゴシック縁取A Std	○											P35
極太丸ゴシック縁取B Std	○											P35
極太丸ゴシック紋様A Std	○											P35
極太丸ゴシック立体A Std	○											P35
極太丸ゴシック立体B Std	○											P35
極太丸ゴシック立体C Std	○											P35
極太明朝白抜A Std	○											P34
極太明朝体	◎◎	○		◎◎				○	○		○	P9
極太明朝縁取A Std	○											P33

書体名	OpenType			TrueType for Windows					TrueType for Macintosh			掲載頁
	Std (AJ1-3)	Pro (AJ1-5)	Pro6 (AJ1-6)	Microsoft標準 キャラクタセット	Microsoft標準 キャラクタセット +人名外字1,880	Microsoft標準 キャラクタセット +人名外字2,878	Microsoft標準 キャラクタセット +人名記号外字 4,718	Microsoft標準 キャラクタセット +Biblos外字セット	漢字Talk7の 文字セット	漢字Talk7の 文字セット +人名外字1,880	漢字Talk7の 文字セット +Biblos外字セット	
極太明朝立体A Std	○											P33
古籍銀杏AW3	◎◎			◎					○			P20
古籍糸柳AW3	◎◎			◎					○			P20
古籍黒檀AW7	◎◎			◎					○			P20
古籍真竹AW3	◎◎			◎					○			P20
古籍木蘭AW3	◎◎			◎					○			P20
コミックW7	◎			◎					○			P33
漆風隷書体W3	○			◎◎					○			P31
漆風隷書体W5	○			◎◎					○			P31
漆風隷書体W7	○			◎◎					○			P31
シネマ凜W3	◎			◎					○			P26
シネマ凜W4	◎			◎					○			P26
祥南行書体W5	○			○				○	○		○	P15
新宋体	◎◎	○		◎◎				○	○		○	P17
新篆体W5	◎◎	○		◎◎				○	○		○	P16
新篆体W7	◎◎	○		◎◎	○	◎◎	◎	○	○	○	○	P17
新細丸ゴシック体	◎◎	○		◎◎				○	○		○	P11
新細丸ゴシック縁取A Std	○											P35
スターゴシック体W12	○			◎◎					○			P24
スティックW5	○			◎◎					○			P33
スティックW7	○			◎◎					○			P33
スティックW9	○			◎◎					○			P33
スノーマンW9				◎					○			P33
相撲体W12	○			◎◎				○	○		○	P32
宗楷書W7	◎◎			◎◎				○	○		○	P15
瘦金体W3	◎◎			◎◎				○	○		○	P17
綜藝体W5	○			◎◎				○	○		○	P32
綜藝体W7	○			◎◎				○	○		○	P32
綜藝体W9	○			◎◎				○	○		○	P32
綜藝体縁取A Std W7	○											P35
綜藝体立体A Std W7	○											P35
造形体W7	○			◎◎					○			P24
草書如月W5				◎					○			P16
草書霜月W5				◎					○			P16
草書長月W5				◎					○			P16
爽流体W7	◎◎			◎					○			P17
大河体W12	◎			◎					○			P18
梅ゴシック体W10	○			◎◎					○			P24
骸楷書W5	○			◎◎					○			P15
中楷書体	◎◎	○		◎◎	○	◎◎	◎	○	○	○	○	P14
中楷書立体A Std	○											P35
中太楷書白抜A Std	○											P35
中太楷書体	◎◎	○		◎◎	○	◎◎	◎	○	○	○	○	P14
中太楷書縁取A Std	○											P35
中太楷書縁取B Std	○											P35
中太楷書立体A Std	○											P35
中太丸ゴシック体	◎◎	○		◎◎				○	○		○	P11
中丸ゴシック体	◎◎	○		◎◎				○	○		○	P11
超極太楷書体	◎◎	○		◎◎				○	○		○	P14
超極太ゴシック体	◎◎	○	◎◎	◎◎				○	○		○	P11
超極太丸ゴシック体	◎◎	○		◎◎				○	○		○	P11
超極太明朝体	◎◎	○		◎◎				○	○		○	P9
跳美体W7	◎◎			◎					○			P17
てがき彩W3	○			◎◎					○			P26
てがき角W4	○			◎◎					○			P26
てがき鈴W4	○			◎◎					○			P26
てがき墨W7	○			◎◎					○			P26
てがき線W3	○			◎◎					○			P26
てがき速W3	○			◎◎					○			P26
てがき魔W4	○			◎◎					○			P26
てがき誠W3	○			◎◎					○			P26
てがき妙W2	○			◎◎					○			P26
てがき恵W3	○			◎◎					○			P26
てがき桃W4	○			◎◎					○			P26
てがき楽W3	○			◎◎					○			P26
てがき麗W2	○			◎◎					○			P26
てがき童W1	○			◎◎					○			P26
天祥体W9	◎◎			◎					○			P17
点々体10				◎◎					◇			P36
点々体10-ダイヤ				◎◎					◇			P36
点々体10-デルタ				◎◎					◇			P36
点々体12				◎◎					◇			P36

文字セット情報一覧 (50音順インデックス付)

書体名	OpenType			TrueType for Windows					TrueType for Macintosh			掲載頁
	Std (AJ1-3)	Pro (AJ1-5)	Pro6 (AJ1-6)	Microsoft標準 キャラクタセット	Microsoft標準 キャラクタセット +人名外字1,880	Microsoft標準 キャラクタセット +人名外字2,878	Microsoft標準 キャラクタセット +人名記号外字 4,718	Microsoft標準 キャラクタセット +Biblos外字セット	漢字Talk7の 文字セット	漢字Talk7の 文字セット +人名外字1,880	漢字Talk7の 文字セット +Biblos外字セット	
点々体12-ダイヤ				◎◎					◇			P36
点々体12-デルタ				◎◎					◇			P36
点々体14				◎◎					◇			P36
点々体14-ダイヤ				◎◎					◇			P36
点々体14-デルタ				◎◎					◇			P36
点々体ゴシック16				◎◎					◇			P36
点々体ゴシック16-ダイヤ				◎◎					◇			P36
点々体ゴシック16-デルタ				◎◎					◇			P36
点々体ゴシック16-縦縞				◎◎					◇			P36
点々体ゴシック16-横縞				◎◎					◇			P36
点々体明朝16				◎◎					◇			P36
点々体明朝16-ダイヤ				◎◎					◇			P36
点々体明朝16-デルタ				◎◎					◇			P36
堂堂体W12	◎◎			◎					○			P17
唐風隷書体W5	◎◎	○		◎◎				○			○	P16
唐風隷書体W7	◎◎	○		◎◎				○	○		○	P16
唐風隷書体W9	◎◎	○		◎◎				○	○		○	P16
特太ゴシック体	◎◎	○	◎◎	◎◎				○	○		○	P11
棘POP体W9	○			◎◎					○			P24
ナーティW2	○			◎◎					○			P33
ナーティW3	○			◎◎					○			P33
ナーティW5	○			◎◎					○			P33
南極POPW7	◎◎			◎					○			P22
猫まる体W12	○			◎◎					○			P24
ハンジベンW3	◎◎			◎					○			P27
ハンジベンW5	◎◎			◎					○			P27
パンダ体W9				◎					○			P33
ハンノテートW5	◎◎			◎					○			P27
ハンノテートW7	◎◎			◎					○			P27
ひげ文字W5	○			◎◎				○			○	P37
ひびゴシック体W14	○			◎◎					○			P24
風雲体W7	○			◎◎				○	○		○	P32
風雲体W12	○			◎◎				○	○		○	P32
筆POPW7				◎◎					○			P24
太楷書体	◎◎	○		◎◎	○	◎◎	◎	○	○	○	○	P14
太丸ゴシック体	◎◎	○		◎◎				○	○		○	P11
ブラッシュW7	○											P24
ブラッシュRDW7	○							○			○	P24
ブラッシュRDW12	○							○			○	P24
ブラッシュSQW5	○							○			○	P24
ブラッシュSQW9	○							○			○	P24
ブラッシュSQW12	○							○			○	P24
フリー流線	○			◎◎				○	○		○	P32
フリー流線W3	○			◎◎				○	○		○	P32
フリー流葉	○			◎◎				○	○		○	P33
文徴明体W2	◎◎	○		◎◎					○			P17
文徴明体W4	◎◎	○		◎◎					○			P17
平成ゴシック体W3	◎◎			◎◎	○	◎◎	◎	○	○	○	○	P10
平成ゴシック体W5	◎◎			◎◎	○	◎◎	◎	○	○	○	○	P10
平成ゴシック体W7	◎◎			◎◎	○	◎◎	◎	○	○	○	○	P10
平成ゴシック体W9	◎◎			◎◎				○	○		○	P10
平成ゴシック体RW3		○	◎◎									P10
平成ゴシック体RW5		○	◎◎									P10
平成ゴシック体RW7		○	◎◎									P10
平成ゴシック体RW9		○	◎◎									P10
平成丸ゴシック体W4	◎◎			◎◎	○	◎◎	◎	○	○	○	○	P11
平成丸ゴシック体RW4		○	◎◎									P11
平成明朝体W3	◎◎			◎◎	○	◎◎	◎	○	○	○	○	P9
平成明朝体W5	◎◎			◎◎	○	◎◎	◎	○	○	○	○	P9
平成明朝体W7	◎◎			◎◎	○	◎◎	◎	○	○	○	○	P9
平成明朝体W9	◎◎			◎◎				○	○		○	P9
平成明朝体RW3		○	◎◎									P9
平成明朝体RW5		○	◎◎									P9
平成明朝体RW7		○	◎◎									P9
平成明朝体RW9		○	◎◎									P9
ペン字体W2	○			◎◎					○			P32
ペン字体W4	○			◎◎	○	◎◎	◎		○			P32
方隷書W3	○			◎◎				○	○		○	P37
瑤響看板体W12	◎◎			◎					○			P22
北魏楷書W3	◎◎	○		◎◎					○		○	P15
細楷書体	◎◎	○		◎◎	○	◎◎	◎	○	○	○	○	P14
細丸ゴシック体	◎◎	○		◎◎				◎◎	○		○	P11

書体名	OpenType			TrueType for Windows					TrueType for Macintosh			掲載頁
	Std (AJ1-3)	Pro (AJ1-5)	Pro6 (AJ1-6)	Microsoft標準 キャラクタセット	Microsoft標準 キャラクタセット +人名外字1,880	Microsoft標準 キャラクタセット +人名外字2,878	Microsoft標準 キャラクタセット +人名記号外字 4,718	Microsoft標準 キャラクタセット +Biblos外字セット	漢字Talk7の 文字セット	漢字Talk7の 文字セット +人名外字1,880	漢字Talk7の 文字セット +Biblos外字セット	
POP1体	○			◎◎				○	○	○	P22	
POP1体W3	○			◎◎				○	○	○	P22	
POP1体W5	○			◎◎				○	○	○	P22	
POP1体W9	○			◎◎				○	○	○	P22	
POP1体W12	○			◎◎				○	○	○	P22	
POP2体W9	○			◎◎				○	○	○	P22	
POP2体W12	○			◎◎				○	○	○	P22	
POPクリップW7	○			◎◎				○	○	○	P22	
POPコンW7	○			◎◎				○	○	○	P22	
POPコンW12	○			◎◎				○	○	○	P22	
POPステンシルW7	○			◎◎				○	○	○	P22	
POPミックスW3	○			◎◎				○	○	○	P22	
POPミックスW4	○			◎◎				○	○	○	P22	
POPミックスW5	○			◎◎				○	○	○	P22	
ホラーAW3	○			◎◎				○	○	○	P23	
ホラーAW5	○			◎◎				○	○	○	P23	
ホラーBW3	○			◎◎				○	○	○	P23	
ホラーBW5	○			◎◎				○	○	○	P23	
まるもじ体	○			◎◎				○	○	○	P23	
まるもじ体W3	○			◎◎				○	○	○	P23	
まるもじ体W7	○			◎◎				○	○	○	P23	
まるもじ体W9	○			◎◎				○	○	○	P23	
まるもじRDW7				◎◎				○	○	○	P24	
まるもじRDW12				◎◎				○	○	○	P24	
まるもじSQW5				◎◎				○	○	○	P24	
まるもじSQW9				◎◎				○	○	○	P24	
まるもじSQW12				◎◎				○	○	○	P24	
優雅宋W3	○			◎◎				○	○	○	P29	
優雅宋W5	○			◎◎				○	○	○	P29	
優雅宋W7	○			◎◎				○	○	○	P29	
優雅宋縁取A Std W7	○										P35	
UDゴシック体W2	◎◎			◎				○	○	○	P12	
UDゴシック体W4	◎◎			◎				○	○	○	P12	
UDゴシック体W6	◎◎			◎				○	○	○	P12	
UD丸ゴシック体W2	◎◎			◎				○	○	○	P12	
UD丸ゴシック体W4	◎◎			◎				○	○	○	P12	
UD丸ゴシック体W6	◎◎			◎				○	○	○	P12	
寄席文字W7	○			◎◎				○	○	○	P37	
リボン体W2	○			◎◎				○	○	○	P24	
龍門石碑体W9	◎◎	○		◎◎				○	○	○	P17	
流隷体W5	○			◎◎				○	○	○	P31	
流隷体W7	○			◎◎				○	○	○	P31	
流隷体AW5	○			◎◎				○	○	○	P31	
流隷体AW9	○			◎◎				○	○	○	P31	
麗楷書W5	○			◎◎				○	○	○	P37	
麗雅宋	○			◎◎				○	○	○	P29	
麗雅宋W5	○			◎◎				○	○	○	P29	
麗雅宋W7	○			◎◎				○	○	○	P29	
麗雅宋縁取A Std W7	○										P35	
麗雅宋立体A Std W7	○										P35	
隷書体	◎◎	○	◎◎	◎◎	○	◎◎	◎	○	○	○	P16	
レング体W9	○			◎◎				○	○	○	P24	
れんれん体AW2	○			◎◎				○	○	○	P32	
れんれん体AW4	○			◎◎				○	○	○	P32	
れんれん体BW2	○			◎◎				○	○	○	P32	
れんれん体BW4	○			◎◎				○	○	○	P32	
ロマン風W7				◎				○	○	○	P29	
ロマン風A Std W7	◎◎										P29	
ロマン風B Std W7	◎◎										P29	
ロマン風縁取W7				◎				○	○	○	P29	
ロマン輝W9				◎				○	○	○	P29	
ロマン輝A Std W9	◎◎										P29	
ロマン輝B Std W9	◎◎										P29	
ロマン輝白抜W9				◎				○	○	○	P29	
ロマン雷W9				◎				○	○	○	P29	
ロマン雷A Std W9	◎◎										P29	
ロマン雷B Std W9	◎◎										P29	
ロマン雷立体W9				◎				○	○	○	P29	

中国語フォント ※中国語フォントは、すべて P39-40 に掲載されています。

書体名	OpenType		TrueType for Windows			TrueType for Macintosh		
	簡体字中国語 Adobe-GB1-0(7,717字) とその他227字 計7,944字 ※GB2312(7,445字)に 相当するグリフをサポート	繁体字中国語 Adobe-CNS1-0(14,099字) とその他920字 計15,019字 ※Big5(13,501字)に相当する グリフをサポート	簡体字中国語		繁体字中国語 Big5の文字セット	簡体字中国語		繁体字中国語 Big5の文字セット
			GB2312の 文字セット	GB18030の 文字セット		GB2312の 文字セット	GB18030の 文字セット	
BangShuW8-B5					○			
BiaoTiSong-GB Otf W9	○							
BuDing-GB Otf W12	○							
BuDingW12-GB			○			○		
CaiDai-B5					○			
CaiDaiW7-GB			○			○		
ChiLiW5-B5					○			
FangSongW3-A				○			○	
FangYuanW7-B5					○			
GangBiW2-B5					○			
GangBiW2-GB			○			○		
GBangShuW8-B5								○
GCaiDai-B5								○
GChiLiW5-B5								○
GFangYuanW7-B5								○
GGangBiW2-B5								○
GGirl-W5								○
GHaiBao-W12								○
GHaoTaiWangBeiW4								○
GHei-Bd								○
GHei-Lt								○
GHei-Md								○
GHei-UB								○
GHei-XB								○
GHuaZongW5-B5								○
Giri-B5 Otf W5		○						
GirIW5-B5					○			
GJinWenW3-B5								○
GKaiShu-W5								○
GKangKangW5								○
GKanTingLiu-W9								○
GLiKingHei-XB								○
GLungMen-W9								○
GMing-Bd								○
GMing-Lt								○
GMing-Md								○
GMing-UB								○
GMing-XB								○
GMo-B5								○
GNewChuan-B5								○
GPiPiW5-B5								○
GPOP1W5-B5								○
GPOP2W9-B5								○
GPOP3W12-B5								○
GPuDing-W12								○
GQianLongXingW7								○
GShiYiW7-B5								○
GSoZing-W3								○
GTanLiW5-B5								○
GTongTong-B5								○
GWaWa-W5								○
GWeiBei-W7								○
GXingShu-B5								○
GYaYiW6-B5								○
GYeaSong-W9								○
GYingHeiW7-B5								○
GYuan-Bd								○
GYuan-Lt								○
GYuan-Md								○
GYuan-XB								○
GZongYi-W7								○
HaiBao-B5 Otf W12		○						
HaiBao-GB Otf W12	○							
HaiBaoW12-B5					○			
HaiBaoW12-GB			○			○		
HaoTaiWangBeiW4					○			
Hei-B5 Otf W12		○						
Hei-B5 Otf W3		○						

書体名	OpenType		TrueType for Windows			TrueType for Macintosh		
	簡体字中国語 Adobe-GB1-0(7,717字) とその他227字 計7,944字 ※GB2312(7,445字)に 相当するグリフをサポート	繁体字中国語 Adobe-CNS1-0(14,099字) とその他920字 計15,019字 ※Big5(13,501字)に相当する グリフをサポート	簡体字中国語		繁体字中国語 Big5の文字セット	簡体字中国語		繁体字中国語 Big5の文字セット
			GB2312の 文字セット	GB18030の 文字セット		GB2312の 文字セット	GB18030の 文字セット	
Hei-B5 Otf W5		○						
Hei-B5 Otf W7		○						
Hei-B5 Otf W9		○						
HeiBold-B5					○			
Hei-GB Otf W12	○							
Hei-GB Otf W3	○							
Hei-GB Otf W5	○							
Hei-GB Otf W7	○							
Hei-GB Otf W9	○							
HeiLight-B5					○			
HeiMedium-B5					○			
HeiUBold-B5					○			
HeiW12-GB			○			○		
HeiW3-GB			○			○		
HeiW5-A				○			○	
HeiW5-GB			○			○		
HeiW7-GB			○			○		
HeiW9-GB			○			○		
HuaZongW5-B5					○			
JinWenW3-B5					○			
JinWenW3-GB			○			○		
Kai-GB Otf W5	○							
KaiShu-B5 Otf W5		○						
KaiShuW5-B5					○			
KaiW5-A				○			○	
KaiW5-GB			○			○		
KangKangW5					○			
KanTingLiu-B5					○			
KanTingLiu-B5 Otf W9		○						
KanTingLiu-GB Otf W9	○							
KanTingLiuW9-GB			○			○		
LiJingHei-GB Otf W8	○							
LiJinHeiW8-GB			○			○		
LiKingHei-B5 Otf W8		○						
LiKingHei-XB					○			
LongMen-GB Otf W9	○							
LongMenW9-GB			○			○		
LungMen-B5					○			
LungMen-B5 Otf W9		○						
Ming-B5 Otf W12		○						
Ming-B5 Otf W3		○						
Ming-B5 Otf W5		○						
Ming-B5 Otf W7		○						
Ming-B5 Otf W9		○						
MingBold-B5					○			
MingLight-B5					○			
MingMedium-B5					○			
MingUBold-B5					○			
Mo-B5					○			
NewChuan-B5					○			
NHeiXBold-B5					○			
NMingXBold-B5					○			
NYuanXBold-B5					○			
PIPiW5-B5					○			
POP1W5-B5					○			
POP2W9-B5					○			
POP2W9-GB			○			○		
POP3W12-B5					○			
POP3W12-GB			○			○		
PuDing-B5					○			
PuDing-B5 Otf W12		○						
QianLongXingW7					○			
ShaoNv-GB Otf W5	○							
ShaoNvW5-GB			○			○		
ShiYi W7					○			
ShiYiW7-GB			○			○		
ShouJin-GB Otf W3	○							
ShouJinW3-GB			○			○		
Song-GB Otf W12	○							
Song-GB Otf W3	○							

文字セット情報一覧(アルファベット順インデックス付)

書体名	OpenType		TrueType for Windows			TrueType for Macintosh		
	簡体字中国語 Adobe-GB1-0(7,717字) とその他227字 計7,944字 ※GB2312(7,445字)に 相当するグリフをサポート	繁体字中国語 Adobe-GNS1-0(14,099字) とその他920字 計15,019字 ※Big5(13,501字)に相当する グリフをサポート	簡体字中国語		繁体字中国語 Big5の文字セット	簡体字中国語		繁体字中国語 Big5の文字セット
			GB2312の 文字セット	GB18030の 文字セット		GB2312の 文字セット	GB18030の 文字セット	
Song-GB Otf W5	○							
Song-GB Otf W7	○							
SongW12-GB			○			○		
SongW3-A				○			○	
SongW3-GB			○			○		
SongW5-GB			○			○		
SongW7-GB			○			○		
SongW9-GB			○			○		
SoZing-B5					○			
SoZing-B5 Otf W3		○						
TanLiW5-B5					○			
TanLiW5-GB			○			○		
TongTong-B5					○			
WaWa-B5					○			
WaWa-B5 Otf W5		○						
WaWa-GB Otf W5	○							
WaWaW5-GB			○			○		
WeiBei-B5					○			
WeiBei-B5 Otf W7		○						
WeiBei-GB Otf W7	○							
WeiBeiW7-GB			○			○		
XingShu-B5					○			
YaSong-GB Otf W9	○							
YaSongW9-GB			○			○		
YaYiW6-B5					○			
YeaSong-B5					○			
YeaSong-B5 Otf W9		○						
YingHeiW7-B5					○			
Yuan-B5 Otf W3		○						
Yuan-B5 Otf W5		○						
Yuan-B5 Otf W7		○						
Yuan-B5 Otf W9		○						
YuanBold-B5					○			
Yuan-GB Otf W3	○							
Yuan-GB Otf W5	○							
Yuan-GB Otf W7	○							
Yuan-GB Otf W9	○							
YuanLight-B5					○			
YuanMedium-B5					○			
YuanW3-A				○			○	
YuanW3-GB			○			○		
YuanW5-A				○			○	
YuanW5-GB			○			○		
YuanW7-A				○			○	
YuanW7-GB			○			○		
YuanW9-GB			○			○		
ZongYi-B5 Otf W7		○						
ZongYiBold-B5					○			
ZongYi-GB Otf W7	○							
ZongYiW7-GB			○			○		

韓国語フォント ※韓国語フォントは、すべてP40に掲載されています。

書体名	OpenType
Gothic KR2 W5	Adobe-Korea1-2準拠(18,352文字)
Gothic KR2 W7	Adobe-Korea1-2準拠(18,352文字)
Ming KR2 W5	Adobe-Korea1-2準拠(18,352文字)
Ming KR2 W7	Adobe-Korea1-2準拠(18,352文字)

多言語フォント ※多言語フォントは、すべてP40に掲載されています。

書体名	OpenType	TrueType for Windows	TrueType for Macintosh
UniGothic AR1 W5(アラビア語)	Unicode 準拠、1,032 文字	Unicode 準拠、1,032 文字	Unicode 準拠、1,032 文字
UniGothic HE1 W5(ヘブライ語)	Unicode 準拠、924 文字	Unicode 準拠、924 文字	Unicode 準拠、924 文字
UniGothic HI1 W5(ヒンディー語)	Unicode 準拠、839 文字	Unicode 準拠、839 文字	Unicode 準拠、839 文字
UniGothic LA1 W5(ラテン語)	Unicode 準拠、1,245 文字 ^{※1}	Unicode 準拠、1,245 文字 ^{※1}	Unicode 準拠、1,245 文字 ^{※1}
UniGothic MY1 W5(ミャンマー語)	Unicode 準拠、1,095 文字	Unicode 準拠、1,095 文字	Unicode 準拠、1,095 文字
UniGothic TH1 W5(タイ語)	Unicode 準拠、644 文字	Unicode 準拠、644 文字	Unicode 準拠、644 文字
UniGothic VI1 W5(ベトナム語)	Unicode 準拠、937 文字	Unicode 準拠、937 文字	Unicode 準拠、937 文字

※1 ラテン語は欧米諸国をはじめ、さまざまな国のラテンアルファベット142言語に対応しています。



DynaComware Corporation
ダイナコムウェア株式会社

〒101-0051 東京都千代田区神田神保町2-38 いちご九段ビル8F
TEL. 03-3556-6618 FAX. 03-3556-6593
<http://www.dynacw.co.jp> E-mail: info-jp@dynacw.co.jp

● 2017年1月現在 (本カタログの内容は予告なく変更することがございます)