

**DynaFont Gaiji Museum PSI-CID Select50**  
**(高解像度用 1201dpi以上)**  
**ユーザースマニュアル**

# c o n t e n t s

はじめに .....	3
インストールの前に .....	5
インストールの注意事項 .....	6
インストール方法 .....	7
削除方法 .....	11
サンプル出力 .....	13
カスタマーサービス .....	15



## 1 はじめに

この度は、DynaFont Gaiji Museum PSI-CID Select50 for Macintoshをお買いあげいただき、誠にありがとうございます。ご使用につきましては、同封されています使用許諾契約書、本ユーザーズマニュアルをよくお読みいただいた上ご使用いただきますようお願いいたします。また、ユーザー登録は同梱のユーザー登録用紙でのFAX送信及びホームページ(<http://www.dynalab.co.jp>)にて登録をお受けしております。

### DynaFont Gaiji Museum PSI-CID Select50(高解像度用 1201dpi以上)の特長

- Adobe社が開発したフォント技術であるCIDフォーマットの高解像度用ポストスクリプトフォントです。CIDフォントに対応した解像度1201dpi以上のイメージセットまたはRIPにインストールして使用できます。
- 外字セットとして定番のBiblos文字セットと同じ文字セット&コードの外字を標準文字セット(漢字Talk6準拠)に追加しています。一つのフォントファイルに標準文字セットと外字文字セットを収録しているため、面倒な外字の設定や書体の切り替え作業の必要がありません。
- 収録の100書体から任意の50書体を選択してインストールしていただくことができます。  
※最初にお決めいただいた1台の出力デバイスにのみインストールすることができます。
- 本パッケージにはスクリーン(Macintosh本体)用書体として、ATM-CIDフォント『DynaFont Gaiji Museum ATM-CID100』が1ユーザーライセンス付属しています。

### ■ご注意

- 本製品はパッケージ内の使用許諾契約書に従って使用するものとします。
- 本製品は、DynaFont Type MuseumシリーズのATM版『DynaFont Type Museum ATM100』、『DynaFont Type Museum ATM-CID100』、TrueType版『DynaFont

Type Museum TrueType100』からの出力には対応していません。

- 改良のため、本製品のデザイン及び仕様は予告なく変更する事があります。
- Apple、Macintosh、TrueType、漢字Talk、Mac、Mac OSロゴは米国アップルコンピュータ社の商標または登録商標です。
- PostScript、Adobe Type Managerは、Adobe Systems Incorporatedの登録商標です。
- Biblos Fontは株式会社いなもと印刷/DTPセンタービプロスの登録商標です。
- Power PCは米国IBM社からのライセンスに基づき使用される、米国IBM社の商標です。
- DynaFontはDynaLab Inc. の登録商標です。
- 平成書体は(財)日本規格協会文字フォント開発普及センターの知的財産で、各DynaFontは、DynaLab Inc.が使用許諾を受け開発・販売しています。
- 行書体の著作権は富士ソフトウェア(株)が所有し、使用許諾をDynaLab Inc.が受けています。
- DCP書体は(株)システムグラフィの編集著作物で、DynaLab Inc.が使用許諾を受け開発・販売しています。
- その他記載されている会社名、商品名は各社の商標及び登録商標です。



## 2 インストールの前に

### ■必要なハードウェア

- ・ PostScriptレベル2 (バージョン2015以上) または PostScript3 を搭載した CID 対応出力デバイス
- ・ 1 書体につき 2.3MB～13.8MB の空き容量を持つ プリンタ/イメージセッタ/RIP ハードディスクドライブ

### ■インストールに必要な環境

- ・ Mac OS 7.6～Mac OS 9.x 日本語版のシステム環境
- ・ 上記システムに必要な RAM を有する 68K または PowerPC/PowerPC G3/PowerPC G4 搭載の Macintosh
- ・ CD-ROM ドライブ
- ・ フロッピーディスクドライブ (キープロテクト FD に対応した USB 対応 FD ドライブ)

### ■対応するスクリーンフォント

- ・ 「DynaFont Gajji Museum ATM-CID100」に対応  
※ ATM-CID フォントを使用する場合は、別途 Adobe Type Manager 4.02J 以降 (Mac OS 9.x 使用時は Adobe Type Manager 4.5.2J 以降) が必要です。

### ■文字セット

- ・ 標準文字セット (SJIS コード 8140～EE9C)  
: 漢字 Talk6 準拠の文字セット
- ・ 外字文字セット (SJIS コード F040～FC76)  
: DTP センタービプロス社の Biblos Font 外字セットに準拠した文字セット  
Biblos 記号外字…SJIS F040～F78F  
Biblos 漢字外字…SJIS F840～F9FC  
Biblos IBM 選定外字…SJIS FA40～FC76



## 3 インストールの注意事項

### ●一台の出力デバイスでご使用ください

本製品は最初にお決めいただいた1台のイメージセッタまたはRIPのみでご使用いただけます。複数台のイメージセッタまたはRIPではご使用いただけません。出力デバイスの変更、インストールディスクの交換等には別途手続きが必要です(有料)。

### ●インストールする書体の選択

100書体から一度50書体を選択しインストールすると、インストーラで制御され、それらの書体を削除しても他の書体を選択しなおしてインストールすることはできません。必ずインストールしたい書体をご確認ください。

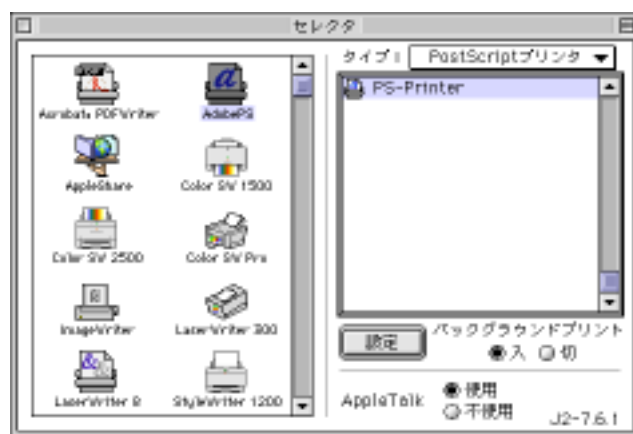
### ●インストール中のプリンタの状態について

ネットワーク上でプリンタを共有している場合、インストール中に他のコンピュータからプリントアウトが行われないようにしてください。また、インストール中はトナーの交換等の作業を行わないでください。



## 4 インストール方法

- ①まず始めにアップルメニューから「セクタ」を選び、インストール先のプリンタを選択します。



※このときなるべく新しいバージョンの「LaserWriter 8」か「AdobePS」を選択することをお勧めします。

- ②「PSI-CID100 インストールプログラム」フロッピーディスクをフロッピーディスクドライブに挿入し、「DynaFont Gaiji Museum PSI-CID Select50 CD-ROM」をCD-ROMドライブに挿入します。
- ③[インストーラ]アイコンをダブルクリックします。



インストーラ

- ④プリンタ情報の確認を開始し、メインダイアログ画面が表示されます。画面左の「Your CD」にはCDに収録されているフォントが表示されます。画面右の「Your Printer」にはプリンタにインストールされたフォントが表示されます。



- ⑤以下の項目を確認したらフォントのインストールを始めます。
- ・メインダイアログに表示されている[プリンタ]名とHD容量の[空容量]
  - ・メインダイアログに表示されているプリンタハードディスクの[選択しているHD]
- ⑥メインダイアログ画面の「Your CD」の中からインストールしたいフォント名をクリックし選びます。

※複数のフォントを選ぶには、コマンドキーを押しながらクリックします。連続するフォントを選ぶには、shift キーを押しながら一番上と下のフォントをクリックするとその間にあるフォントがすべて選択されます。

※フォント名の前に付いている数字は、インストールの残り回数を示しています。一度インストールを行うとこの数字が減り、[0]の状態ではインストールすることはできません。インストーラを使ってフォントを削除した場合に限りこの数字が回復し、再度同じプリンタにインストールすることができます。

また、一度50書体を選択しインストールすると、それらの書体を削除しても他の書体を選択しなおしてインストールすることはできません。必ずインストールしたい書体をご確認ください。

- ⑦ [選択] をクリックするとインストールするフォントにチェックが付き、  
[選択解除] をクリックするとチェックが消えもう一度選択し直せます。



- ⑧ [インストール] をクリックするとインストールが開始されます。  
インストール中はインストールの状況を示す画面が表示されます。



⑨インストールが終了すると、メインダイアログ画面の「Your Printer」にインストールされたフォントが表示されます。また「Your CD」の各フォント名の後ろに選択済みを示す「\*」マークがつきます。

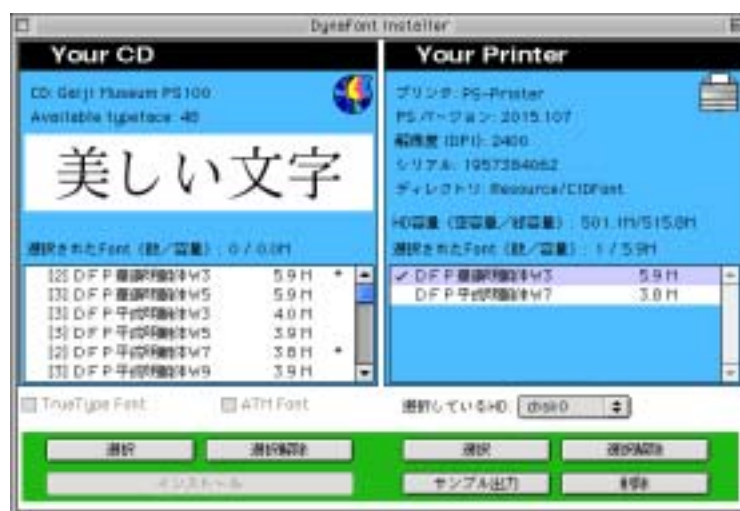


以上の作業を行ってもインストールができない場合は、テクニカルサポートまでお問い合わせください。



## 5 削除方法

- ①「4.インストール方法」の①～③を行いメインダイアログ画面を表示させます。
- ②メインダイアログ画面の「Your Printer」の中から削除したいフォント名をクリックし選択します。
  - 複数のフォントを選ぶにはコマンドキーを押しながらクリックします。連続するフォントを選ぶにはshift キーを押しながら一番上と下のフォントをクリックするとその間にあるフォントがすべて選択されます。
- ③[選択]をクリックすると削除するフォント名にチェックがつきます。  
[選択解除]をクリックするとチェックが消えもう一度選択し直すことができます。



- ④[削除]をクリックすると削除が開始されます。



- ⑤削除が終了すると、メインダイアログ画面の「Your Printer」には削除されたフォントは表示されなくなります。また「Your CD」のインストールの残り回数を示す数字も回復します。



インストーラを使用して削除した場合に限り、インストール残り回数の数字が回復します



## 6 サンプル出力

- ①「4. インストール方法」の①～③を行いメインダイアログ画面を表示させます。
- ②メインダイアログ画面の「Your Printer」の中からサンプル出力したいフォント名をクリックし選択します。
  - 複数のフォントサンプル出力を行うときはコマンドキーを押しながらクリックしていきます。連続するフォントを選ぶにはshift キーを押しながら一番上と下のフォントをクリックするとその間にあるフォントがすべて選択されます。



- ③「選択」をクリックするとサンプル出力をしたいフォント名にチェックがつきます。  
「選択解除」をクリックするとチェックが消えもう一度選択し直せます。

④[サンプル出力]をクリックするとサンプル出力が開始されます。





## 7 カスタマーサービス

ダイナラブ・ジャパン株式会社では、DynaFontユーザの皆様のご質問に対応させていただくため、テクニカルサポートを開設しております。DynaFontをはじめ弊社製品をご使用いただくにあたり、疑問やご質問などがございましたらお気軽にお問い合わせください。

●本サービスをお受けになるには、ユーザー登録が必要です。パッケージに同梱されているユーザー登録用紙または弊社ホームページにてユーザー登録を行ってください。  
またユーザー登録およびお問い合わせの際には製品番号が必要となります。製品番号はマニュアル、ユーザー登録用紙、障害報告書に記載されている番号をご参照ください。これらを大切に保管しておくか、製品番号を控えておくようお願いいたします。

### ■ダイナラブ・ジャパンテクニカルサポート

FAX 03-3224-3474

E-Mail [info@dynalab.co.jp](mailto:info@dynalab.co.jp) (ご購入前の製品に関するご質問)  
[tech-support@dynalab.co.jp](mailto:tech-support@dynalab.co.jp) (ご購入後の技術的なご質問)

サポート開設時間: 祝祭日および弊社休業日を除く月曜日～金曜日10:00～12:00、13:00～17:00

ダイナラブホームページで弊社製品に関する情報や書体サンプルなどが御覧いただけます。

### ■ダイナラブ・ジャパンホームページ

URL <http://www.dynalab.co.jp/>

※ダイナラブ・ジャパン株式会社の提供する各種サポートは、日本国内でのみご利用いただけます。

**DynaFont Gaiji Museum PSI-CID Select50**  
**高解像度用**  
**ユーザーズマニュアル**

---

2001年6月 第1版第1刷発行

発行 ダイナラブ・ジャパン株式会社

〒107-0052 東京都港区赤坂2-14-4 森崎ビル

©2001 **DYNALAB INC.**

Printed in Taiwan

---

本書の全部または一部について無断で複製、転載することは禁じられています。